



中国手球协会
CHINESE HANDBALL ASSOCIATION

2025-2026中国手球超级联赛女子联赛

迪迪羊·清远赛区

Preliminary



比赛队伍技术统计
场次 NO.27

江苏铭凡 36.0 - 26.0 广东
(17.0-12.0)(19.0-14.0)

2026-03-31 13:00
清远体育中心体育馆

裁判: 马晓晔(CHN) / 卢艺杉(CHN)

江苏铭凡

运动员		进球 / 射门												OF	进攻			防守			判罚			时间	
#	姓名	S	Tot.	%	9m	6m	Wing	7m	Fst.	Brk.	FK	EG	LD		As.	PC	E7	St.	C7	Blk	W	2m	D		Dr
2	张井文		8/12	66.67	2/6	3/3		1/1		1/1	1/1			3			1								29:52
5	庄红艳		1/2	50			1/2							1											27:46
6	刘杰		5/6	83.33					3/3	2/3				3	1	2									41:56
8	刘予彤		2/2	100		1/1				1/1				1				1							38:51
13	祝一凡		3/3	100					1/1	2/2				1											18:11
17	周俞晨		1/3	33.33	0/1	1/1	0/1							1	1	1	1								29:29
18	程雅涵		3/3	100				2/2	1/1					1											22:19
21	胡雨诺																								29:51
25	高媛媛		2/5	40	1/1	1/2	0/1			0/1				1			1								20:04
27	焦雅		5/6	83.33	2/2	2/2	1/2							2		2	1	1				1			27:59
29	张朔颜		0/1		0/1											1						1			07:26
31	李子风		2/4	50		0/2			1/1	1/1					1				1						30:29
35	周紫煊		1/1	100		1/1								1		1	1					1			22:42
39	沙依瑶															1	1								32:33
52	彭如玉																								00:09
66	宋琛茜																								28:14
	球队失误																								
	合计		33/48	68.75	5/11	9/12	1/4	4/5	6/6	7/9	1/1			13	4	8	5	3	1			3			06:47:51

守门员		救球 / 射门										时间
#	姓名	Tot.	%	9m	6m	Wing	7m	Fst.	Brk.	FK	LD	
21	胡雨诺	10/20	50	1/1	1/2	3/5	0/2	3/5	1/4	1/1		29:51
52	彭如玉	0/1					0/1					00:09
66	宋琛茜	8/21	38.1	1/2	1/2	5/7	0/1	1/3	0/6			28:14
	合计	18/42	42.86	2/3	2/4	8/12	0/4	4/8	1/10	1/1		00:58:14

教练: 蓝小玲

#	球衣号码	S	首发	Tot.	总射门	6m	6米射门	9m	9米射门	Wing	边射
7m	7米射门	Fst.	快攻	Brk.	突破	FK	任意球	EG	空门	LD	超远射
As.	助攻	PC	未得分助攻	E7	造7米	OF	技术失误	St.	抢断	C7.	被造7米
Blk.	封球	W	黄牌	2m	2分钟罚时	D	红牌	Dr	蓝牌	TP	上场时间



中国手球协会
CHINESE HANDBALL ASSOCIATION

2025-2026中国手球超级联赛女子联赛

迪迪羊·清远赛区

Preliminary



比赛队伍技术统计

江苏铭凡 36.0 - 26.0 广东

2026-03-31 13:00

场次 NO.27

(17.0-12.0)(19.0-14.0)

清远体育中心体育馆

裁判: 马晓晔(CHN) / 卢艺杉(CHN)

场上队员射门区域

2.张井文			5.庄红艳			6.刘杰			8.刘予彤			13.祝一凡			17.周俞晨			18.程雅涵		
1/1		1/1						0/1										1/1		
			0/1			1/1								1/1				1/1		
1/2		4/4				3/3		1/1	2/2			1/1		1/1				1/1		

21.胡雨诺			25.高媛媛			27.焦雅			29.张朔颜			31.李子凤			35.周紫煊			39.沙依瑶		
			1/1				0/1		0/1											
					0/1			1/1						1/2						
			1/1	0/1		2/2		2/2				1/1		0/1			1/1			

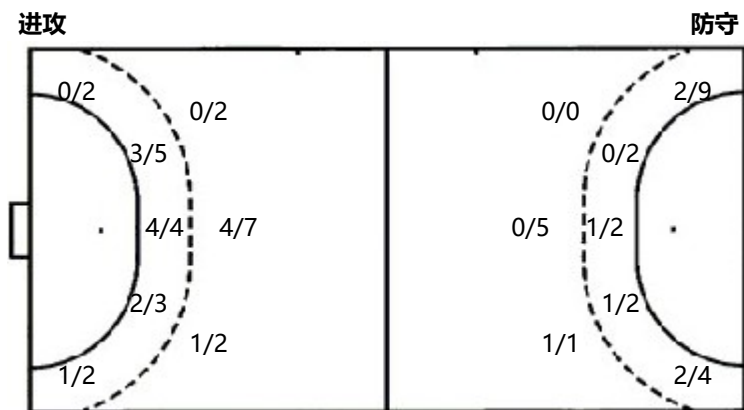
1miss

52.彭如玉			66.宋琛茜			合计		
						3/4	0/1	1/2
						2/3		3/5
						12/13	0/1	9/10

守门员封挡区域

21.胡雨诺			52.彭如玉			66.宋琛茜			合计		
1/2	2/3	1/1				0/1	0/1	2/6	1/3	2/4	3/7
1/2		1/4				2/3		1/4	3/5		2/8
0/2	1/1	3/5	0/1			0/2	1/1	2/3	0/5	2/2	5/8

射门位置



射门统计

位置	得分	被救	射失	击柱	被封	合计	%
9m	5	2			4	11	45
6m	9	3				12	75
边射	1	2	1			4	25
7m	4	1				5	80
快攻	6					6	100
突破	7	2				9	78
任意球	1					1	100
超远射							
合计	33	10	1		4	48	69

7米球	4/5	7米球	4/7
快攻	6/6	快攻	4/8
突破	7/9	突破	9/11
超远射	0/0	超远射	0/0
任意球	1/1	任意球	0/1

#	球衣号码	S	首发	Tot.	总射门	6m	6米射门	9m	9米射门	Wing	边射
7m	7米射门	Fst.	快攻	Brk.	突破	FK	任意球	EG	空门	LD	超远射
As.	助攻	PC	未得分助攻	E7	造7米	OF	技术失误	St.	抢断	C7.	被造7米
Blk.	封球	W	黄牌	2m	2分钟罚时	D	红牌	Dr	蓝牌	TP	上场时间



中国手球协会
CHINESE HANDBALL ASSOCIATION

2025-2026中国手球超级联赛女子联赛

迪迪羊·清远赛区

Preliminary



比赛队伍技术统计
场次 NO.27

江苏铭凡 36.0 - 26.0 广东
(17.0-12.0)(19.0-14.0)

2026-03-31 13:00
清远体育中心体育馆

裁判: 马晓晔(CHN) / 卢艺杉(CHN)

广东

运动员		进球 / 射门												OF	进攻			防守			判罚			时间	
#	姓名	S	Tot.	%	9m	6m	Wing	7m	Fst.	Brk.	FK	EG	LD		As.	PC	E7	St.	C7	Blk	W	2m	D		Dr
3	陈秋莹		3/8	37.5		0/1	1/5	1/1	1/1									2							33:15
7	顾天澍		1/4	25			1/4							1			1								26:43
8	唐悦		7/14	50	0/2	0/1	1/1	1/2	2/5	3/3				3	1	1	2	3	1						59:33
10	董雪													1											15:32
11	周亚茹														1	1			2		1				38:21
12	李晓晴		9/13	69.23	1/2	2/3		2/3		4/5				2				1							54:13
16	冯颖慧															1									28:15
17	崔云莉		1/5	20			0/2		1/2	0/1															40:50
21	朱海云		2/5	40	0/1			0/1		2/2	0/1			4	1	1	1	1							51:53
23	覃元沿																								00:00
26	杨丽丽																								30:46
28	叶飞雪																								10:20
33	王丹		1/3	33.33	0/1	0/1	1/1							2			1	2							27:20
39	陈瑶																								00:00
	球队失误																				1				
	合计		24/52	46.15	1/6	2/6	4/13	4/7	4/8	9/11	0/1			13	3	2	3	4	8	4	1	1			06:57:01

守门员		救球 / 射门											时间
#	姓名	Tot.	%	9m	6m	Wing	7m	Fst.	Brk.	FK	LD		
16	冯颖慧	4/20	20	1/3	1/4	1/1	1/4	0/3	0/5			28:15	
26	杨丽丽	6/23	26.09	1/4	2/8	1/2	0/1	0/3	2/4	0/1		30:46	
	合计	10/43	23.26	2/7	3/12	2/3	1/5	0/6	2/9	0/1		00:59:01	

教练: 李玉玲

#	球衣号码	S	首发	Tot.	总射门	6m	6米射门	9m	9米射门	Wing	边射
7m	7米射门	Fst.	快攻	Brk.	突破	FK	任意球	EG	空门	LD	超远射
As.	助攻	PC	未得分助攻	E7	造7米	OF	技术失误	St.	抢断	C7.	被造7米
Blk.	封球	W	黄牌	2m	2分钟罚时	D	红牌	Dr	蓝牌	TP	上场时间



比赛队伍技术统计
场次 NO.27

江苏铭凡 36.0 - 26.0 广东
(17.0-12.0)(19.0-14.0)

2026-03-31 13:00
清远体育中心体育馆

裁判: 马晓晔(CHN) / 卢艺杉(CHN)

场上队员射门区域

3.陈秋莹	7.顾天澍	8.唐悦	10.董雪	11.周亚茹	12.李晓晴	16.冯颖慧
0/1 1/2 0/1 2/3	0/2 1/2	1/2 1/2 2/2 1/1 2/2 0/2			1/1 0/1 0/1 4/4 3/3 1/2	
1post		1post 1miss 1block			1miss	
17.崔云莉	21.朱海云	23.覃元沿	26.杨丽丽	28.叶飞雪	33.王丹	39.陈瑶
1/1 0/1 0/1 0/1	0/1 1/1 1/1				1/1	
1miss	1post 1miss				1post 1miss	

合计

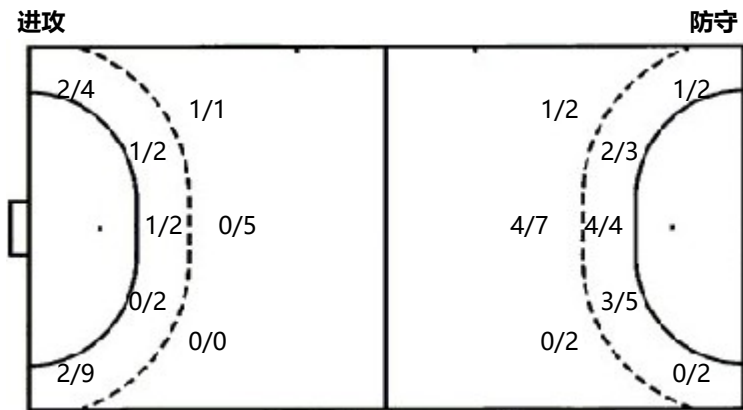
2/3	2/4	4/7
2/5		6/8
5/5	0/2	3/8

4post 5miss 1block

守门员封挡区域

16.冯颖慧	26.杨丽丽	合计
0/3 1/1 1/2 1/4 1/6 0/4	1/1 1/2 0/1 1/1 0/7 1/1 1/6	1/4 1/1 1/2 1/3 2/5 1/13 1/1 1/10

射门位置



7米球	4/7	7米球	4/5
快攻	4/8	快攻	6/6
突破	9/11	突破	7/9
超远射	0/0	超远射	0/0
任意球	0/1	任意球	1/1

射门统计

位置	得分	被救	射失	击柱	被封	合计	%
9m	1	2	1	1	1	6	17
6m	2	2	1	1		6	33
边射	4	8		1		13	31
7m	4		2	1		7	57.0000
快攻	4	4				8	50
突破	9	1	1			11	82
任意球		1				1	
超远射							
合计	24	18	5	4	1	52	46

# 球衣号码	S 首发	Tot. 总射门	6m 6米射门	9m 9米射门	Wing 边射
7m 7米射门	Fst. 快攻	Brk. 突破	FK 任意球	EG 空门	LD 超远射
As. 助攻	PC 未得分助攻	E7 造7米	OF 技术失误	St. 抢断	C7. 被造7米
Blk. 封球	W 黄牌	2m 2分钟罚时	D 红牌	Dr 蓝牌	TP 上场时间