



中国手球协会
CHINESE HANDBALL ASSOCIATION

2025-2026中国手球超级联赛男子联赛

迪迪羊·清远赛区

Preliminary



比赛队伍技术统计
场次 NO.16

北京 33.5 - 27.5 山东紫光优健
(19.0-12.5)(14.5-15.0)

2026-03-29 15:00
清远体育中心体育馆

裁判: 王雨洋 / 任超凡(CHN)

北京

运动员		进球 / 射门												OF	进攻			防守			判罚			时间	
#	姓名	S	Tot.	%	9m	6m	Wing	7m	Fst.	Brk.	FK	EG	LD		As.	PC	E7	St.	C7	Blk	W	2m	D		Dr
1	刘继超																								08:30
5	王晓峰		5/11	45.45	0/1	1/4			1/1	3/4	0/1														31:56
6	昊昊		3/4	75		3/4								2					1		1				47:53
7	于晓峰		3/4	75		1/1	1/2		1/1								1	1							24:35
8	毕云鹤		2/3	66.67		1/2					1/1														04:04
9	陈旭		1/1	100				1/1						1			1					1			39:06
10	王哲一		5/8	62.5		2/3		3/4	0/1					3	1										23:36
16	吕逢洋													1											46:59
19	孙芳伟		3/6	50	1/1	0/1				2/4				2	1			3							40:13
20	曹智栋																								00:00
23	任武乾盛		1/1	100					1/1					1		1									10:09
26	孔德雨													1											33:47
65	王鹏皓		2/2	100		1/1	1/1																		26:50
66	庞佳明		2/2	100	1/1					1/1															15:52
68	逯明松		2/2	100			1/1		1/1					1		1	2								30:47
87	程海津		2/3	66.67		1/2				1/1					1							1			28:46
	球队失误																								
	合计		31/47	65.96	2/3	10/18	3/4	4/5	4/5	7/10	1/2			11	4	2	3	5	1		3				06:53:03

守门员		救球 / 射门											时间
#	姓名	Tot.	%	9m	6m	Wing	7m	Fst.	Brk.	FK	LD		
1	刘继超	3/6	50		3/4		0/1		0/1			08:30	
16	吕逢洋	13/35	37.14	2/6	6/12	1/2	0/2	1/4	3/9			46:59	
	合计	16/41	39.02	2/6	9/16	1/2	0/3	1/4	3/10			00:55:29	

教练: 郑永利

#	球衣号码	S	首发	Tot.	总射门	6m	6米射门	9m	9米射门	Wing	边射
7m	7米射门	Fst.	快攻	Brk.	突破	FK	任意球	EG	空门	LD	超远射
As.	助攻	PC	未得分助攻	E7	造7米	OF	技术失误	St.	抢断	C7.	被造7米
Blk.	封球	W	黄牌	2m	2分钟罚时	D	红牌	Dr	蓝牌	TP	上场时间



中国手球协会
CHINESE HANDBALL ASSOCIATION

2025-2026中国手球超级联赛男子联赛

迪迪羊·清远赛区

Preliminary



比赛队伍技术统计

场次 NO.16

北京 33.5 - 27.5 山东紫光优健

(19.0-12.5)(14.5-15.0)

2026-03-29 15:00

清远体育中心体育馆

裁判: 王雨洋 / 任超凡(CHN)

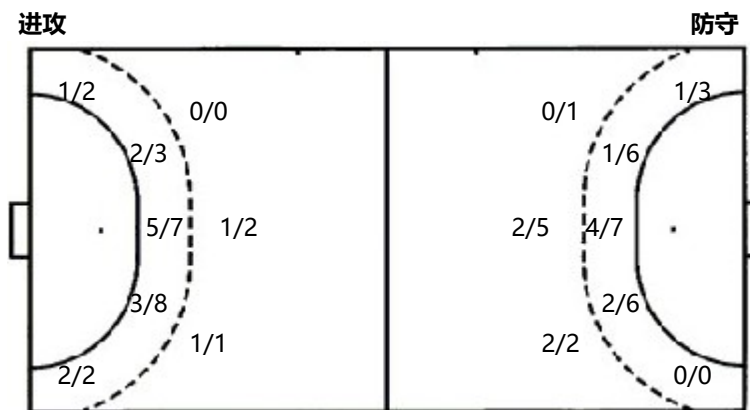
场上队员射门区域

1.刘继超	5.王晓峰	6.吴昊	7.于晓峰	8.毕云鹤	9.陈旭	10.王哲一
	2/2			1/1		1/1 0/1
	0/1		1/1	1/1	1/1	0/1
		3/4	2/2	0/1		3/3 1/1
	3miss 1block	1post	1post			1post
16.吕逢洋	19.孙芳伟	20.曹智栋	23.任武乾盛	26.孔德雨	65.王鹏皓	66.庞佳明
					1/1	
	0/1 0/1		1/1			
	1/1 1/1				1/1	1/1 1/1
	1miss					
68.逯明松	87.程海津	合计				
		3/3 1/1 2/3				
	1/1	2/4 0/1 5/6				
2/2	1/1	5/6 1/1 12/13				
	1post	4post 4miss 1block				

守门员封挡区域

1.刘继超	16.吕逢洋	合计
0/1	3/8 0/1	3/8 0/2
1/2	3/3 2/5	3/3 3/7
2/3	1/11 4/7	3/14 5/8

射门位置



射门统计

位置	得分	被救	射失	击柱	被封	合计	%
9m	2	1				3	67
6m	10	3	3	2		18	56.0000
边射	3			1		4	75
7m	4	1				5	80
快攻	4			1		5	80
突破	7	2	1			10	70
任意球	1				1	2	50
超远射							
合计	31	7	4	4	1	47	66

7米球	4/5	7米球	3/4
快攻	4/5	快攻	3/4
突破	7/10	突破	7/11
超远射	0/0	超远射	0/0
任意球	1/2	任意球	0/0

# 球衣号码	S 首发	Tot. 总射门	6m 6米射门	9m 9米射门	Wing 边射
7m 7米射门	Fst. 快攻	Brk. 突破	FK 任意球	EG 空门	LD 超远射
As. 助攻	PC 未得分助攻	E7 造7米	OF 技术失误	St. 抢断	C7. 被造7米
Blk. 封球	W 黄牌	2m 2分钟罚时	D 红牌	Dr 蓝牌	TP 上场时间



中国手球协会
CHINESE HANDBALL ASSOCIATION

2025-2026中国手球超级联赛男子联赛

迪迪羊·清远赛区

Preliminary



比赛队伍技术统计
场次 NO.16

北京 33.5 - 27.5 山东紫光优健
(19.0-12.5)(14.5-15.0)

2026-03-29 15:00
清远体育中心体育馆

裁判: 王雨洋 / 任超凡(CHN)

山东紫光优健

运动员		进球 / 射门												OF	进攻			防守			判罚			时间	
#	姓名	S	Tot.	%	9m	6m	Wing	7m	Fst.	Brk.	FK	EG	LD		As.	PC	E7	St.	C7	Blk	W	2m	D		Dr
3	李相杰		2/4	50			1/3		1/1						1	1		1							57:32
4	张广一																								03:34
5	刘天驰		8/12	66.67	2/2	1/2		1/1	1/1	3/6				1	1				1						39:13
8	李亚洲		2/4	50		2/4								1		1									46:04
12	周铁程																								06:33
13	刘振宇		0/1		0/1																				04:07
15	董纪法		2/4	50		1/3		1/1						1	1										26:41
16	于性哲													1											51:05
19	杜忠浩		3/5	60		0/1		1/2		2/2							1								16:06
23	李硕		5/11	45.45	1/4	3/6			1/1					1	1		1	1							40:57
24	杨家浩		2/5	40	1/1	0/1			0/1	1/2				3	1	1	2	1	1			1			39:10
26	杨鲲鹏		1/3	33.33		0/2			1/1							1									55:09
31	邓云飞													1											15:18
33	吴夏冰																					1			10:27
43	王晨旭																								03:27
	球队失误																								
	合计		25/49	51.02	4/8	7/19	1/3	3/4	3/4	7/11				8	5	2	5	4	2	1		2			06:55:23

守门员		救球 / 射门											时间
#	姓名	Tot.	%	9m	6m	Wing	7m	Fst.	Brk.	FK	LD		
12	周铁程	2/7	28.57		1/2		1/4			0/1		06:33	
16	于性哲	5/30	16.67	1/3	2/11	0/3	0/1	0/3	2/9			51:05	
	合计	7/37	18.92	1/3	3/13	0/3	1/5	0/3	2/9	0/1		00:57:38	

教练:

#	球衣号码	S	首发	Tot.	总射门	6m	6米射门	9m	9米射门	Wing	边射
7m	7米射门	Fst.	快攻	Brk.	突破	FK	任意球	EG	空门	LD	超远射
As.	助攻	PC	未得分助攻	E7	造7米	OF	技术失误	St.	抢断	C7.	被造7米
Blk.	封球	W	黄牌	2m	2分钟罚时	D	红牌	Dr	蓝牌	TP	上场时间



中国手球协会
CHINESE HANDBALL ASSOCIATION

2025-2026中国手球超级联赛男子联赛

迪迪羊·清远赛区

Preliminary



比赛队伍技术统计
场次 NO.16

北京 33.5 - 27.5 山东紫光优健
(19.0-12.5)(14.5-15.0)

2026-03-29 15:00
清远体育中心体育馆

裁判: 王雨洋 / 任超凡(CHN)

场上队员射门区域

3.李相杰	4.张广一	5.刘天驰	8.李亚洲	12.周铁程	13.刘振宇	15.董纪法
2/2			1/1	1/1		
		0/1	0/1		0/1	1/1
	0/1	6/6	2/4			1/2

16.于性哲	19.杜忠浩	23.李硕	24.杨家浩	26.杨鲲鹏	31.邓云飞	33.吴夏冰
		2/3	0/2	1/1		
		0/1		1/1		
	0/1	3/3	0/1	1/1	0/2	

2post 1miss 1block

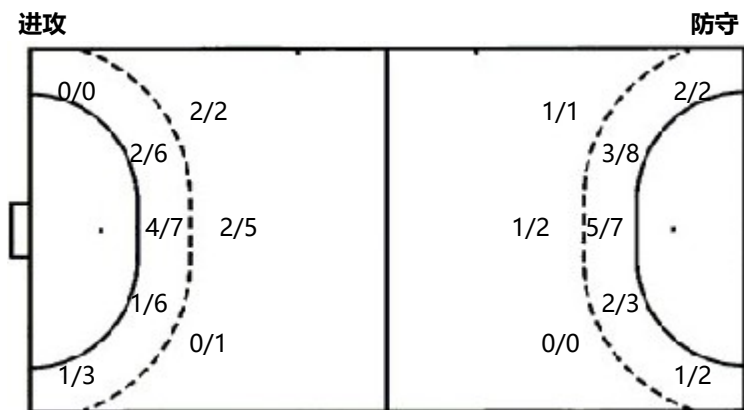
43.王晨旭	合计
	5/8
	2/2
	0/3
	4/7
	11/14
	3/8

3post 3miss 1block

守门员封挡区域

12.周铁程	16.于性哲	合计
0/1	0/1	1/1
	0/2	0/2
	2/4	1/1
	1/3	1/3
1/2	0/4	0/1
	1/13	1/13

射门位置



射门统计

位置	得分	被救	射失	击柱	被封	合计	%
9m	4	2		2		8	50
6m	7	9	2		1	19	37
边射	1	1		1		3	33
7m	3	1				4	75
快攻	3	1				4	75
突破	7	3	1			11	64
任意球							
超远射							
合计	25	17	3	3	1	49	51

7米球	3/4	7米球	4/5
快攻	3/4	快攻	4/5
突破	7/11	突破	7/10
超远射	0/0	超远射	0/0
任意球	0/0	任意球	1/2

#	球衣号码	S	首发	Tot.	总射门	6m	6米射门	9m	9米射门	Wing	边射
7m	7米射门	Fst.	快攻	Brk.	突破	FK	任意球	EG	空门	LD	超远射
As.	助攻	PC	未得助攻	E7	造7米	OF	技术失误	St.	抢断	C7.	被造7米
Blk.	封球	W	黄牌	2m	2分钟罚时	D	红牌	Dr	蓝牌	TP	上场时间