



中国手球协会
CHINESE HANDBALL ASSOCIATION

2025-2026中国手球超级联赛男子联赛

迪迪羊·清远赛区

Preliminary



比赛队伍技术统计

安徽 40.0 - 24.5 上海

2026-03-29 20:00

场次 NO.18

(19.5-8.0)(20.5-16.5)

清远体育中心体育馆

裁判: 刘欢(CHN) / 肖顺哲(CHN)

安徽

运动员		进球 / 射门												OF	进攻			防守			判罚			时间	
#	姓名	S	Tot.	%	9m	6m	Wing	7m	Fst.	Brk.	FK	EG	LD		As.	PC	E7	St.	C7	Blk	W	2m	D		Dr
2	张天进		2/3	66.67	1/2		1/1										1								20:36
3	张建		1/1	100					1/1					1											13:19
6	叶志伟		6/8	75	1/1	3/5	1/1			1/1									1		1				31:03
9	李双		1/1	100						1/1						1	1	1				1			23:07
13	金永峰		1/3	33.33	0/1	0/1				1/1				1					1						23:09
16	丁浩然													1	1										33:12
17	单习振		1/3	33.33			1/2		0/1					4					1						17:56
19	李明													1											22:34
24	徐安格		1/1	100		1/1											1		1		1				26:14
25	毛饶翔		4/6	66.67	0/2			2/2	1/1	1/1				2	3		1								31:59
27	朱正翔		2/4	50		1/2			1/1	0/1					1			1	1						25:56
52	赵帅		4/4	100		2/2			2/2						1				2						30:44
55	王豪		6/7	85.71			1/1	2/3	3/3					2											46:40
56	谢福帅		1/2	50	1/2											2	1								16:35
57	何木建		3/4	75		1/1	1/2		1/1																19:21
58	高国政		2/3	66.67	0/1	2/2								1	1							1			29:04
	球队失误																								
	合计		35/50	70	3/9	10/14	5/7	4/5	9/10	4/5				13	7	3	5	4	5		4				06:51:29

守门员		救球 / 射门											时间
#	姓名	Tot.	%	9m	6m	Wing	7m	Fst.	Brk.	FK	LD		
16	丁浩然	12/21	57.14	2/4	4/4	3/3			3/9	0/1		33:12	
19	李明	6/19	31.58		2/6	1/3	0/3	0/1	3/5	0/1		22:34	
	合计	18/40	45	2/4	6/10	4/6	0/3	0/1	6/14	0/2		00:55:46	

教练: PENZKIGERGELY

#	球衣号码	S	首发	Tot.	总射门	6m	6米射门	9m	9米射门	Wing	边射
7m	7米射门	Fst.	快攻	Brk.	突破	FK	任意球	EG	空门	LD	超远射
As.	助攻	PC	未得分助攻	E7	造7米	OF	技术失误	St.	抢断	C7.	被造7米
Blk.	封球	W	黄牌	2m	2分钟罚时	D	红牌	Dr	蓝牌	TP	上场时间



中国手球协会
CHINESE HANDBALL ASSOCIATION

2025-2026中国手球超级联赛男子联赛

迪迪羊·清远赛区

Preliminary



比赛队伍技术统计

安徽 40.0 - 24.5 上海

2026-03-29 20:00

场次 NO.18

(19.5-8.0)(20.5-16.5)

清远体育中心体育馆

裁判: 刘欢(CHN) / 肖顺哲(CHN)

上海

运动员		进球 / 射门												OF	进攻			防守			判罚			时间	
#	姓名	S	Tot.	%	9m	6m	Wing	7m	Fst.	Brk.	FK	EG	LD		As.	PC	E7	St.	C7	Blk	W	2m	D		Dr
2	付云博		1/1	100						1/1				1									1		12:43
3	周倍仕		2/3	66.67	0/1	1/1	1/1																		04:34
4	吴泽远																								04:32
5	陆骏杰		2/2	100			1/1						1/1					1							22:44
7	张立成		6/9	66.67	0/1	0/2		2/2		3/3	1/1						1	1							38:56
8	高震东		0/2			0/1				0/1				2			2								42:47
14	沈吉磊		3/6	50	2/3	1/2				0/1				1											25:19
15	庄旭杰		0/2				0/2									1									46:54
16	李宁宇														1										30:23
17	余华龙		3/7	42.86	0/2		0/1	1/1		2/3				3	1	2	2	1	1	2		1			32:50
22	陈辰																								28:53
23	周烁		0/2				0/1			0/1															07:13
25	潘玮杰		1/4	25		0/1	0/1				1/2			5		1									35:30
27	李瑞		2/5	40		1/2				1/3				1											15:41
28	任浩宇		2/3	66.67		1/1				1/2				2					1		1				23:43
88	杨廷庆		1/4	25		0/3			1/1					2	1										42:24
	球队失误																								
	合计		23/50	46	2/7	4/13	2/7	3/3	1/1	8/15	2/3		1/1	17	3	2	4	3	3	4		3			06:55:06

守门员		救球 / 射门											时间
#	姓名	Tot.	%	9m	6m	Wing	7m	Fst.	Brk.	FK	LD		
16	李宁宇	3/22	13.64	1/3	0/7	0/3	0/1	1/6	1/2			30:23	
22	陈辰	4/20	20	3/4	0/3	1/3	0/3	0/4	0/3			28:53	
	合计	7/42	16.67	4/7	0/10	1/6	0/4	1/10	1/5			00:59:16	

教练: 祝君

#	球衣号码	S	首发	Tot.	总射门	6m	6米射门	9m	9米射门	Wing	边射
7m	7米射门	Fst.	快攻	Brk.	突破	FK	任意球	EG	空门	LD	超远射
As.	助攻	PC	未得分助攻	E7	造7米	OF	技术失误	St.	抢断	C7.	被造7米
Blk.	封球	W	黄牌	2m	2分钟罚时	D	红牌	Dr	蓝牌	TP	上场时间



中国手球协会
CHINESE HANDBALL ASSOCIATION

2025-2026中国手球超级联赛男子联赛

迪迪羊·清远赛区

Preliminary



比赛队伍技术统计

安徽 40.0 - 24.5 上海

2026-03-29 20:00

场次 NO.18

(19.5-8.0)(20.5-16.5)

清远体育中心体育馆

裁判: 刘欢(CHN) / 肖顺哲(CHN)

场上队员射门区域

2.付云博	3.周倍仕	4.吴泽远	5.陆俊杰	7.张立成	8.高震东	14.沈吉磊
	1/1		1/1	1/1 1/1		1/1
				2/2	0/2	1/1
1/1			1/1	2/2		1/3 0/1

1post 2block

15.庄旭杰	16.李宁宇	17.余华龙	22.陈辰	23.周烁	25.潘玮杰	27.李瑞
		1/1 0/1			1/1	1/2
0/1 0/1		0/1		0/1	0/1	0/1
		1/2 1/1		0/1	0/1	1/1

1post

28.任浩宇	88.杨廷庆	合计
0/1		4/4 2/3 2/4
		1/4 0/1 2/6
1/1 1/1	1/1 0/2	8/11 0/2 4/7

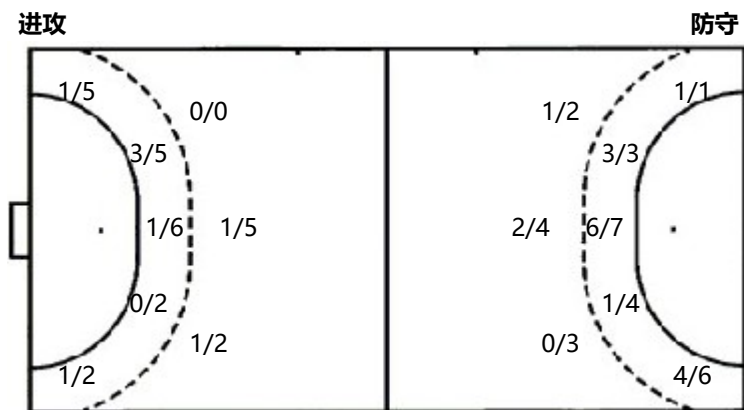
1post

3post 5block

守门员封挡区域

16.李宁宇	22.陈辰	合计
1/3 0/3	1/1	3/5 0/3
1/2 0/1	0/2 1/1	1/4 1/2
0/5 1/3 0/5	1/8 1/3 0/5	1/13 2/6 0/10

射门位置



射门统计

位置	得分	被救	射失	击柱	被封	合计	%
9m	2	2			3	7	28.9999
6m	4	6		2	1	13	31
边射	2	5				7	28.9999
7m	3					3	100
快攻	1					1	100
突破	8	6		1		15	53
任意球	2				1	3	67
超远射	1					1	100
合计	23	19		3	5	50	46

7米球	3/3	7米球	4/5
快攻	1/1	快攻	9/10
突破	8/15	突破	4/5
超远射	1/1	超远射	0/0
任意球	2/3	任意球	0/0

# 球衣号码	S 首发	Tot. 总射门	6m 6米射门	9m 9米射门	Wing 边射
7m 7米射门	Fst. 快攻	Brk. 突破	FK 任意球	EG 空门	LD 超远射
As. 助攻	PC 未得分助攻	E7 造7米	OF 技术失误	St. 抢断	C7. 被造7米
Blk. 封球	W 黄牌	2m 2分钟罚时	D 红牌	Dr 蓝牌	TP 上场时间