



中国手球协会
CHINESE HANDBALL ASSOCIATION

2025-2026中国手球超级联赛男子联赛

迪迪羊·清远赛区

Preliminary



比赛队伍技术统计
场次 NO.22

山东紫光优健 19.5 - 40.5 江苏
(12.0-20.0)(7.5-20.5)

2026-03-30 15:00
清远体育中心体育馆

裁判: 王科(CHN) / 李中洲(CHN)

山东紫光优健

运动员		进球 / 射门											OF	进攻			防守			判罚			时间		
#	姓名	S	Tot.	%	9m	6m	Wing	7m	Fst.	Brk.	FK	EG		LD	As.	PC	E7	St.	C7	Blk	W	2m		D	Dr
3	李相杰		2/4	50		0/1	2/3							1		1									39:45
4	张广一		2/6	33.33	0/1		0/2	1/1	0/1	1/1				1											37:50
5	刘天驰		1/9	11.11	0/4	0/1		0/1		1/3				1			1								40:03
8	李亚洲		1/1	100		1/1											1								35:46
12	周铁程																								36:44
13	刘振宇		1/4	25	0/2	0/1				1/1				2	1										27:37
15	董纪法		0/3		0/1		0/1			0/1						1									15:42
16	于性哲																								18:50
19	杜忠浩																								06:31
23	李硕		7/14	50	4/9	1/3		2/2							3	1		1							35:00
24	杨家浩		0/2		0/1	0/1								2	1			1				1			21:35
26	杨鲲鹏		1/3	33.33			1/3									1									32:29
31	邓云飞		1/4	25		0/1				1/3															23:45
33	吴夏冰		1/1	100		1/1											1								25:41
43	王晨旭		1/3	33.33	1/3									1											16:46
	球队失误																								
	合计		18/54	33.33	5/21	3/10	3/9	3/4	1/4	3/6				8	4	1	4	1	4			1			06:54:04

守门员		救球 / 射门										时间
#	姓名	Tot.	%	9m	6m	Wing	7m	Fst.	Brk.	FK	LD	
12	周铁程	9/37	24.32	1/7	5/14	1/1	1/4	1/5	0/6			36:44
16	于性哲	1/11	9.09	0/2	0/4	1/2		0/1	0/2			18:50
	合计	10/48	20.83	1/9	5/18	2/3	1/4	1/6	0/8			00:55:34

教练:

#	球衣号码	S	首发	Tot.	总射门	6m	6米射门	9m	9米射门	Wing	边射
7m	7米射门	Fst.	快攻	Brk.	突破	FK	任意球	EG	空门	LD	超远射
As.	助攻	PC	未得分助攻	E7	造7米	OF	技术失误	St.	抢断	C7.	被造7米
Blk.	封球	W	黄牌	2m	2分钟罚时	D	红牌	Dr	蓝牌	TP	上场时间



中国手球协会
CHINESE HANDBALL ASSOCIATION

2025-2026中国手球超级联赛男子联赛

迪迪羊·清远赛区

Preliminary



比赛队伍技术统计
场次 NO.22

山东紫光优健 19.5 - 40.5 江苏
(12.0-20.0)(7.5-20.5)

2026-03-30 15:00
清远体育中心体育馆

裁判: 王科(CHN) / 李中洲(CHN)

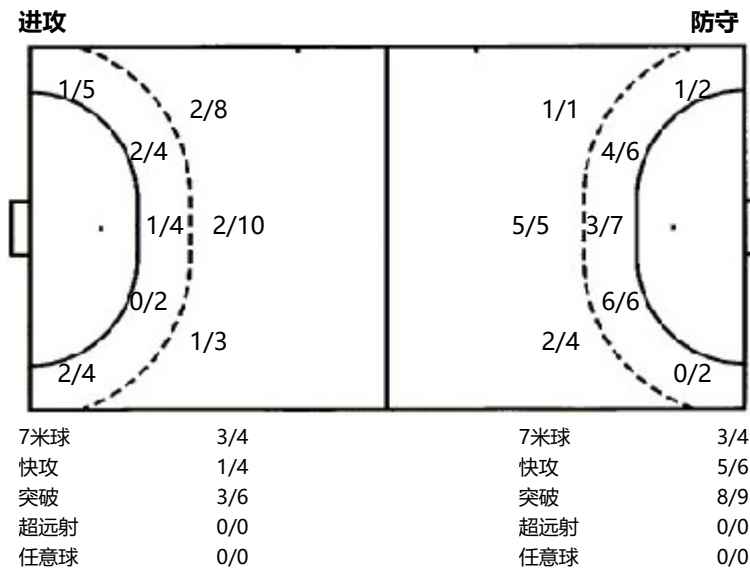
场上队员射门区域

3.李相杰	4.张广一	5.刘天驰	8.李亚洲	12.周铁程	13.刘振宇	15.董纪法
1/1	0/1					
	1/1		0/1			0/1
0/1	1/1	0/1	1/2	0/1	1/1	0/1
1post	1miss 1block	2post 2block			1miss	1miss 1block
16.于性哲	19.杜忠浩	23.李硕	24.杨家浩	26.杨鲲鹏	31.邓云飞	33.吴夏冰
		2/3				
		1/1	0/1		0/1	
		4/5		0/1	0/1	1/1
		3post 1block		2post		
43.王晨旭	合计					
	3/5	0/1				
	2/3	0/1	0/2			
1/2	8/13	2/4	3/8			
1post	9post	3miss	5block			

守门员封挡区域

12.周铁程	16.于性哲	合计
0/1	0/4	0/3
0/3	0/1	0/2
2/5	1/1	0/2
3/9	1/2	2/15
1/3		
4/12	1/2	2/15

射门位置



射门统计

位置	得分	被救	射失	击柱	被封	合计	%
9m	5	6	1	5	4	21	24
6m	3	5		1	1	10	30
边射	3	2	1	3		9	33
7m	3	1				4	75
快攻	1	3				4	25
突破	3	2	1			6	50
任意球							
超远射							
合计	18	19	3	9	5	54	33

#	球衣号码	S	首发	Tot.	总射门	6m	6米射门	9m	9米射门	Wing	边射
7m	7米射门	Fst.	快攻	Brk.	突破	FK	任意球	EG	空门	LD	超远射
As.	助攻	PC	未得分助攻	E7	造7米	OF	技术失误	St.	抢断	C7.	被造7米
Blk.	封球	W	黄牌	2m	2分钟罚时	D	红牌	Dr	蓝牌	TP	上场时间



中国手球协会
CHINESE HANDBALL ASSOCIATION

2025-2026中国手球超级联赛男子联赛

迪迪羊·清远赛区

Preliminary



比赛队伍技术统计
场次 NO.22

山东紫光优健 19.5 - 40.5 江苏
(12.0-20.0)(7.5-20.5)

2026-03-30 15:00
清远体育中心体育馆

裁判: 王科(CHN) / 李中洲(CHN)

江苏

运动员		进球 / 射门												OF	进攻			防守			判罚			时间	
#	姓名	S	Tot.	%	9m	6m	Wing	7m	Fst.	Brk.	FK	EG	LD		As.	PC	E7	St.	C7	Blk	W	2m	D		Dr
1	陈昊																								30:00
5	马益奎		1/1	100		1/1								2				1	1						30:57
6	赵晨																		1						06:02
7	周傲		2/2	100		1/1			1/1				1	3											34:47
8	谢庆龙		3/5	60		3/5										2		2	1						33:44
10	王凯强		7/8	87.5	1/1	2/2	0/1	2/2	1/1	1/1			1			1									48:50
14	殷俊哲		6/8	75	1/1	1/2	1/2		1/1	2/2															41:57
15	陈冉		0/1						0/1								1								16:30
16	赵凯												1	1											29:25
19	刘世昌																								14:31
21	徐昊天		0/1			0/1																			20:33
22	刘文星		1/2	50			0/1		1/1																15:16
24	邢洪铭		3/4	75	1/1	1/2				1/1							1		1						35:46
27	马克		6/6	100	2/2	2/2				2/2			1				1	1							21:46
30	周一鸣		6/7	85.71	3/3	1/1			1/1	1/2			2	1					1						38:12
33	闫帅君		3/7	42.86	0/2	1/2		1/2		1/1			1	1											00:23
	球队失误																								
	合计		38/52	73.08	8/10	13/19	1/4	3/4	5/6	8/9			9	6		4	2	4	5						06:58:39

守门员		救球 / 射门										时间
#	姓名	Tot.	%	9m	6m	Wing	7m	Fst.	Brk.	FK	LD	
1	陈昊	5/16	31.25	2/4	1/3	0/3	0/2	1/1	1/3			30:00
16	赵凯	14/21	66.67	4/7	4/5	2/2	1/2	2/3	1/2			29:25
	合计	19/37	51.35	6/11	5/8	2/5	1/4	3/4	2/5			00:59:25

教练: 闫威名

#	球衣号码	S	首发	Tot.	总射门	6m	6米射门	9m	9米射门	Wing	边射
7m	7米射门	Fst.	快攻	Brk.	突破	FK	任意球	EG	空门	LD	超远射
As.	助攻	PC	未得分助攻	E7	造7米	OF	技术失误	St.	抢断	C7.	被造7米
Blk.	封球	W	黄牌	2m	2分钟罚时	D	红牌	Dr	蓝牌	TP	上场时间

