



中国手球协会  
CHINESE HANDBALL ASSOCIATION

# 2025-2026中国手球超级联赛男子联赛

## 迪迪羊·清远赛区

Preliminary



比赛队伍技术统计

### 上海 34.0 - 42.0 北京

2026-03-30 17:00

场次 NO.23

(18.5-15.5)(15.5-26.5)

清远体育中心体育馆

裁判: 周云磊(CHN) / 任超凡(CHN)

### 上海

运动员		进球 / 射门												OF	进攻			防守			判罚			时间		
#	姓名	S	Tot.	%	9m	6m	Wing	7m	Fst.	Brk.	FK	EG	LD		As.	PC	E7	St.	C7	Blk	W	2m	D		Dr	
2	付云博		3/5	60	1/1	0/1		1/1		1/2				2						1					30:22	
3	周倍仕																								00:00	
4	吴泽远																								01:10	
5	陆骏杰		1/3	33.33			1/3							1											12:23	
7	张立成		4/8	50	1/2	0/1			2/3	1/1			0/1	2			1	1				1			53:51	
8	高震东		0/2			0/1				0/1				2			1	3				1			40:20	
14	沈吉磊		8/16	50	2/4	1/3			1/2	4/5	0/2			2	1	1	1	1				1			30:37	
15	庄旭杰		5/6	83.33			1/2		4/4						1	1	1								42:13	
16	李宁宇														1	1									58:15	
17	余华龙		4/8	50	2/5			1/1		1/2				1	3		2	1	1	1					44:00	
22	陈辰																								00:11	
23	周烁		1/1	100					1/1																06:06	
25	潘玮杰		2/4	50		1/2	1/2								1										47:28	
27	李瑞		0/1				0/1							2											11:46	
28	任浩宇		1/1	100						1/1												3			19:49	
88	杨廷庆		1/1	100						1/1								1							06:35	
	球队失误																									
	合计		30/56	53.57	6/12	2/8	3/8	2/2	8/10	9/13	0/2		0/1	12	7	2	4	6	2	2		7				06:45:06

守门员		救球 / 射门										时间
#	姓名	Tot.	%	9m	6m	Wing	7m	Fst.	Brk.	FK	LD	
16	李宁宇	15/50	30	2/4	3/14	1/8	1/2	3/13	5/9			58:15
22	陈辰	0/1					0/1					00:11
	合计	15/51	29.41	2/4	3/14	1/8	1/3	3/13	5/9			00:58:26

教练: 祝君

#	球衣号码	S	首发	Tot.	总射门	6m	6米射门	9m	9米射门	Wing	边射
7m	7米射门	Fst.	快攻	Brk.	突破	FK	任意球	EG	空门	LD	超远射
As.	助攻	PC	未得分助攻	E7	造7米	OF	技术失误	St.	抢断	C7.	被造7米
Blk.	封球	W	黄牌	2m	2分钟罚时	D	红牌	Dr	蓝牌	TP	上场时间





中国手球协会  
CHINESE HANDBALL ASSOCIATION

# 2025-2026中国手球超级联赛男子联赛

## 迪迪羊·清远赛区

Preliminary



比赛队伍技术统计  
场次 NO.23

上海 34.0 - 42.0 北京  
(18.5-15.5)(15.5-26.5)

2026-03-30 17:00  
清远体育中心体育馆

裁判: 周云磊(CHN) / 任超凡(CHN)

### 北京

运动员		进球 / 射门												OF	进攻			防守			判罚			时间	
#	姓名	S	Tot.	%	9m	6m	Wing	7m	Fst.	Brk.	FK	EG	LD		As.	PC	E7	St.	C7	Blk	W	2m	D		Dr
1	刘继超																								03:53
3	吴锐樊		0/1				0/1																		06:58
5	王晓峰		4/6	66.67	0/1				3/3	1/2				1	3		1								34:14
6	吴昊		8/10	80		5/5			3/5					4				1				1			44:26
7	于晓峰		1/3	33.33					1/3						1	1		1							31:30
8	毕云鹤		2/5	40	1/3				1/1	0/1					2		1								26:17
9	陈旭		4/6	66.67		1/2		0/1	1/1	2/2				1	2		1	2		1		1			47:13
10	王哲一		3/5	60	0/1	1/1		2/3						2	1			1							13:06
16	吕逢洋																								33:36
19	孙芳伟																								00:00
23	任武乾盛		1/1	100		1/1																			15:32
26	孔德雨		2/3	66.67			2/3																		26:19
52	李雨生																								19:37
66	庞佳明		2/5	40	0/1	1/2			1/1	0/1				1		1				2					32:01
68	逯明松		5/6	83.33			5/5			0/1						1		1					1		51:05
87	程海津		4/6	66.67	1/1	2/3				1/2								1							27:26
	球队失误																								
	合计		36/57	63.16	2/7	11/14	7/9	2/4	10/14	4/9				9	9	2	2	5	4	3		3			06:53:13

守门员		救球 / 射门											时间
#	姓名	Tot.	%	9m	6m	Wing	7m	Fst.	Brk.	FK	LD		
1	刘继超	0/4		0/1		0/1		0/1	0/1			03:53	
16	吕逢洋	11/29	37.93	2/5	3/3	4/6	0/2	1/7	1/6			33:36	
52	李雨生	3/11	27.27	0/2	1/3	1/1		0/1	1/4			19:37	
	合计	14/44	31.82	2/8	4/6	5/8	0/2	1/9	2/11			00:57:06	

教练: 郑永利

#	球衣号码	S	首发	Tot.	总射门	6m	6米射门	9m	9米射门	Wing	边射
7m	7米射门	Fst.	快攻	Brk.	突破	FK	任意球	EG	空门	LD	超远射
As.	助攻	PC	未得分助攻	E7	造7米	OF	技术失误	St.	抢断	C7.	被造7米
Blk.	封球	W	黄牌	2m	2分钟罚时	D	红牌	Dr	蓝牌	TP	上场时间



中国手球协会  
CHINESE HANDBALL ASSOCIATION

# 2025-2026中国手球超级联赛男子联赛

## 迪迪羊·清远赛区

Preliminary



比赛队伍技术统计  
场次 NO.23

上海 34.0 - 42.0 北京  
(18.5-15.5)(15.5-26.5)

2026-03-30 17:00  
清远体育中心体育馆

裁判: 周云磊(CHN) / 任超凡(CHN)

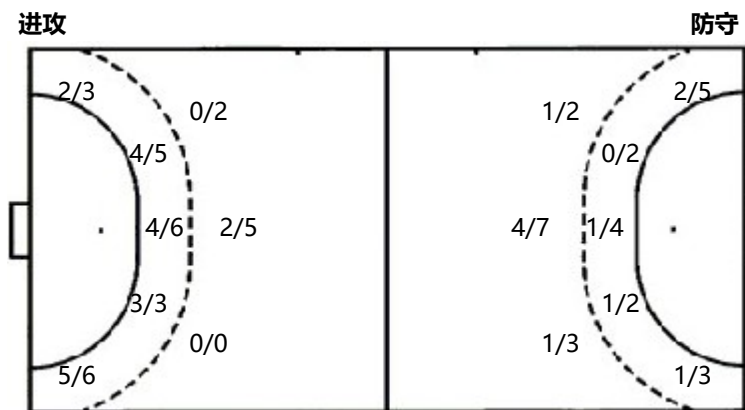
### 场上队员射门区域

1.刘继超	3.吴锐樊	5.王晓峰	6.吴昊	7.于晓峰	8.毕云鹤	9.陈旭
		0/1	2/2 1/1 1/1		1/1 0/1	1/1 1/1
		1/1	0/1			0/1
		2/2 0/1 1/1	2/2 1/1	1/2 0/1	1/1 0/1	2/3
	1miss		1miss			
10.王哲一	16.吕逢洋	19.孙芳伟	23.任武乾盛	26.孔德雨	52.李雨生	66.庞佳明
				0/1		
	2/2				1/1	0/1
1/1			1/1		1/1	0/1 1/1 1/1
1post 1block						1miss
68.逯明松	87.程海津	合计				
0/1		3/4 2/5 2/2				
	1/2	2/6 4/4				
1/1 1/1 3/3	2/3 1/1	12/16 4/6 7/8				
		1post 3miss 2block				

### 守门员封挡区域

1.刘继超	16.吕逢洋	52.李雨生	合计
	0/1 2/3 0/1	0/1 0/1	0/2 3/5 0/1
		0/1 1/2	0/1 7/10
0/2 0/2	0/9 3/6 0/1	1/2 0/2 1/2	1/13 3/8 1/5

### 射门位置



### 射门统计

位置	得分	被救	射失	击柱	被封	合计	%
9m	2	2	1		2	7	28.9999
6m	11	3				14	79
边射	7	1	1			9	78
7m	2	1		1		4	50
快攻	10	3	1			14	71
突破	4	5				9	44
任意球							
超远射							
合计	36	15	3	1	2	57	63

7米球	2/4	7米球	2/2
快攻	10/14	快攻	8/10
突破	4/9	突破	9/13
超远射	0/0	超远射	0/1
任意球	0/0	任意球	0/2

# 球衣号码	S 首发	Tot. 总射门	6m 6米射门	9m 9米射门	Wing 边射
7m 7米射门	Fst. 快攻	Brk. 突破	FK 任意球	EG 空门	LD 超远射
As. 助攻	PC 未得分助攻	E7 造7米	OF 技术失误	St. 抢断	C7. 被造7米
Blk. 封球	W 黄牌	2m 2分钟罚时	D 红牌	Dr 蓝牌	TP 上场时间