



中国手球协会
CHINESE HANDBALL ASSOCIATION

2025-2026中国手球超级联赛男子联赛

迪迪羊·清远赛区

Preliminary



比赛队伍技术统计
场次 NO.28

北京 43.5 - 27.5 U20联队
(15.5-10.0)(28.0-17.5)

2026-03-31 15:00
清远体育中心体育馆

裁判: 李志成(CHN) / 刘欢(CHN)

北京

运动员		进球 / 射门												OF	进攻			防守			判罚			时间	
#	姓名	S	Tot.	%	9m	6m	Wing	7m	Fst.	Brk.	FK	EG	LD		As.	PC	E7	St.	C7	Blk	W	2m	D		Dr
1	刘继超																								00:00
3	吴锐樊		1/3	33.33			1/3									1						1			07:20
5	王晓峰		3/3	100		1/1				2/2				2	3										30:53
7	于晓峰		3/3	100			2/2		1/1								1								35:23
8	毕云鹤		4/5	80	2/3	1/1		1/1							1										19:33
9	陈旭														1		1								20:19
10	王哲一		4/7	57.14	1/3	1/1	1/1		0/1	1/1				1	3										32:13
16	吕逢洋		1/1	100									1/1												38:12
19	孙芳伟																								05:50
20	曹智栋		1/3	33.33	0/1				1/2										1		1				19:06
23	任武乾盛		7/8	87.5		3/4			3/3	1/1				2	1			1							39:56
26	孔德雨		1/1	100					1/1					3											27:20
52	李雨生																								16:00
66	庞佳明		6/7	85.71	1/2	2/2			2/2	1/1				2	1	1	1	2		2					41:23
68	逯明松		2/4	50			1/2		1/2										1						44:50
87	程海津		5/6	83.33	3/3	0/1			1/1	1/1				1	2	1			1		1				30:43
	球队失误																								
	合计		38/51	74.51	7/12	8/10	5/8	1/1	10/13	6/6			1/1	11	12	2	2	4	1	5		3			06:49:01

守门员		救球 / 射门											时间
#	姓名	Tot.	%	9m	6m	Wing	7m	Fst.	Brk.	FK	LD		
1	刘继超											00:00	
16	吕逢洋	9/22	40.91	4/11	4/6	1/1	0/1	0/3				38:12	
52	李雨生	9/19	47.37	1/2	3/6	4/4	0/1	1/4	0/2			16:00	
	合计	18/41	43.9	5/13	7/12	5/5	0/2	1/7	0/2			00:54:12	

教练: 郑永利

#	球衣号码	S	首发	Tot.	总射门	6m	6米射门	9m	9米射门	Wing	边射
7m	7米射门	Fst.	快攻	Brk.	突破	FK	任意球	EG	空门	LD	超远射
As.	助攻	PC	未得分助攻	E7	造7米	OF	技术失误	St.	抢断	C7.	被造7米
Blk.	封球	W	黄牌	2m	2分钟罚时	D	红牌	Dr	蓝牌	TP	上场时间



中国手球协会
CHINESE HANDBALL ASSOCIATION

2025-2026中国手球超级联赛男子联赛

迪迪羊·清远赛区

Preliminary



比赛队伍技术统计
场次 NO.28

北京 43.5 - 27.5 U20联队
(15.5-10.0)(28.0-17.5)

2026-03-31 15:00
清远体育中心体育馆

裁判: 李志成(CHN) / 刘欢(CHN)

场上队员射门区域

1.刘继超	3.吴锐樊	5.王晓峰	7.于晓峰	8.毕云鹤	9.陈旭	10.王哲一
		1/1		1/1		1/1 1/1
	0/1		1/1	0/1		
0/1	1/1	1/1	1/1	1/1 1/1		1/1 1/2

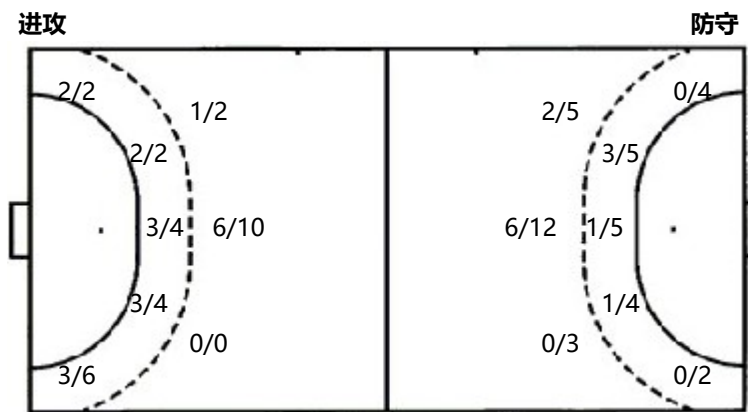
16.吕逢洋	19.孙芳伟	20.曹智栋	23.任武乾盛	26.孔德雨	52.李雨生	66.庞佳明
		1/1	1/1 2/2			1/1 1/1
			1/1			1/1
1/1		0/1	1/1 0/1 2/2	1/1		1/1 1/2 1/1

68.逯明松	87.程海津	合计
0/1 1/1	2/2	2/2 4/5 7/7
		0/1 4/5
1/1 0/1	1/1 1/1	9/10 3/5 6/9

守门员封挡区域

1.刘继超	16.吕逢洋	52.李雨生	合计
	3/5 1/2 3/4	2/4 1/1	5/9 2/3 3/4
	0/2 0/1	0/1 0/1	0/3 0/2
	2/7 0/1	2/6 1/2 2/3	4/13 1/2 2/5

射门位置



射门统计

位置	得分	被救	射失	击柱	被封	合计	%
9m	7	4	1			12	57.999
6m	8	2				10	80
边射	5	3				8	63
7m	1					1	100
快攻	10	3				13	77
突破	6					6	100
任意球							
超远射	1					1	100
合计	38	12	1			51	75

7米球	1/1	7米球	2/2
快攻	10/13	快攻	6/7
突破	6/6	突破	2/2
超远射	1/1	超远射	1/1
任意球	0/0	任意球	0/1

# 球衣号码	S 首发	Tot. 总射门	6m 6米射门	9m 9米射门	Wing 边射
7m 7米射门	Fst. 快攻	Brk. 突破	FK 任意球	EG 空门	LD 超远射
As. 助攻	PC 未得分助攻	E7 造7米	OF 技术失误	St. 抢断	C7. 被造7米
Blk. 封球	W 黄牌	2m 2分钟罚时	D 红牌	Dr 蓝牌	TP 上场时间



中国手球协会
CHINESE HANDBALL ASSOCIATION

2025-2026中国手球超级联赛男子联赛

迪迪羊·清远赛区

Preliminary



比赛队伍技术统计

场次 NO.28

北京 43.5 - 27.5 U20联队

(15.5-10.0)(28.0-17.5)

2026-03-31 15:00

清远体育中心体育馆

裁判: 李志成(CHN) / 刘欢(CHN)

U20联队

运动员		进球 / 射门												OF	进攻			防守			判罚			时间	
#	姓名	S	Tot.	%	9m	6m	Wing	7m	Fst.	Brk.	FK	EG	LD		As.	PC	E7	St.	C7	Blk	W	2m	D		Dr
1	宋春辉																								05:40
5	赖鹏程		1/3	33.33		1/2	0/1																		04:15
6	刘金鹏		0/1				0/1							2			1								40:01
7	周伊仁		2/3	66.67	0/1	1/1				1/1					1	1		1							22:29
9	魏进硕		3/8	37.5	1/5	1/2		1/1						2	1			1							27:07
10	李洪龙		3/7	42.86	3/7									1		1									42:14
12	周洲																								14:10
13	曹胜博		0/3			0/1	0/2							1											15:43
16	朱智豪																								29:18
18	秦康		2/6	33.33		0/1	0/2		2/3									1							60:00
19	李子龙		8/11	72.73	3/5			1/1	3/3	1/1	0/1			2	1	3									59:00
21	王子豪		2/6	33.33		1/5							1/1	1									1		35:00
23	江东耀																								00:00
27	丁言泽																								00:00
33	张鹏		1/2	50	1/2									2											25:02
77	赵嘉毅		2/3	66.67		1/2			1/1					1		1							1		27:17
	球队失误																								
	合计		24/53	45.28	8/20	5/14	0/6	2/2	6/7	2/2	0/1		1/1	12	3	5	1	2	2				2		06:47:16

守门员		救球 / 射门											时间
#	姓名	Tot.	%	9m	6m	Wing	7m	Fst.	Brk.	FK	LD		
1	宋春辉	4/12	33.33	1/2	1/2	2/3	0/1	0/3	0/1			05:40	
12	周洲	2/12	16.67	2/4	0/1	0/2		0/3	0/2			14:10	
16	朱智豪	6/23	26.09	1/5	1/5	1/3		3/7	0/3			29:18	
	合计	12/47	25.53	4/11	2/8	3/8	0/1	3/13	0/6			00:49:08	

教练: 王德勇

#	球衣号码	S	首发	Tot.	总射门	6m	6米射门	9m	9米射门	Wing	边射
7m	7米射门	Fst.	快攻	Brk.	突破	FK	任意球	EG	空门	LD	超远射
As.	助攻	PC	未得分助攻	E7	造7米	OF	技术失误	St.	抢断	C7.	被造7米
Blk.	封球	W	黄牌	2m	2分钟罚时	D	红牌	Dr	蓝牌	TP	上场时间



中国手球协会
CHINESE HANDBALL ASSOCIATION

2025-2026中国手球超级联赛男子联赛

迪迪羊·清远赛区

Preliminary



比赛队伍技术统计

北京 43.5 - 27.5 U20联队

2026-03-31 15:00

场次 NO.28

(15.5-10.0)(28.0-17.5)

清远体育中心体育馆

裁判: 李志成(CHN) / 刘欢(CHN)

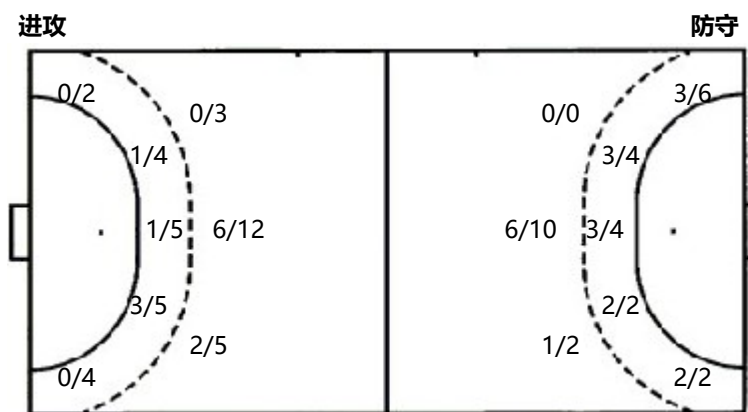
场上队员射门区域

1.宋春辉	5.赖鹏程	6.刘金鹏	7.周伊仁	9.魏进硕	10.李洪龙	12.周洲
	0/1			0/2 0/1 1/2	0/1	
					2/2	
	1/1	0/1	1/1 1/1	1/1	1/1	
		1miss			1miss 2block	
13.曹胜博	16.朱智豪	18.秦康	19.李子龙	21.王子豪	23.江东耀	27.丁言泽
		1/2	3/3 1/1	0/1		
0/1 0/1 0/1		0/1	3/4	0/1	2/2	
			1post 1block	1miss		
33.张鹏	77.赵嘉毅	合计				
		4/9 1/3 1/4				
	1/1	3/3				
1/1	1/1	9/13 1/2 3/5				
1miss	1miss					

守门员封挡区域

1.宋春辉	12.周洲	16.朱智豪	合计
0/1 0/2	0/2 0/2	0/1 1/1 0/4	0/2 1/5 0/7
1/1	0/2	0/2	1/1
1/3 1/2	0/3 1/1 1/2	0/3 0/2 2/6	1/10 2/5 3/9

射门位置



射门统计

位置	得分	被救	射失	击柱	被封	合计	%
9m	8	5	2		5	20	40
6m	5	7	2			14	36
边射		5	1			6	
7m	2					2	100
快攻	6	1				7	86
突破	2					2	100
任意球				1		1	
超远射	1					1	100
合计	24	18	5	1	5	53	45

7米球	2/2	7米球	1/1
快攻	6/7	快攻	10/13
突破	2/2	突破	6/6
超远射	1/1	超远射	1/1
任意球	0/1	任意球	0/0

# 球衣号码	S 首发	Tot. 总射门	6m 6米射门	9m 9米射门	Wing 边射
7m 7米射门	Fst. 快攻	Brk. 突破	FK 任意球	EG 空门	LD 超远射
As. 助攻	PC 未得分助攻	E7 造7米	OF 技术失误	St. 抢断	C7. 被造7米
Blk. 封球	W 黄牌	2m 2分钟罚时	D 红牌	Dr 蓝牌	TP 上场时间