



中国手球协会  
CHINESE HANDBALL ASSOCIATION

# 2025-2026中国手球超级联赛男子联赛

## 迪迪羊·清远赛区

Preliminary



比赛队伍技术统计  
场次 NO.30

山东紫光优健 26.5 - 23.0 上海  
(16.5-11.5)(10.0-11.5)

2026-03-31 20:00  
清远体育中心体育馆

裁判: 王雨洋 / 李中洲(CHN)

### 山东紫光优健

运动员		进球 / 射门												OF	进攻			防守			判罚			时间	
#	姓名	S	Tot.	%	9m	6m	Wing	7m	Fst.	Brk.	FK	EG	LD		As.	PC	E7	St.	C7	Blk	W	2m	D		Dr
3	李相杰		5/8	62.5			0/2	3/3	2/3							2									37:34
4	张广一																								03:30
5	刘天驰		3/8	37.5	0/1				1/1	2/6				1			1								28:01
8	李亚洲		2/2	100		1/1			1/1					1		1			5		1				54:21
12	周铁程																								01:45
13	刘振宇															1									00:49
15	董纪法		1/1	100		1/1								3			2								41:37
16	于性哲		0/1		0/1									1											55:19
19	杜忠浩																								00:00
21	陈明浩		4/7	57.14	3/4	1/2			0/1					1								1			50:41
23	李硕		7/10	70	5/7	1/1		0/1	1/1					1	2		1								46:26
24	杨家浩		0/1				0/1							1				1	1						07:24
26	杨鲲鹏		1/5	20			1/5												1		1				55:21
31	邓云飞		1/1	100			1/1							1											19:45
33	吴夏冰																		1						03:18
43	王晨旭																								05:08
	球队失误																								
	合计		24/44	54.55	8/13	4/5	2/9	3/4	5/7	2/6				8	4	4	1	4	8		3				06:50:59

守门员		救球 / 射门											时间
#	姓名	Tot.	%	9m	6m	Wing	7m	Fst.	Brk.	FK	LD		
12	周铁程	0/4					0/4					01:45	
16	于性哲	10/28	35.71	6/10	2/5	1/4		0/2	1/7			55:19	
	合计	10/32	31.25	6/10	2/5	1/4	0/4	0/2	1/7			00:57:04	

教练:

#	球衣号码	S	首发	Tot.	总射门	6m	6米射门	9m	9米射门	Wing	边射
7m	7米射门	Fst.	快攻	Brk.	突破	FK	任意球	EG	空门	LD	超远射
As.	助攻	PC	未得分助攻	E7	造7米	OF	技术失误	St.	抢断	C7.	被造7米
Blk.	封球	W	黄牌	2m	2分钟罚时	D	红牌	Dr	蓝牌	TP	上场时间



中国手球协会  
CHINESE HANDBALL ASSOCIATION

# 2025-2026中国手球超级联赛男子联赛

## 迪迪羊·清远赛区

Preliminary



比赛队伍技术统计

### 山东紫光优健 26.5 - 23.0 上海

2026-03-31 20:00

场次 NO.30

(16.5-11.5)(10.0-11.5)

清远体育中心体育馆

裁判: 王雨洋 / 李中洲(CHN)

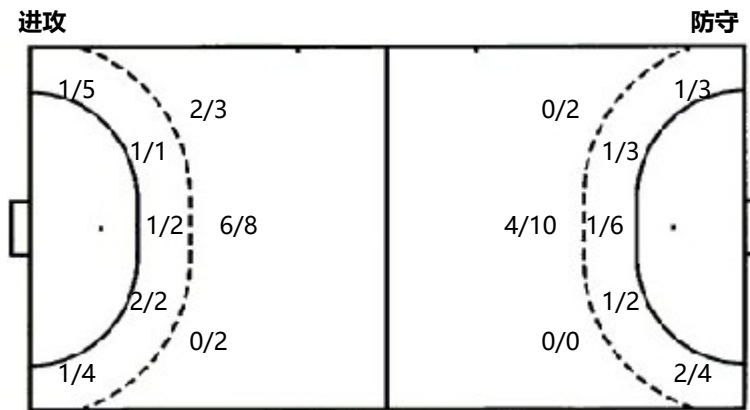
### 场上队员射门区域

3.李相杰	4.张广一	5.刘天驰	8.李亚洲	12.周铁程	13.刘振宇	15.董纪法
1/1	0/1	2/2				1/1
1/1		1/1	0/1			
1/1		1/3	2/2	1/1		
1post	1miss	2miss				
16.于性哲	19.杜忠浩	21.陈明浩	23.李硕	24.杨家浩	26.杨鲲鹏	31.邓云飞
	0/1		1/1	1/1		
			3/4		0/1	
		2/2	0/1	1/1	0/1	1/1
		2/3			0/2	1/1
		1post	1post		1post	
33.吴夏冰	43.王晨旭	合计				
		3/3	1/3			
		5/8	0/1	3/4		
		8/11	0/3	4/4		
		4post 3miss				

### 守门员封挡区域

12.周铁程	16.于性哲	合计		
0/1	0/1	1/4	2/3	0/1
0/1		0/2	1/1	1/3
0/1		4/10	1/1	0/3
		1/4	2/4	0/2
		0/3	1/1	1/3
		4/11	1/1	0/3

### 射门位置



### 射门统计

位置	得分	被救	射失	击柱	被封	合计	%
9m	8	4		1		13	62
6m	4	1				5	80
边射	2	4	1	2		9	22
7m	3	1				4	75
快攻	5	1		1		7	71
突破	2	2	2			6	33
任意球							
超远射							
合计	24	13	3	4		44	55.0000

7米球	3/4	7米球	4/4
快攻	5/7	快攻	2/2
突破	2/6	突破	6/7
超远射	0/0	超远射	0/0
任意球	0/0	任意球	0/2

#	球衣号码	S	首发	Tot.	总射门	6m	6米射门	9m	9米射门	Wing	边射
7m	7米射门	Fst.	快攻	Brk.	突破	FK	任意球	EG	空门	LD	超远射
As.	助攻	PC	未得分助攻	E7	造7米	OF	技术失误	St.	抢断	C7.	被造7米
Blk.	封球	W	黄牌	2m	2分钟罚时	D	红牌	Dr	蓝牌	TP	上场时间



中国手球协会  
CHINESE HANDBALL ASSOCIATION

# 2025-2026中国手球超级联赛男子联赛

## 迪迪羊·清远赛区

Preliminary



比赛队伍技术统计  
场次 NO.30

山东紫光优健 26.5 - 23.0 上海  
(16.5-11.5)(10.0-11.5)

2026-03-31 20:00  
清远体育中心体育馆

裁判: 王雨洋 / 李中洲(CHN)

### 上海

运动员		进球 / 射门												OF	进攻			防守			判罚			时间	
#	姓名	S	Tot.	%	9m	6m	Wing	7m	Fst.	Brk.	FK	EG	LD		As.	PC	E7	St.	C7	Blk	W	2m	D		Dr
2	付云博		3/8	37.5	1/4	1/2				1/1	0/1			1				1							57:35
3	周倍仕																								00:00
5	陆骏杰																								00:00
6	仇皓燃																								00:00
7	张立成		3/6	50	0/1	1/3			1/1	1/1				2											57:32
8	高震东																1	1					2		29:20
14	沈吉磊		5/10	50	2/4	0/3				3/3				1	1	1									29:14
15	庄旭杰		3/6	50	0/1	2/4			1/1							1	1	1					1		55:33
16	李宁宇													1											55:26
17	余华龙		5/10	50	1/3	0/1		3/3		1/2	0/1			2			1	1					1		32:09
22	陈辰																								00:32
23	周烁																								00:00
25	潘玮杰		0/2				0/2							1		1									57:45
27	李瑞		1/1	100				1/1										1							02:27
28	任浩宇		2/2	100		1/1	1/1											1					1		30:59
29	王俊宏																								00:07
	球队失误																								
	合计		22/45	48.89	4/12	3/11	3/7	4/4	2/2	6/7	0/2			8	1	2	4	3	4				5		06:48:39

守门员		救球 / 射门										时间
#	姓名	Tot.	%	9m	6m	Wing	7m	Fst.	Brk.	FK	LD	
16	李宁宇	13/35	37.14	4/12	1/5	4/6	1/2	1/6	2/4			55:26
22	陈辰	0/2					0/2					00:32
	合计	13/37	35.14	4/12	1/5	4/6	1/4	1/6	2/4			00:55:58

教练: 祝君

#	球衣号码	S	首发	Tot.	总射门	6m	6米射门	9m	9米射门	Wing	边射
7m	7米射门	Fst.	快攻	Brk.	突破	FK	任意球	EG	空门	LD	超远射
As.	助攻	PC	未得分助攻	E7	造7米	OF	技术失误	St.	抢断	C7.	被造7米
Blk.	封球	W	黄牌	2m	2分钟罚时	D	红牌	Dr	蓝牌	TP	上场时间



中国手球协会  
CHINESE HANDBALL ASSOCIATION

# 2025-2026中国手球超级联赛男子联赛

## 迪迪羊·清远赛区

Preliminary



比赛队伍技术统计

山东紫光优健 26.5 - 23.0 上海

2026-03-31 20:00

场次 NO.30

(16.5-11.5)(10.0-11.5)

清远体育中心体育馆

裁判: 王雨洋 / 李中洲(CHN)

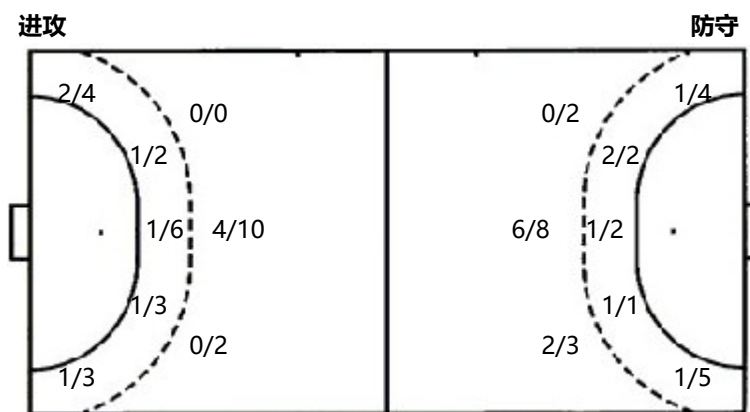
### 场上队员射门区域

2.付云博	3.周倍仕	5.陆俊杰	6.仇皓燃	7.张立成	8.高震东	14.沈吉磊
1/1 0/1				1/1		2/2 1/1
1/3				1/1 0/1		1/2 1/1
						1miss 3block
15.庄旭杰	16.李宁宇	17.余华龙	22.陈辰	23.周烁	25.潘玮杰	27.李瑞
0/1		0/1 1/1 1/1				
1/1 0/1		1/1				1/1
1/1		2/3				
1miss		1miss 2block			2post	
28.任浩宇	29.王俊宏	合计				
		3/4 2/4 2/2				
		3/3 0/1 2/3				
1/1	1/1	7/11 0/1 3/3				
		2post 3miss 8block				

### 守门员封挡区域

16.李宁宇	22.陈辰	合计
0/3 2/3		0/3 2/3
3/8 1/1 1/2	0/2	3/8 1/1 1/4
3/11 3/3 0/4		3/11 3/3 0/4

### 射门位置



### 射门统计

位置	得分	被救	射失	击柱	被封	合计	%
9m	4	6	1		1	12	33
6m	3	2			6	11	27
边射	3	1	1	2		7	43
7m	4					4	100
快攻	2					2	100
突破	6	1				7	86
任意球			1		1	2	
超远射							
合计	22	10	3	2	8	45	49

7米球	4/4	7米球	3/4
快攻	2/2	快攻	5/7
突破	6/7	突破	2/6
超远射	0/0	超远射	0/0
任意球	0/2	任意球	0/0

# 球衣号码	S 首发	Tot. 总射门	6m 6米射门	9m 9米射门	Wing 边射
7m 7米射门	Fst. 快攻	Brk. 突破	FK 任意球	EG 空门	LD 超远射
As. 助攻	PC 未得分助攻	E7 造7米	OF 技术失误	St. 抢断	C7. 被造7米
Blk. 封球	W 黄牌	2m 2分钟罚时	D 红牌	Dr 蓝牌	TP 上场时间