



中国手球协会
CHINESE HANDBALL ASSOCIATION

2025-2026中国手球超级联赛男子联赛

迪迪羊·清远赛区

Preliminary



比赛队伍技术统计
场次 NO.32

U20联队 30.0 - 41.0 山东紫光优健
(14.5-21.0)(15.5-20.0)

2026-04-02 17:00
清远体育中心体育馆

裁判: 周云磊(CHN) / 任超凡(CHN)

U20联队

运动员		进球 / 射门												OF	进攻			防守			判罚			时间	
#	姓名	S	Tot.	%	9m	6m	Wing	7m	Fst.	Brk.	FK	EG	LD		As.	PC	E7	St.	C7	Blk	W	2m	D		Dr
5	赖鹏程																								02:05
6	刘金鹏		5/8	62.5			3/6		2/2					1			1	1							56:59
7	周伊仁		1/1	100						1/1				1		1									13:59
9	魏进硕		7/14	50	3/5	2/5		1/1	1/3					1	1	1	1		1						53:29
10	李洪龙		6/9	66.67	2/2	2/4		1/1		1/2				5	1	1	2								46:11
12	周洲																								03:38
13	曹胜博																								00:00
15	卢泉栋		1/2	50	1/1		0/1							1											05:59
16	朱智豪																								49:00
18	秦康		1/3	33.33			1/3							1	1	3	1	2				2			47:59
19	李子龙		2/7	28.57	0/2	0/2		1/2	1/1					3	1	1									43:55
21	王子豪		1/1	100		1/1								2											37:40
23	江东耀													1											01:19
27	丁言泽													1											05:58
33	张鹏		0/2		0/1					0/1															03:15
77	赵嘉毅		2/2	100					2/2									1							41:00
	球队失误																								
	合计		26/49	53.06	6/11	5/12	4/10	3/4	6/8	2/4				17	4	3	4	5	4	1		2			06:52:26

守门员		救球 / 射门										时间
#	姓名	Tot.	%	9m	6m	Wing	7m	Fst.	Brk.	FK	LD	
12	周洲	0/3					0/1		0/2			03:38
16	朱智豪	8/38	21.05	2/5	3/11	1/4	1/3	0/7	1/8			49:00
	合计	8/41	19.51	2/5	3/11	1/4	1/4	0/7	1/10			00:52:38

教练: 王德勇

#	球衣号码	S	首发	Tot.	总射门	6m	6米射门	9m	9米射门	Wing	边射
7m	7米射门	Fst.	快攻	Brk.	突破	FK	任意球	EG	空门	LD	超远射
As.	助攻	PC	未得分助攻	E7	造7米	OF	技术失误	St.	抢断	C7.	被造7米
Blk.	封球	W	黄牌	2m	2分钟罚时	D	红牌	Dr	蓝牌	TP	上场时间



中国手球协会
CHINESE HANDBALL ASSOCIATION

2025-2026中国手球超级联赛男子联赛

迪迪羊·清远赛区

Preliminary



比赛队伍技术统计

U20联队 30.0 - 41.0 山东紫光优健

2026-04-02 17:00

场次 NO.32

(14.5-21.0)(15.5-20.0)

清远体育中心体育馆

裁判: 周云磊(CHN) / 任超凡(CHN)

场上队员射门区域

5.赖鹏程	6.刘金鹏	7.周伊仁	9.魏进硕	10.李洪龙	12.周洲	13.曹胜博
	2/2 2/2		1/2			
	0/1		1/2	0/1	2/2	
	1/1	1/1	2/3 2/2 0/1	3/3 1/2		

2post

15.卢泉栋	16.朱智豪	18.秦康	19.李子龙	21.王子豪	23.江东耀	27.丁言泽
		0/1				
		0/1	0/3			
1/2		1/1		2/2	1/1	

1miss 1block

33.张鹏	77.赵嘉毅	合计
	1/1	2/3 2/3 2/2
		1/6
0/1	1/1	7/9 5/7 4/5

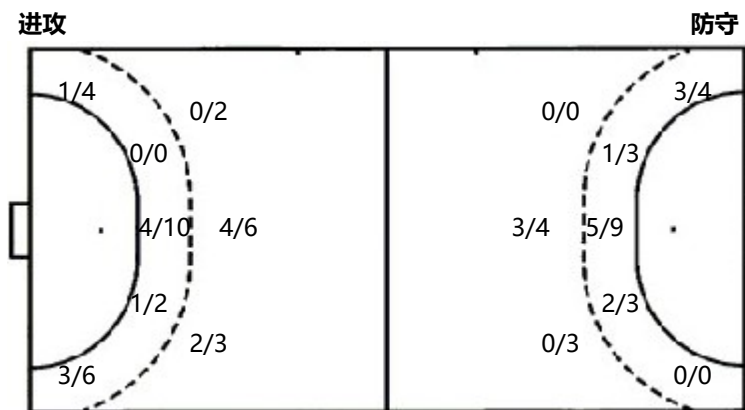
1post

3post 1miss 4block

守门员封挡区域

12.周洲	16.朱智豪	合计
	1/5 1/3 1/4	1/5 1/3 2/5
0/1	0/6	0/7 0/1 3/6
0/2	0/6 2/5 0/3	0/9 2/6 0/3

射门位置



射门统计

位置	得分	被救	射失	击柱	被封	合计	%
9m	6	2	1		2	11	55.0000
6m	5	5			2	12	42
边射	4	4		2		10	40
7m	3	1				4	75
快攻	6	2				8	75
突破	2	1		1		4	50
任意球							
超远射							
合计	26	15	1	3	4	49	53

7米球	3/4	7米球	3/4
快攻	6/8	快攻	7/9
突破	2/4	突破	9/12
超远射	0/0	超远射	3/3
任意球	0/0	任意球	0/0

#	球衣号码	S	首发	Tot.	总射门	6m	6米射门	9m	9米射门	Wing	边射
7m	7米射门	Fst.	快攻	Brk.	突破	FK	任意球	EG	空门	LD	超远射
As.	助攻	PC	未得分助攻	E7	造7米	OF	技术失误	St.	抢断	C7.	被造7米
Blk.	封球	W	黄牌	2m	2分钟罚时	D	红牌	Dr	蓝牌	TP	上场时间



中国手球协会
CHINESE HANDBALL ASSOCIATION

2025-2026中国手球超级联赛男子联赛

迪迪羊·清远赛区

Preliminary



比赛队伍技术统计
场次 NO.32

U20联队 30.0 - 41.0 山东紫光优健
(14.5-21.0)(15.5-20.0)

2026-04-02 17:00
清远体育中心体育馆

裁判: 周云磊(CHN) / 任超凡(CHN)

山东紫光优健

运动员		进球 / 射门												OF	进攻			防守			判罚			时间	
#	姓名	S	Tot.	%	9m	6m	Wing	7m	Fst.	Brk.	FK	EG	LD		As.	PC	E7	St.	C7	Blk	W	2m	D		Dr
3	李相杰		10/12	83.33	0/1		3/3	0/1	3/3	2/2			2/2				4								55:43
4	张广一		0/1						0/1																04:47
5	刘天驰		7/9	77.78	0/1			3/3		4/5				5	3	1	1					1			50:39
8	李亚洲		2/5	40		1/4							1/1	1			1		1						37:25
12	周铁程														1										02:33
13	刘振宇													1											00:30
15	董纪法		0/1						0/1					1											07:18
16	于性哲														1										55:57
19	杜忠浩																								00:00
21	陈明浩		7/8	87.5	1/1	2/3			1/1	3/3				1	2	2		3				2			43:02
23	李硕		5/9	55.56	2/4	2/2			1/1	0/2					2	1	1			3					48:39
24	杨家浩		0/1				0/1															1			03:16
26	杨鲲鹏		2/3	66.67		1/2			1/1								1								58:19
31	邓云飞		3/5	60		2/4			1/1					1			1	1				1			39:33
33	吴夏冰																								00:25
43	王晨旭																								00:52
	球队失误																								
	合计		36/54	66.67	3/7	8/15	3/4	3/4	7/9	9/12			3/3	10	7	4	4	7	4	4		5			06:48:58

守门员		救球 / 射门										时间
#	姓名	Tot.	%	9m	6m	Wing	7m	Fst.	Brk.	FK	LD	
12	周铁程	2/5	40	1/1			1/4					02:33
16	于性哲	13/36	36.11	1/7	5/10	4/8		2/8	1/3			55:57
	合计	15/41	36.59	2/8	5/10	4/8	1/4	2/8	1/3			00:58:30

教练:

#	球衣号码	S	首发	Tot.	总射门	6m	6米射门	9m	9米射门	Wing	边射
7m	7米射门	Fst.	快攻	Brk.	突破	FK	任意球	EG	空门	LD	超远射
As.	助攻	PC	未得分助攻	E7	造7米	OF	技术失误	St.	抢断	C7.	被造7米
Blk.	封球	W	黄牌	2m	2分钟罚时	D	红牌	Dr	蓝牌	TP	上场时间



中国手球协会
CHINESE HANDBALL ASSOCIATION

2025-2026中国手球超级联赛男子联赛

迪迪羊·清远赛区

Preliminary



比赛队伍技术统计
场次 NO.32

U20联队 30.0 - 41.0 山东紫光优健
(14.5-21.0)(15.5-20.0)

2026-04-02 17:00
清远体育中心体育馆

裁判: 周云磊(CHN) / 任超凡(CHN)

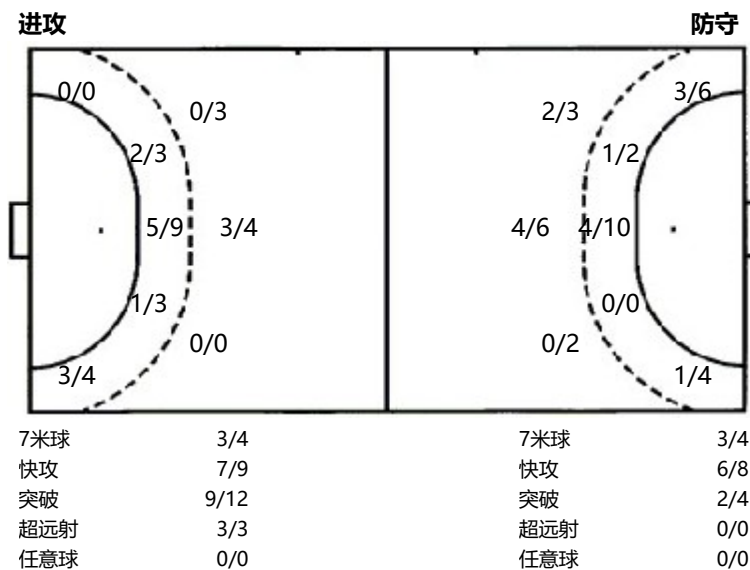
场上队员射门区域

3.李相杰	4.张广一	5.刘天驰	8.李亚洲	12.周铁程	13.刘振宇	15.董纪法
3/3 2/2 1/1			0/1			
2/2 0/1		1/1 1/1	1/1			
1/1 1/2		3/3 1/2 1/1	1/1			
	1miss		1post 1miss			1post
16.于性哲	19.杜忠浩	21.陈明浩	23.李硕	24.杨家浩	26.杨鲲鹏	31.邓云飞
		1/1	1/1 1/2		0/1	0/1
		2/2 0/1	2/2	0/1		2/2
		3/3 1/1	1/1		1/1 1/1	1/1
			1post 2miss			1post
33.吴夏冰	43.王晨旭	合计				
		4/5 2/3 3/5				
		7/7 1/1 3/6				
		9/9 4/6 3/3				
		4post 4miss 1block				

守门员封挡区域

12.周铁程	16.于性哲	合计
	1/3 1/3 0/2	1/3 1/3 0/2
1/2	4/4 3/6	5/6 3/6
0/1 1/1 0/1	2/8 1/6 1/4	2/9 2/7 1/5

射门位置



射门统计

位置	得分	被救	射失	击柱	被封	合计	%
9m	3	2		1	1	7	43
6m	8	4	1	2		15	53
边射	3	1				4	75
7m	3	1				4	75
快攻	7		1	1		9	78
突破	9	1	2			12	75
任意球							
超远射	3					3	100
合计	36	9	4	4	1	54	67

#	球衣号码	S	首发	Tot.	总射门	6m	6米射门	9m	9米射门	Wing	边射
7m	7米射门	Fst.	快攻	Brk.	突破	FK	任意球	EG	空门	LD	超远射
As.	助攻	PC	未得分助攻	E7	造7米	OF	技术失误	St.	抢断	C7.	被造7米
Blk.	封球	W	黄牌	2m	2分钟罚时	D	红牌	Dr	蓝牌	TP	上场时间