



中国手球协会  
CHINESE HANDBALL ASSOCIATION

# 2025-2026中国手球超级联赛男子联赛

## 迪迪羊·清远赛区

Preliminary



比赛队伍技术统计

### 安徽 31.0 - 36.0 北京

2026-04-02 13:00

场次 NO.33

(14.0-17.0)(17.0-19.0)

清远体育中心体育馆

裁判: 刘欢(CHN) / 肖顺哲(CHN)

### 安徽

运动员		进球 / 射门												OF	进攻			防守			判罚			时间	
#	姓名	S	Tot.	%	9m	6m	Wing	7m	Fst.	Brk.	FK	EG	LD		As.	PC	E7	St.	C7	Blk	W	2m	D		Dr
2	张天进		6/7	85.71		1/1	5/6											1							41:57
3	张建		2/2	100					1/1	1/1															25:28
6	叶志伟		6/9	66.67	1/2	1/3			1/1	3/3				2	1	1									25:56
9	李双		0/1							0/1					1	1									24:01
10	王东昇															1	1								19:14
13	金永峰		4/8	50	0/1	1/2		2/3	1/1	0/1				1					1		1				32:57
16	丁浩然																								39:38
17	单习振																								08:54
19	李明																								14:31
24	徐安格		1/1	100		1/1										1						3			18:04
25	毛饶翔		6/10	60	2/5					4/5				2	2		3	3							39:10
27	朱正翔		1/3	33.33	0/2					1/1				2	1										42:09
52	赵帅		1/2	50		1/2																			28:07
55	王豪		0/3		0/1			0/1	0/1					1		1									33:47
56	谢福帅																								04:02
57	何木建		2/3	66.67			1/2		1/1							1						2			11:07
	球队失误																								
	合计		29/49	59.18	3/11	5/9	6/8	2/4	4/5	9/12				8	5	1	5	4	4	1		6			06:49:02

守门员		救球 / 射门											时间
#	姓名	Tot.	%	9m	6m	Wing	7m	Fst.	Brk.	FK	LD		
16	丁浩然	7/27	25.93	1/3	4/7	1/4	0/1	0/3	1/7	0/1	0/1	39:38	
19	李明	2/13	15.38		0/2	0/2	2/4	0/2	0/3			14:31	
	合计	9/40	22.5	1/3	4/9	1/6	2/5	0/5	1/10	0/1	0/1	00:54:09	

教练: PENZKIGERGELY

#	球衣号码	S	首发	Tot.	总射门	6m	6米射门	9m	9米射门	Wing	边射
7m	7米射门	Fst.	快攻	Brk.	突破	FK	任意球	EG	空门	LD	超远射
As.	助攻	PC	未得分助攻	E7	造7米	OF	技术失误	St.	抢断	C7.	被造7米
Blk.	封球	W	黄牌	2m	2分钟罚时	D	红牌	Dr	蓝牌	TP	上场时间



中国手球协会  
CHINESE HANDBALL ASSOCIATION

# 2025-2026中国手球超级联赛男子联赛

## 迪迪羊·清远赛区

Preliminary



比赛队伍技术统计  
场次 NO.33

安徽 31.0 - 36.0 北京  
(14.0-17.0)(17.0-19.0)

2026-04-02 13:00  
清远体育中心体育馆

裁判: 刘欢(CHN) / 肖顺哲(CHN)

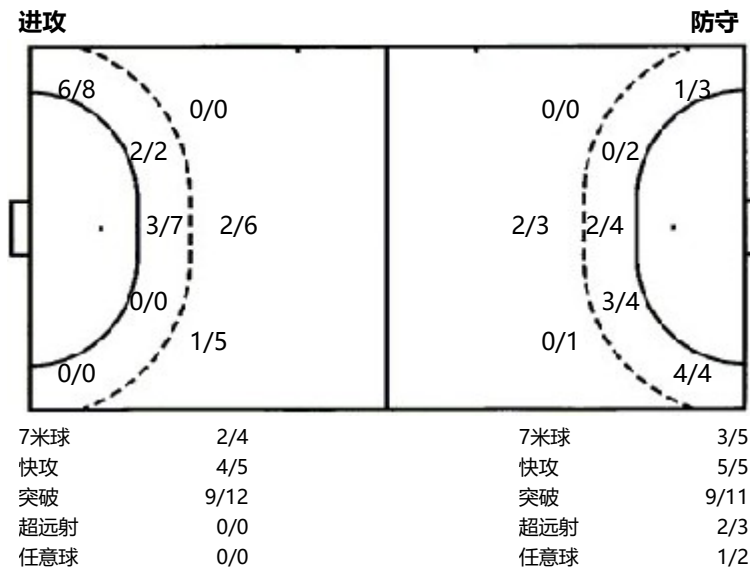
### 场上队员射门区域

2.张天进	3.张建	6.叶志伟	9.李双	10.王东昇	13.金永峰	16.丁浩然
0/1	1/1	0/1	0/1	0/1	0/1	2/2
5/5	1/1	2/2	1/1	1/1	1/1	0/2
		1post				
17.单习振	19.李明	24.徐安格	25.毛饶翔	27.朱正翔	52.赵帅	55.王豪
		1/1	1/1	0/1	0/1	0/1
			1/1	0/1	1/1	0/1
			1miss 1block			1post
56.谢福帅	57.何木建	合计				
	1/1	1/1	1/3	3/3	4/4	
			1/6		2/8	
		0/1	4/5	3/3	11/13	
			2post	1miss	1block	

### 守门员封挡区域

16.丁浩然	19.李明	合计
2/3	0/2	1/2
0/1		2/6
1/5	1/2	0/6
	0/4	0/1
	2/7	0/3
	0/1	0/1
	2/7	1/4
		1/10

### 射门位置



### 射门统计

位置	得分	被救	射失	击柱	被封	合计	%
9m	3	5	1	1	1	11	27
6m	5	3		1		9	56.0000
边射	6	2				8	75
7m	2	2				4	50
快攻	4	1				5	80
突破	9	3				12	75
任意球							
超远射							
合计	29	16	1	2	1	49	59

#	球衣号码	S	首发	Tot.	总射门	6m	6米射门	9m	9米射门	Wing	边射
7m	7米射门	Fst.	快攻	Brk.	突破	FK	任意球	EG	空门	LD	超远射
As.	助攻	PC	未得分助攻	E7	造7米	OF	技术失误	St.	抢断	C7.	被造7米
Blk.	封球	W	黄牌	2m	2分钟罚时	D	红牌	Dr	蓝牌	TP	上场时间



中国手球协会  
CHINESE HANDBALL ASSOCIATION

# 2025-2026中国手球超级联赛男子联赛

## 迪迪羊·清远赛区

Preliminary



比赛队伍技术统计  
场次 NO.33

安徽 31.0 - 36.0 北京  
(14.0-17.0)(17.0-19.0)

2026-04-02 13:00  
清远体育中心体育馆

裁判: 刘欢(CHN) / 肖顺哲(CHN)

### 北京

运动员		进球 / 射门												OF	进攻			防守			判罚			时间	
#	姓名	S	Tot.	%	9m	6m	Wing	7m	Fst.	Brk.	FK	EG	LD		As.	PC	E7	St.	C7	Blk	W	2m	D		Dr
1	刘继超																								00:00
5	王晓峰		6/10	60	0/1	1/2	0/1		1/1	4/4	0/1			2	1			1							58:40
6	昊昊		4/6	66.67		3/5				1/1				1			1		1						39:18
7	于晓峰		5/5	100			4/4		1/1					1				2							57:22
8	毕云鹤		0/2			0/1				0/1															05:29
9	陈旭		2/2	100					1/1	1/1					1										15:19
10	王哲一		4/8	50	0/1			2/4		2/3					1	1		1				1			21:32
16	吕逢洋																								54:09
19	孙芳伟		9/9	100	2/2	1/1		1/1	2/2	1/1	1/1		1/1	2	1	1		3	1						48:47
20	曹智栋		1/2	50									1/2	3		1									36:30
23	任武乾盛																								07:43
26	孔德雨																								00:00
52	李雨生																								02:58
66	庞佳明																								00:00
68	透明松		1/3	33.33		0/1	1/2										2	2							53:12
87	程海津													1									2		09:41
	球队失误																								
	合计		32/47	68.09	2/4	5/10	5/7	3/5	5/5	9/11	1/2		2/3	10	4	1	4	6	5	1		3			06:50:40

守门员		救球 / 射门											时间
#	姓名	Tot.	%	9m	6m	Wing	7m	Fst.	Brk.	FK	LD		
1	刘继超											00:00	
16	吕逢洋	16/43	37.21	5/8	3/7	2/8	2/4	1/5	3/11			54:09	
52	李雨生	0/2			0/1					0/1		02:58	
	合计	16/45	35.56	5/8	3/8	2/8	2/4	1/5	3/12			00:57:07	

教练: 郑永利

#	球衣号码	S	首发	Tot.	总射门	6m	6米射门	9m	9米射门	Wing	边射
7m	7米射门	Fst.	快攻	Brk.	突破	FK	任意球	EG	空门	LD	超远射
As.	助攻	PC	未得分助攻	E7	造7米	OF	技术失误	St.	抢断	C7.	被造7米
Blk.	封球	W	黄牌	2m	2分钟罚时	D	红牌	Dr	蓝牌	TP	上场时间

