



中国手球协会
CHINESE HANDBALL ASSOCIATION

2025-2026中国手球超级联赛男子联赛

迪迪羊·清远赛区

Preliminary



比赛队伍技术统计

上海 31.0 - 28.0 U20联队

2026-04-03 15:00

场次 NO.34

(15.5-14.0)(15.5-14.0)

清远体育中心体育馆

裁判: 李中洲(CHN) / 李明辉(CHN)

上海

运动员		进球 / 射门												OF	进攻			防守			判罚			时间	
#	姓名	S	Tot.	%	9m	6m	Wing	7m	Fst.	Brk.	FK	EG	LD		As.	PC	E7	St.	C7	Blk	W	2m	D		Dr
3	周倍仕		1/1	100						1/1															12:02
4	吴泽远																								00:00
5	陆骏杰																		1						05:53
6	仇皓燃		1/2	50		0/1				1/1				1											12:57
7	张立成		6/7	85.71		0/1				6/6				1			1								34:10
8	高震东		2/3	66.67		2/2				0/1				1	1	1	2					1			37:20
14	沈吉磊																								00:00
15	庄旭杰		2/4	50			2/2		0/1				0/1		1	1	1								30:34
16	李宁宇													1											58:36
17	余华龙		8/12	66.67	1/2	0/2		4/4	1/1	2/3				3				2				1			47:02
22	陈辰																								00:00
23	周烁		5/7	71.43		1/1	0/1		1/1	3/3	0/1			1	1	1									45:00
25	潘玮杰		1/3	33.33		1/1	0/1		0/1							2	1	1				1			51:14
27	李瑞		3/7	42.86		0/1	1/1		0/1	2/4				5	1	1		1				1			38:50
28	任浩宇		0/1			0/1								2					2			1			34:38
29	王俊宏																								00:00
	球队失误																								
	合计		29/47	61.7	1/2	4/10	3/5	4/4	2/5	15/19	0/1		0/1	13	3	3	6	5	4	3		5			06:48:16

守门员		救球 / 射门										时间
#	姓名	Tot.	%	9m	6m	Wing	7m	Fst.	Brk.	FK	LD	
16	李宁宇	15/39	38.46	4/5	0/7	3/7	4/6	2/9	2/5			58:36
22	陈辰											00:00
	合计	15/39	38.46	4/5	0/7	3/7	4/6	2/9	2/5			00:58:36

教练: 祝君

#	球衣号码	S	首发	Tot.	总射门	6m	6米射门	9m	9米射门	Wing	边射
7m	7米射门	Fst.	快攻	Brk.	突破	FK	任意球	EG	空门	LD	超远射
As.	助攻	PC	未得分助攻	E7	造7米	OF	技术失误	St.	抢断	C7.	被造7米
Blk.	封球	W	黄牌	2m	2分钟罚时	D	红牌	Dr	蓝牌	TP	上场时间



中国手球协会
CHINESE HANDBALL ASSOCIATION

2025-2026中国手球超级联赛男子联赛

迪迪羊·清远赛区

Preliminary



比赛队伍技术统计

场次 NO.34

上海 31.0 - 28.0 U20联队

(15.5-14.0)(15.5-14.0)

2026-04-03 15:00

清远体育中心体育馆

裁判: 李中洲(CHN) / 李明辉(CHN)

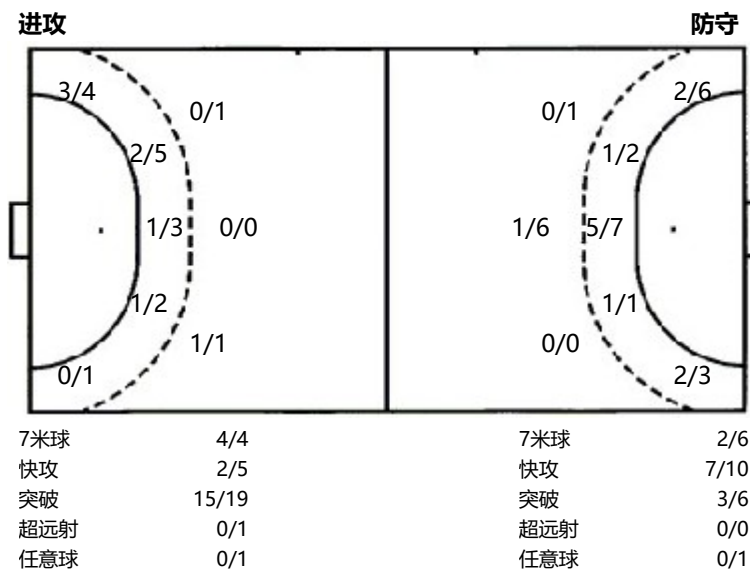
场上队员射门区域

3.周倍仕	4.吴泽远	5.陆俊杰	6.仇皓燃	7.张立成	8.高震东	14.沈吉磊
1/1						
					1/1	
			1/1 0/1	0/1 5/5		2/2
15.庄旭杰	16.李宁宇	17.余华龙	22.陈辰	23.周烁	25.潘玮杰	27.李瑞
1/1	1/1	1/1		1/1		
		0/1 2/3		0/1 1/1		0/2
		0/2 5/5		1/1 1/1 1/1	1/1	2/4 1/1
1post 1miss				1miss	2post	
28.任浩宇	29.王俊宏	合计				
		3/3 2/2				
		0/3 0/1 5/6				
		1/3 4/7 14/15				
1post		5post 2miss				

守门员封挡区域

16.李宁宇	22.陈辰	合计
0/1 3/4		0/1 3/4
1/5 3/10		1/5 3/10
2/7 3/6 3/6		2/7 3/6 3/6

射门位置



射门统计

位置	得分	被救	射失	击柱	被封	合计	%
9m	1	1				2	50
6m	4	5		1		10	40
边射	3	1		1		5	60
7m	4					4	100
快攻	2	1		2		5	40
突破	15	3		1		19	79
任意球			1			1	
超远射			1			1	
合计	29	11	2	5		47	62

#	球衣号码	S	首发	Tot.	总射门	6m	6米射门	9m	9米射门	Wing	边射
7m	7米射门	Fst.	快攻	Brk.	突破	FK	任意球	EG	空门	LD	超远射
As.	助攻	PC	未得分助攻	E7	造7米	OF	技术失误	St.	抢断	C7.	被造7米
Blk.	封球	W	黄牌	2m	2分钟罚时	D	红牌	Dr	蓝牌	TP	上场时间



中国手球协会
CHINESE HANDBALL ASSOCIATION

2025-2026中国手球超级联赛男子联赛

迪迪羊·清远赛区

Preliminary



比赛队伍技术统计
场次 NO.34

上海 31.0 - 28.0 U20联队
(15.5-14.0)(15.5-14.0)

2026-04-03 15:00
清远体育中心体育馆

裁判: 李中洲(CHN) / 李明辉(CHN)

U20联队

运动员		进球 / 射门												OF	进攻			防守			判罚			时间	
#	姓名	S	Tot.	%	9m	6m	Wing	7m	Fst.	Brk.	FK	EG	LD		As.	PC	E7	St.	C7	Blk	W	2m	D		Dr
5	赖鹏程																								00:00
6	刘金鹏		1/6	16.67			0/4		1/2					1			1	1							21:11
7	周伊仁		4/5	80			2/2	0/1	2/2					1		1	1	1							38:30
9	魏进硕		4/9	44.44	0/2	1/2		1/1	1/3	1/1				4	1	1						1			57:30
10	李洪龙		5/11	45.45		2/4		1/2		2/5				4	4	1	2	1	1			1			39:28
11	陈一鸣																								00:00
12	周洲																								00:00
15	卢泉栋																								00:00
16	朱智豪														1	1									57:03
18	秦康		2/3	66.67			2/3							2	1	1		2				1			57:37
19	李子龙		4/9	44.44	1/4			0/2	3/3					3								1			57:13
21	王子豪		1/2	50		1/1					0/1				1		1								31:16
23	江东耀																								00:00
27	丁言泽																								00:00
33	张鹏		0/1		0/1																				04:50
77	赵嘉毅		3/3	100		3/3												1							47:05
	球队失误																								
	合计		24/49	48.98	1/7	7/10	4/9	2/6	7/10	3/6	0/1			15	7	4	4	4	6			4			06:51:43

守门员		救球 / 射门										时间
#	姓名	Tot.	%	9m	6m	Wing	7m	Fst.	Brk.	FK	LD	
12	周洲											00:00
16	朱智豪	11/40	27.5	1/2	5/9	1/4	0/4	1/3	3/18			57:03
	合计	11/40	27.5	1/2	5/9	1/4	0/4	1/3	3/18			00:57:03

教练: 王德勇

#	球衣号码	S	首发	Tot.	总射门	6m	6米射门	9m	9米射门	Wing	边射
7m	7米射门	Fst.	快攻	Brk.	突破	FK	任意球	EG	空门	LD	超远射
As.	助攻	PC	未得分助攻	E7	造7米	OF	技术失误	St.	抢断	C7.	被造7米
Blk.	封球	W	黄牌	2m	2分钟罚时	D	红牌	Dr	蓝牌	TP	上场时间



中国手球协会
CHINESE HANDBALL ASSOCIATION

2025-2026中国手球超级联赛男子联赛

迪迪羊·清远赛区

Preliminary



比赛队伍技术统计

场次 NO.34

上海 31.0 - 28.0 U20联队

(15.5-14.0)(15.5-14.0)

2026-04-03 15:00

清远体育中心体育馆

裁判: 李中洲(CHN) / 李明辉(CHN)

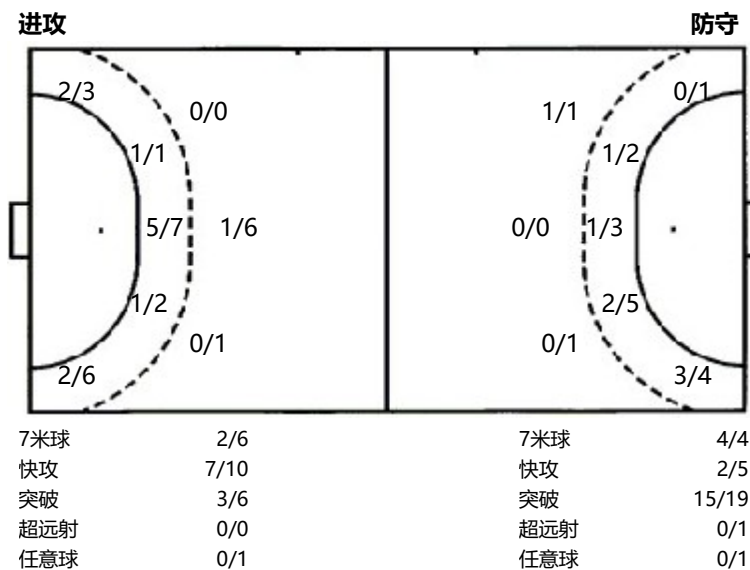
场上队员射门区域

5.赖鹏程	6.刘金鹏	7.周伊仁	9.魏进硕	10.李洪龙	11.陈一鸣	12.周洲
	1/2		1/1 0/1			
			2/2		2/3	
	0/1	1/2 2/2 1/1		1/2	2/2 1/2 0/1	
	2miss		2post	1post 1miss 1block		
15.卢泉栋	16.朱智豪	18.秦康	19.李子龙	21.王子豪	23.江东耀	27.丁言泽
			0/1			
			0/1	2/2	1/1	
		0/1 1/1	2/3	0/1		
				1post		
33.张鹏	77.赵嘉毅	合计				
		1/1 1/4				
	1/1	2/2	4/5		7/10	
			5/7	3/6	3/6	
			4post 3miss 3block			

守门员封挡区域

12.周洲	16.朱智豪	合计		
	0/3	0/2	0/3	0/2
	3/3 1/1 1/6		3/3 1/1 1/6	
	2/3 3/7 1/15		2/3 3/7 1/15	

射门位置



射门统计

位置	得分	被救	射失	击柱	被封	合计	%
9m	1	4			2	7	14.0000
6m	7		1	1	1	10	70
边射	4	3	2			9	44
7m	2	4				6	33
快攻	7	2		1		10	70
突破	3	2		1		6	50
任意球				1		1	
超远射							
合计	24	15	3	4	3	49	49

#	球衣号码	S	首发	Tot.	总射门	6m	6米射门	9m	9米射门	Wing	边射
7m	7米射门	Fst.	快攻	Brk.	突破	FK	任意球	EG	空门	LD	超远射
As.	助攻	PC	未得分助攻	E7	造7米	OF	技术失误	St.	抢断	C7.	被造7米
Blk.	封球	W	黄牌	2m	2分钟罚时	D	红牌	Dr	蓝牌	TP	上场时间