



中国手球协会  
CHINESE HANDBALL ASSOCIATION

# 2025-2026中国手球超级联赛男子联赛

## 迪迪羊·清远赛区

Preliminary



比赛队伍技术统计  
场次 NO.35

安徽 26.5 - 25.0 山东紫光优健  
(15.5-13.0)(11.0-12.0)

2026-04-03 17:00  
清远体育中心体育馆

裁判: 周云磊(CHN) / 任超凡(CHN)

### 安徽

运动员		进球 / 射门												OF	进攻			防守			判罚			时间	
#	姓名	S	Tot.	%	9m	6m	Wing	7m	Fst.	Brk.	FK	EG	LD		As.	PC	E7	St.	C7	Blk	W	2m	D		Dr
2	张天进		3/6	50		1/1	1/4		1/1													2			36:55
3	张建																								04:30
6	叶志伟		0/1			0/1								1			1								12:29
9	李双															1		1	3						28:16
10	王东昇													2											12:01
13	金永峰		2/4	50	1/2	0/1			1/1					2				1	1						52:11
16	丁浩然																								54:45
17	单习振																								18:01
19	李明																								01:56
22	谢谨阳																								00:08
27	朱正翔		1/5	20	1/2	0/1					0/2			1								1			35:53
52	赵帅		1/2	50		1/2								1		2		2				2			34:48
55	王豪		8/12	66.67			2/4	4/6	2/2					1			1								52:21
56	谢福帅		4/6	66.67	1/1	0/1	1/1			2/3				1			1					1			30:40
57	何木建																								03:59
58	高国政		6/6	100	1/1	4/4				1/1				3				1							29:13
	球队失误																				1				
	合计		25/42	59.52	4/6	6/11	4/9	4/6	4/4	3/4	0/2			10	2	3	2	6	4	1	6				06:48:06

守门员		救球 / 射门											时间
#	姓名	Tot.	%	9m	6m	Wing	7m	Fst.	Brk.	FK	LD		
16	丁浩然	12/34	35.29	2/8	1/7	5/8	0/1	1/2	3/7	0/1		54:45	
19	李明	2/3	66.67		1/1		1/1		0/1			01:56	
22	谢谨阳	0/1					0/1					00:08	
	合计	14/38	36.84	2/8	2/8	5/8	1/3	1/2	3/8	0/1		00:56:49	

教练: PEN SZKIGERGELY

#	球衣号码	S	首发	Tot.	总射门	6m	6米射门	9m	9米射门	Wing	边射
7m	7米射门	Fst.	快攻	Brk.	突破	FK	任意球	EG	空门	LD	超远射
As.	助攻	PC	未得分助攻	E7	造7米	OF	技术失误	St.	抢断	C7.	被造7米
Blk.	封球	W	黄牌	2m	2分钟罚时	D	红牌	Dr	蓝牌	TP	上场时间



中国手球协会  
CHINESE HANDBALL ASSOCIATION

# 2025-2026中国手球超级联赛男子联赛

## 迪迪羊·清远赛区

Preliminary



比赛队伍技术统计  
场次 NO.35

安徽 26.5 - 25.0 山东紫光优健  
(15.5-13.0)(11.0-12.0)

2026-04-03 17:00  
清远体育中心体育馆

裁判: 周云磊(CHN) / 任超凡(CHN)

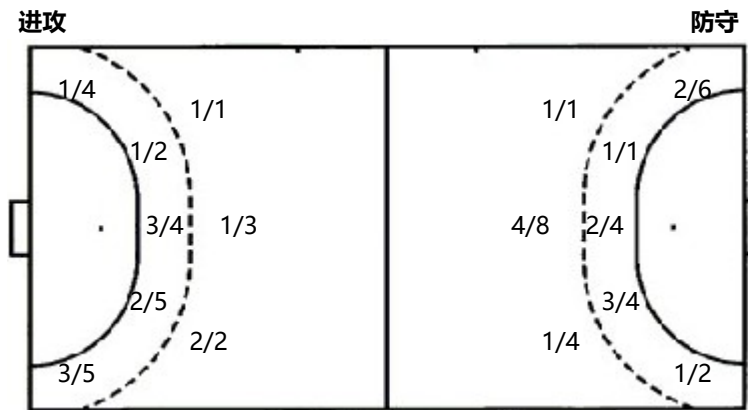
### 场上队员射门区域

2.张天进	3.张建	6.叶志伟	9.李双	10.王东昇	13.金永峰	16.丁浩然
1/1					2/2	
0/3					0/1	
2/2					0/1	
17.单习振	19.李明	22.谢谨阳	27.朱正翔	52.赵帅	55.王豪	56.谢福帅
			0/1	1/1	1/1	
					0/1	
			1/1		5/6	2/3
			3post	1miss	1post	0/1 1/2 3/3
57.何木建	58.高国政	合计				
	1/1	4/5 1/1 1/1				
		0/1 1/5				
	2/2 1/1 2/2	7/9 2/4 9/10				
		4post 1miss 1block				

### 守门员封挡区域

16.丁浩然	19.李明	22.谢谨阳	合计
4/6 0/2 0/3			4/6 0/2 1/5
0/3 0/3	1/1		0/3 1/1 0/3
1/6 5/6 2/5		0/1	1/6 5/6 2/6

### 射门位置



### 射门统计

位置	得分	被救	射失	击柱	被封	合计	%
9m	4	2				6	67
6m	6	2	1	1	1	11	55.0000
边射	4	4		1		9	44
7m	4	2				6	67
快攻	4					4	100
突破	3	1				4	75
任意球				2		2	
超远射							
合计	25	11	1	4	1	42	60

7米球	4/6	7米球	2/3
快攻	4/4	快攻	1/4
突破	3/4	突破	5/10
超远射	0/0	超远射	0/0
任意球	0/2	任意球	1/1

# 球衣号码	S 首发	Tot. 总射门	6m 6米射门	9m 9米射门	Wing 边射
7m 7米射门	Fst. 快攻	Brk. 突破	FK 任意球	EG 空门	LD 超远射
As. 助攻	PC 未得分助攻	E7 造7米	OF 技术失误	St. 抢断	C7. 被造7米
Blk. 封球	W 黄牌	2m 2分钟罚时	D 红牌	Dr 蓝牌	TP 上场时间



中国手球协会  
CHINESE HANDBALL ASSOCIATION

# 2025-2026中国手球超级联赛男子联赛

## 迪迪羊·清远赛区

Preliminary



比赛队伍技术统计  
场次 NO.35

安徽 26.5 - 25.0 山东紫光优健  
(15.5-13.0)(11.0-12.0)

2026-04-03 17:00  
清远体育中心体育馆

裁判: 周云磊(CHN) / 任超凡(CHN)

### 山东紫光优健

运动员		进球 / 射门											OF	进攻			防守			判罚			时间		
#	姓名	S	Tot.	%	9m	6m	Wing	7m	Fst.	Brk.	FK	EG		LD	As.	PC	E7	St.	C7	Blk	W	2m		D	Dr
3	李相杰		2/6	33.33			2/4		0/2						1							1			45:27
4	张广一		0/1		0/1																				07:25
5	刘天驰		5/13	38.46	0/3	0/2		2/3		3/5				6	2	1	1								52:05
8	李亚洲		2/3	66.67		1/1			1/1	0/1						1		1							72:01
12	周铁程																								00:50
13	刘振宇																								00:00
15	董纪法		1/1	100						1/1						1									04:58
16	于性哲											0/1			1										58:33
19	杜忠浩																								00:00
21	陈明浩		2/5	40	1/3	1/1				0/1				2		1		2							74:21
23	李硕		9/12	75	5/6	2/2			0/1	1/2	1/1				2				1						53:04
24	杨家浩		0/2				0/2																		12:35
26	杨鲲鹏		1/2	50			1/2							1			1					1			46:34
31	邓云飞		2/3	66.67		2/3										1									39:20
33	吴夏冰															1									07:06
43	王晨旭																								00:55
	球队失误																								
	合计		24/48	50	6/13	6/9	3/8	2/3	1/4	5/10	1/1			9	3	3	6	2	3	1		2			07:55:14

守门员		救球 / 射门										时间
#	姓名	Tot.	%	9m	6m	Wing	7m	Fst.	Brk.	FK	LD	
12	周铁程	2/4	50				2/4					00:50
16	于性哲	9/32	28.13	2/6	2/8	4/8	0/2	0/4	1/4			58:33
	合计	11/36	30.56	2/6	2/8	4/8	2/6	0/4	1/4			00:59:23

教练:

#	球衣号码	S	首发	Tot.	总射门	6m	6米射门	9m	9米射门	Wing	边射
7m	7米射门	Fst.	快攻	Brk.	突破	FK	任意球	EG	空门	LD	超远射
As.	助攻	PC	未得分助攻	E7	造7米	OF	技术失误	St.	抢断	C7.	被造7米
Blk.	封球	W	黄牌	2m	2分钟罚时	D	红牌	Dr	蓝牌	TP	上场时间



中国手球协会  
CHINESE HANDBALL ASSOCIATION

# 2025-2026中国手球超级联赛男子联赛

## 迪迪羊·清远赛区

Preliminary



比赛队伍技术统计

安徽 26.5 - 25.0 山东紫光优健

2026-04-03 17:00

场次 NO.35

(15.5-13.0)(11.0-12.0)

清远体育中心体育馆

裁判: 周云磊(CHN) / 任超凡(CHN)

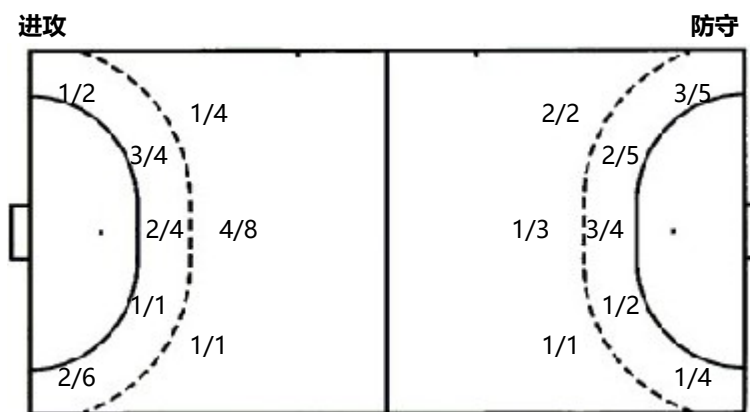
### 场上队员射门区域

3.李相杰	4.张广一	5.刘天驰	8.李亚洲	12.周铁程	13.刘振宇	15.董纪法
1/2	1/1		1/1			1/1
		1/1 0/1 1/1				
0/1		0/1 0/1 2/2	1/1 0/1			
2post		1miss 3block				
16.于性哲	19.杜忠浩	21.陈明浩	23.李硕	24.杨家浩	26.杨鲲鹏	31.邓云飞
			1/2 1/1 2/2	0/1		0/1
			2/2			
		1/1	2/2 0/1 1/2		0/1	1/1 1/1
		1post 2miss				
33.吴夏冰	43.王晨旭	合计				
		2/6	2/2	4/5		
		3/3	0/1	3/3		
		5/6	1/6	4/6		

### 守门员封挡区域

12.周铁程	16.于性哲	合计					
0/1	1/4 0/1 0/1	1/5	0/1	0/1			
	1/1 3/4		1/1	4/5			
0/1	2/8 2/4 0/9	2/9	2/4	1/10			

### 射门位置



### 射门统计

位置	得分	被救	射失	击柱	被封	合计	%
9m	6	2	2		3	13	46
6m	6	2			1	9	67
边射	3	5				8	38
7m	2	1				3	67
快攻	1	1		2		4	25
突破	5	3	1	1		10	50
任意球	1					1	100
超远射							
合计	24	14	3	3	4	48	50

7米球	2/3	7米球	4/6
快攻	1/4	快攻	4/4
突破	5/10	突破	3/4
超远射	0/0	超远射	0/0
任意球	1/1	任意球	0/2

#	球衣号码	S	首发	Tot.	总射门	6m	6米射门	9m	9米射门	Wing	边射
7m	7米射门	Fst.	快攻	Brk.	突破	FK	任意球	EG	空门	LD	超远射
As.	助攻	PC	未得分助攻	E7	造7米	OF	技术失误	St.	抢断	C7.	被造7米
Blk.	封球	W	黄牌	2m	2分钟罚时	D	红牌	Dr	蓝牌	TP	上场时间