



中国手球协会
CHINESE HANDBALL ASSOCIATION

2025-2026中国手球超级联赛男子联赛

迪迪羊·清远赛区

Preliminary



比赛队伍技术统计

北京 27.5 - 33.0 江苏

2026-04-03 20:00

场次 NO.36

(13.0-19.0)(14.5-14.0)

清远体育中心体育馆

裁判: 王雨洋 / 卢艺杉(CHN)

北京

运动员		进球 / 射门												OF	进攻			防守			判罚			时间	
#	姓名	S	Tot.	%	9m	6m	Wing	7m	Fst.	Brk.	FK	EG	LD		As.	PC	E7	St.	C7	Blk	W	2m	D		Dr
1	刘继超																								00:00
3	吴锐樊													1											16:01
5	王晓峰		2/5	40	0/2		1/2			1/1				1	2										45:24
6	吴昊		2/2	100		2/2								4				3							53:05
7	于晓峰		4/5	80			0/1	3/3	1/1					1			1								43:59
9	陈旭		6/7	85.71		2/2		2/3		2/2				4	1	1	1	1							46:21
10	王哲一		2/4	50		1/2				1/2				1	3										18:05
16	吕逢洋																								40:52
19	孙芳伟																								00:01
20	曹智栋		4/7	57.14	0/3	2/2				2/2				5		2		2				1			43:39
23	任武乾盛													1											05:25
26	孔德雨																								00:00
52	李雨生																								16:09
66	庞佳明															1						1			10:35
68	透明松		2/3	66.67			1/2			1/1				1		1									50:32
87	程海津		4/6	66.67	3/4	1/1				0/1				1					1			1			24:28
	球队失误																								
	合计		26/39	66.67	3/9	8/9	2/5	5/6	1/1	7/9				20	5	1	5	2	6	1		3			06:54:36

守门员		救球 / 射门											时间
#	姓名	Tot.	%	9m	6m	Wing	7m	Fst.	Brk.	FK	LD		
1	刘继超												00:00
16	吕逢洋	7/28	25	1/2	3/12	1/2	1/5	1/4	0/3			40:52	
52	李雨生	3/13	23.08	1/3	0/3	1/1		1/2	0/4			16:09	
	合计	10/41	24.39	2/5	3/15	2/3	1/5	2/6	0/7			00:57:01	

教练: 郑永利

#	球衣号码	S	首发	Tot.	总射门	6m	6米射门	9m	9米射门	Wing	边射
7m	7米射门	Fst.	快攻	Brk.	突破	FK	任意球	EG	空门	LD	超远射
As.	助攻	PC	未得分助攻	E7	造7米	OF	技术失误	St.	抢断	C7.	被造7米
Blk.	封球	W	黄牌	2m	2分钟罚时	D	红牌	Dr	蓝牌	TP	上场时间



中国手球协会
CHINESE HANDBALL ASSOCIATION

2025-2026中国手球超级联赛男子联赛

迪迪羊·清远赛区

Preliminary



比赛队伍技术统计

北京 27.5 - 33.0 江苏

2026-04-03 20:00

场次 NO.36

(13.0-19.0)(14.5-14.0)

清远体育中心体育馆

裁判: 王雨洋 / 卢艺杉(CHN)

场上队员射门区域

1.刘继超	3.吴锐樊	5.王晓峰	6.吴昊	7.于晓峰	9.陈旭	10.王哲一
		1/1	1/1	1/2 1/1	1/1	
		0/1				1/2
		1/1 0/1	1/1	2/2	3/3	1/1 1/2 0/1

1post

16.吕逢洋	19.孙芳伟	20.曹智栋	23.任武乾盛	26.孔德雨	52.李雨生	66.庞佳明
		2/2				
		1/1	1/2			

1miss 1block

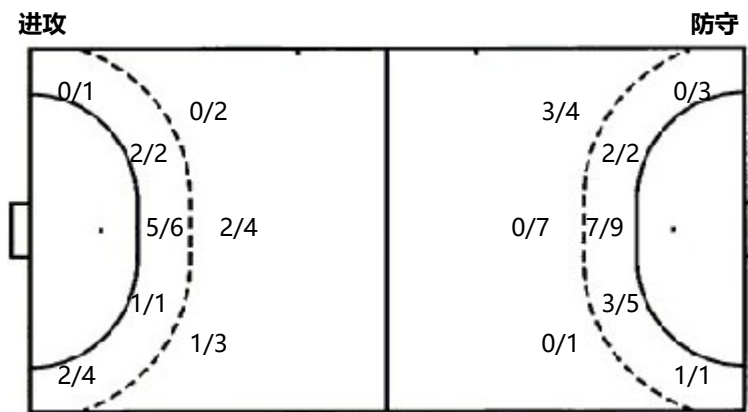
68.逯明松	87.程海津	合计
1/1 1/1	1/1 1/1	2/2 3/4 4/4
	0/1	1/4
	1/1 1/1	6/6 1/2 6/8

1post 1miss 2block

守门员封挡区域

1.刘继超	16.吕逢洋	52.李雨生	合计
	1/3 0/1 0/1	0/1 1/2 0/1	1/4 1/3 0/2
	1/2	1/1	1/2 1/1 4/5
	1/4 0/3 0/9	1/2 0/1 0/5	2/6 0/4 0/14

射门位置



射门统计

位置	得分	被救	射失	击柱	被封	合计	%
9m	3	3	1		2	9	33
6m	8	1				9	89
边射	2	2		1		5	40
7m	5	1				6	83
快攻	1					1	100
突破	7	2				9	78
任意球							
超远射							
合计	26	9	1	1	2	39	67

7米球	5/6	7米球	4/5
快攻	1/1	快攻	4/6
突破	7/9	突破	7/7
超远射	0/0	超远射	0/0
任意球	0/0	任意球	0/0

# 球衣号码	S 首发	Tot. 总射门	6m 6米射门	9m 9米射门	Wing 边射
7m 7米射门	Fst. 快攻	Brk. 突破	FK 任意球	EG 空门	LD 超远射
As. 助攻	PC 未得分助攻	E7 造7米	OF 技术失误	St. 抢断	C7. 被造7米
Blk. 封球	W 黄牌	2m 2分钟罚时	D 红牌	Dr 蓝牌	TP 上场时间



中国手球协会
CHINESE HANDBALL ASSOCIATION

2025-2026中国手球超级联赛男子联赛

迪迪羊·清远赛区

Preliminary



比赛队伍技术统计
场次 NO.36

北京 27.5 - 33.0 江苏
(13.0-19.0)(14.5-14.0)

2026-04-03 20:00
清远体育中心体育馆

裁判: 王雨洋 / 卢艺杉(CHN)

江苏

运动员		进球 / 射门												OF	进攻			防守			判罚			时间	
#	姓名	S	Tot.	%	9m	6m	Wing	7m	Fst.	Brk.	FK	EG	LD		As.	PC	E7	St.	C7	Blk	W	2m	D		Dr
1	陈昊																								12:35
5	马益奎		2/2	100		1/1			1/1					1	2	1									38:32
7	周傲		5/7	71.43	0/2	2/2		1/1	1/1	1/1				2	2	1		1				1			40:50
8	谢庆龙		3/3	100		2/2				1/1				1			3				1	2			32:50
10	王凯强		0/2		0/1	0/1								1			1	1							30:00
14	殷俊哲		4/8	50	1/3		0/1	1/2		2/2				2	2	2	3	2							56:54
15	陈冉		3/4	75			1/1		2/3																42:11
16	赵凯													1											40:36
17	高文瀚		2/2	100				2/2																	00:33
19	刘世昌																								13:47
22	刘文星		0/2				0/2									2						1			29:30
24	邢洪铭																								00:00
26	王晟宽																								00:00
27	马克		7/9	77.78	2/4	5/5									1				1		2				29:48
30	周一鸣		5/11	45.45	0/2	2/5			0/1	3/3					1	1		1							36:44
33	闫帅君																								00:00
	球队失误																								
	合计		31/50	62	3/12	12/16	1/4	4/5	4/6	7/7				7	8	2	6	6	5	2	1	6			06:44:50

守门员		救球 / 射门										时间
#	姓名	Tot.	%	9m	6m	Wing	7m	Fst.	Brk.	FK	LD	
1	陈昊	2/9	22.22	0/3	0/3		1/2		1/1			12:35
16	赵凯	7/24	29.17	3/3	1/6	2/4	0/3	0/1	1/7			40:36
	合计	9/33	27.27	3/6	1/9	2/4	1/5	0/1	2/8			00:53:11

教练: 闫威名

#	球衣号码	S	首发	Tot.	总射门	6m	6米射门	9m	9米射门	Wing	边射
7m	7米射门	Fst.	快攻	Brk.	突破	FK	任意球	EG	空门	LD	超远射
As.	助攻	PC	未得分助攻	E7	造7米	OF	技术失误	St.	抢断	C7.	被造7米
Blk.	封球	W	黄牌	2m	2分钟罚时	D	红牌	Dr	蓝牌	TP	上场时间

