



中国手球协会
CHINESE HANDBALL ASSOCIATION

2026年“黟县杯”全国青年女子手球锦标赛

安徽黄山
Preliminary



中国手球协会
CHINESE HANDBALL ASSOCIATION

比赛队伍技术统计
场次 NO.1

北京 32.0 - 37.5 安徽
(13.5-16.0)(18.5-21.5)

2026-04-08 10:00
安徽省黄山市黟县青少年活动中心

裁判: 刘欢(CHN) / 肖顺哲(CHN)

北京

运动员		进球 / 射门												OF	进攻			防守			判罚			时间	
#	姓名	S	Tot.	%	9m	6m	Wing	7m	Fst.	Brk.	FK	EG	LD		As	PC	E7	St.	C7	Blk	W	2m	D		Dr
4	张铎		2/2	100		2/2											1								25:07
8	李灿																								00:00
9	米雅茹		2/9	22.22	2/5	0/4								2			1					1			24:12
11	陈茹		1/1	100					1/1																31:01
12	郭正梅																								34:55
14	郑皓月		2/2	100			1/1		1/1					2			1								33:31
15	高钰涵		2/3	66.67		2/3								1		1									34:50
16	贾茜然																1								25:05
17	关晴文		1/1	100			1/1							1			1								15:00
20	金娜璞		0/1			0/1								2											27:15
21	朱天一		0/1				0/1																		15:00
23	张咏妍																								00:00
26	纵子怡		5/9	55.56	1/2	0/2			1/1	3/4				2	2			1							37:06
27	张梦妮		9/13	69.23	5/8	3/3			1/1	0/1				4	1	1									40:34
28	李莹		5/15	33.33	3/10	0/3		1/1			1/1			3			1								38:53
29	程欣平		1/5	20	0/1	1/3	0/1							3		2						2			30:52
	球队失误																								
	合计		30/64	48.39	11/21	8/21	2/4	1/1	4/4	3/5	1/1			20	3	1	3	6	1			3			06:53:21

守门员		救球 / 射门										时间
#	姓名	Tot.	%	9m	6m	Wing	7m	Fst.	Brk.	FK	LD	
12	郭正梅	8/24	33.33	0/3	3/6	2/5	0/1	3/5	0/4			34:55
16	贾茜然	4/20	20	0/1	1/1	1/3	0/1	0/8	1/5	1/1		25:05
23	张咏妍											00:00
	合计	12/44	27.27	0/4	4/7	3/8	0/2	3/13	1/9	1/1		01:00:00

教练: 闫美珠

#	球衣号码	S	首发	Tot.	总射门	6m	6米射门	9m	9米射门	Wing	边射
7m	7米射门	Fst.	快攻	Brk.	突破	FK	任意球	EG	空门	LD	超远射
As.	助攻	PC	未得分助攻	E7	造7米	OF	技术失误	St.	抢断	C7.	被造7米
Blk.	封球	W	黄牌	2m	2分钟罚时	D	红牌	Dr	蓝牌	TP	上场时间



中国手球协会
CHINESE HANDBALL ASSOCIATION

2026年“黟县杯”全国青年女子手球锦标赛

安徽黄山

Preliminary



中国手球协会
CHINESE HANDBALL ASSOCIATION

比赛队伍技术统计

北京 32.0 - 37.5 安徽

2026-04-08 10:00

场次 NO.1

(13.5-16.0)(18.5-21.5)

安徽省黄山市黟县青少年活动中心

裁判: 刘欢(CHN) / 肖顺哲(CHN)

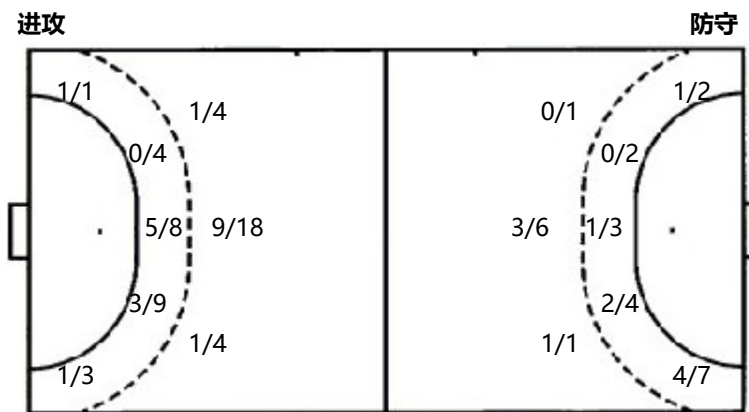
场上队员射门区域

4.张铎	8.李灿	9.米雅茹	11.陈茹	12.郭正梅	14.郑皓月	15.高钰涵
		1/1			1/1	1/1
		0/1	0/1			0/1
1/1	1/1	0/1	1/2	1/1		1/1
2post1miss						
16.贾茜然	17.关晴文	20.金娜瑛	21.朱天一	23.张咏妍	26.纵子怡	27.张梦妮
					2/2	1/1
	1/1				0/1	0/1
		0/1			2/2	5/6
1miss				1post		
28.李莹	29.程欣平	合计				
1/1	0/1	1/2				
0/1		0/1	0/1	0/1	4/4	0/1
2/2	0/1	1/2	1/3	1/2	7/8	6/9
3post1block			6post2miss1block			

守门员封挡区域

12.郭正梅	16.贾茜然	23.张咏妍	合计		
3/5	0/3	0/3	0/3	3/8	0/5
1/1	1/2	0/1	2/3		1/3
1/5	0/3	2/6	2/8	2/5	2/9

射门位置



7米球	1/1	7米球	2/3
快攻	4/4	快攻	10/13
突破	3/5	突破	8/10
超远射	0/0	超远射	0/0
任意球	1/1	任意球	0/1

射门统计

位置	得分	被救	射失	击柱	被封	合计	%
9m	11	9		5	1	26	42
6m	8	11	1	1		21	38
边射	2	1	1			4	50
7m	1					1	100
快攻	4					4	100
突破	3	2				5	60
任意球	1					1	100
超远射							
合计	30	23	2	6	1	62	48

# 球衣号码	S 首发	Tot. 总射门	6m 6米射门	9m 9米射门	Wing边射
7m 7米射门	Fst. 快攻	Brk. 突破	FK 任意球	EG 空门	LD 超远射
As. 助攻	PC 未得分助攻	E7 造7米	OF 技术失误	St. 抢断	C7. 被造7米
Blk. 封球	W 黄牌	2m 2分钟罚时	D 红牌	Dr 蓝牌	TP 上场时间



中国手球协会
CHINESE HANDBALL ASSOCIATION

2026年“黟县杯”全国青年女子手球锦标赛

安徽黄山

Preliminary



中国手球协会
CHINESE HANDBALL ASSOCIATION

比赛队伍技术统计

场次 NO.1

北京 32.0 - 37.5 安徽

(13.5-16.0)(18.5-21.5)

2026-04-08 10:00

安徽省黄山市黟县青少年活动中心

裁判: 刘欢(CHN) / 肖顺哲(CHN)

安徽

运动员		进球 / 射门												OF	进攻			防守			判罚		时间		
#	姓名	S	Tot.	%	9m	6m	Wing	7m	Fst.	Brk.	FK	EG	LD		As	PC	E7	St.	C7	Blk	W	2m		D	Dr
2	孟紫怡		1/3	33.33	0/2					1/1															15:00
3	郝子蕴		3/3	100			1/1		2/2					1			1								17:26
4	胡荣妍		5/6	83.33			1/2		4/4					1		1						1			40:48
9	刘亦萱		4/10	40	1/1		3/6		0/3					4	2		1								42:33
16	俞思琪													1	1										44:58
18	刘庞媛																								19:21
19	楼语菲																								15:00
25	胡佳欣		5/7	71.43	2/2	1/2		1/2	1/1					2	3		1	1							40:34
28	丁希悦													2											13:46
32	张锦怡		4/6	66.67		0/1				4/5				5											19:02
38	童文琪													1											15:00
48	王乐慧		1/3	33.33		1/3								1		1	1	1	1			1			38:37
55	陈乐		3/3	100				1/1	1/1	1/1				1	1								1		21:09
66	洪子悦		0/2		0/1						0/1			2									1		28:12
67	杨雨鑫																								00:33
69	陆睿涵		6/10	60	1/2	1/3			2/2	2/3				1				1							40:28
	球队失误																					1	1		
	合计		32/51	60.38	4/8	3/9	5/9	2/3	10/11	8/10	0/1			19	5	5	1	5	3	1	1	5			06:52:27

守门员		救球 / 射门										时间
#	姓名	Tot.	%	9m	6m	Wing	7m	Fst.	Brk.	FK	LD	
16	俞思琪	21/44	47.73	8/17	10/14	1/3	0/1	0/3	2/5	0/1		44:58
38	童文琪	2/9	22.22	1/3	1/5			0/1				15:00
	合计	23/53	43.4	9/20	11/19	1/3	0/1	0/4	2/5	0/1		00:59:58

教练: 王来黔

#	球衣号码	S	首发	Tot.	总射门	6m	6米射门	9m	9米射门	Wing	边射
7m	7米射门	Fst.	快攻	Brk.	突破	FK	任意球	EG	空门	LD	超远射
As.	助攻	PC	未得分助攻	E7	造7米	OF	技术失误	St.	抢断	C7.	被造7米
Blk.	封球	W	黄牌	2m	2分钟罚时	D	红牌	Dr	蓝牌	TP	上场时间



中国手球协会
CHINESE HANDBALL ASSOCIATION

2026年“黟县杯”全国青年女子手球锦标赛

安徽黄山

Preliminary



中国手球协会
CHINESE HANDBALL ASSOCIATION

比赛队伍技术统计

场次 NO.1

北京 32.0 - 37.5 安徽

(13.5-16.0)(18.5-21.5)

2026-04-08 10:00

安徽省黄山市黟县青少年活动中心

裁判: 刘欢(CHN) / 肖顺哲(CHN)

场上队员射门区域

2.孟紫怡	3.郝子蕴	4.胡荣妍	9.刘亦萱	16.俞思琪	18.刘庞媛	19.楼语菲
	1/1 1/1	1/1 1/2 1/1	1/1 1/1			
1/1			0/1			
	1/1	1/1	0/1 0/1 2/3			

1post1miss

25.胡佳欣	28.丁希悦	32.张锦怡	38.童文琪	48.王乐慧	55.陈乐	66.洪子悦
1/1 1/1				0/1	1/1 1/1	
2/2	1/1	3/3 1/2		1/1	1/1	0/1

2post

67.杨雨鑫	69.陆睿涵	合计
	1/1 0/1 1/1	3/3 5/8 5/5
	1/2	1/3
	2/2 0/1	6/8 3/5 7/9

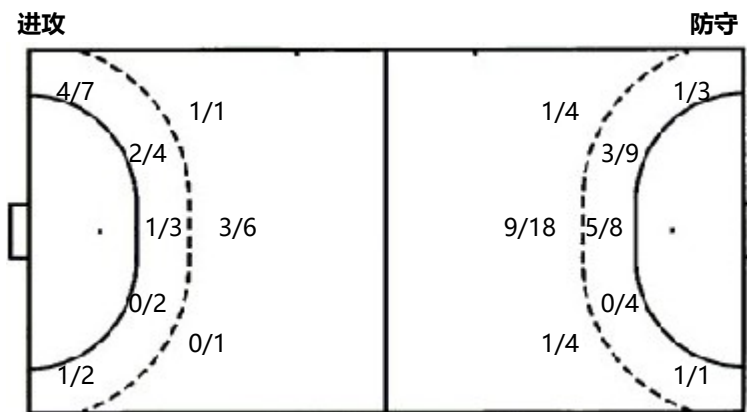
1miss

6post3miss

守门员封挡区域

16.俞思琪	38.童文琪	合计
0/3 1/1 1/7	0/1	0/4 1/1 1/8
4/4 2/2 5/6	1/1	5/5 2/2 5/6
4/11 1/2 3/8	1/5	5/16 1/2 3/9

射门位置



7米球	2/3	7米球	1/1
快攻	10/13	快攻	4/4
突破	8/10	突破	3/5
超远射	0/0	超远射	0/0
任意球	0/1	任意球	1/1

射门统计

位置	得分	被救	射失	击柱	被封	合计	%
9m	4		2	2		8	50
6m	3	4		2		9	33
边射	5	3	1			9	56.000
7m	2			1		3	67
快攻	10	3				13	77
突破	8	1		1		10	80
任意球		1				1	
超远射							
合计	32	12	3	6		53	60

# 球衣号码	S 首发	Tot. 总射门	6m 6米射门	9m 9米射门	Wing边射
7m 7米射门	Fst. 快攻	Brk. 突破	FK 任意球	EG 空门	LD 超远射
As. 助攻	PC 未得分助攻	E7 造7米	OF 技术失误	St. 抢断	C7. 被造7米
Blk. 封球	W 黄牌	2m 2分钟罚时	D 红牌	Dr 蓝牌	TP 上场时间

