



中国手球协会
CHINESE HANDBALL ASSOCIATION

2026年“黟县杯”全国青年女子手球锦标赛

安徽黄山

Semi-Final



中国手球协会
CHINESE HANDBALL ASSOCIATION

比赛队伍技术统计

场次 NO.22

安徽体校 29.5 - 18.5 山东潍坊

(12.5-11.0)(17.0-7.5)

2026-04-15 14:30

黄山黟县青少年活动中心

裁判: 聂妍(CHN) / 张昊琦(CHN)

安徽体校

运动员		进球 / 射门												OF	进攻			防守			判罚			时间	
#	姓名	S	Tot.	%	9m	6m	Wing	7m	Fst.	Brk.	FK	EG	LD		As.	PC	E7	St.	C7	Blk	W	2m	D		Dr
2	钱梦茹													3											15:00
3	马小涵		4/6	66.67	1/2	1/1	2/2		0/1					1			1	1				1			42:04
6	吕靖宇		0/1			0/1								2											15:00
7	马紫萱		7/10	70	1/2	1/1	2/3	1/2		2/2				1			2								45:00
9	朱紫涵		0/2			0/1	0/1							2								1			12:59
10	张宇珊		1/2	50		0/1				1/1						1		1		1		1			43:01
11	刘卡卡		0/1			0/1								1	1		1								08:54
12	张艺馨																								15:00
13	李威盛		7/10	70	3/4	2/3				2/3				3	1		3	2							45:00
14	王鑫怡		2/2	100			2/2									1						1			13:01
16	孙傲																								45:00
17	蒋珊		2/2	100			1/1		1/1						1							2			41:02
18	王金果儿													1											06:05
19	陆美雪		1/2	50			1/2															1			15:00
20	王伟娜																								00:00
25	杨金玉		5/6	83.33	0/1			2/2		3/3				5	1		1	1							45:00
	球队失误																				1				
	合计		29/44	65.91	5/11	4/8	8/10	3/4	1/2	8/9				19	3	1	2	8	4	1	1	7			06:47:06

守门员		救球 / 射门										时间
#	姓名	Tot.	%	9m	6m	Wing	7m	Fst.	Brk.	FK	LD	
12	张艺馨	6/12	50	1/1	2/6	1/2		0/1	2/2			15:00
16	孙傲	9/20	45	4/4	2/6	1/3	0/1	0/2	2/2	0/2		45:00
20	王伟娜											00:00
	合计	15/32	46.88	5/5	4/12	2/5	0/1	0/3	4/4	0/2		01:00:00

教练: 沈萍

#	球衣号码	S	首发	Tot.	总射门	6m	6米射门	9m	9米射门	Wing	边射
7m	7米射门	Fst.	快攻	Brk.	突破	FK	任意球	EG	空门	LD	超远射
As.	助攻	PC	未得分助攻	E7	造7米	OF	技术失误	St.	抢断	C7.	被造7米
Blk.	封球	W	黄牌	2m	2分钟罚时	D	红牌	Dr	蓝牌	TP	上场时间



中国手球协会
CHINESE HANDBALL ASSOCIATION

2026年“黟县杯”全国青年女子手球锦标赛

安徽黄山

Semi-Final



中国手球协会
CHINESE HANDBALL ASSOCIATION

比赛队伍技术统计

场次 NO.22

安徽体校 29.5 - 18.5 山东潍坊

(12.5-11.0)(17.0-7.5)

2026-04-15 14:30

黄山黟县青少年活动中心

裁判: 聂妍(CHN) / 张昊琦(CHN)

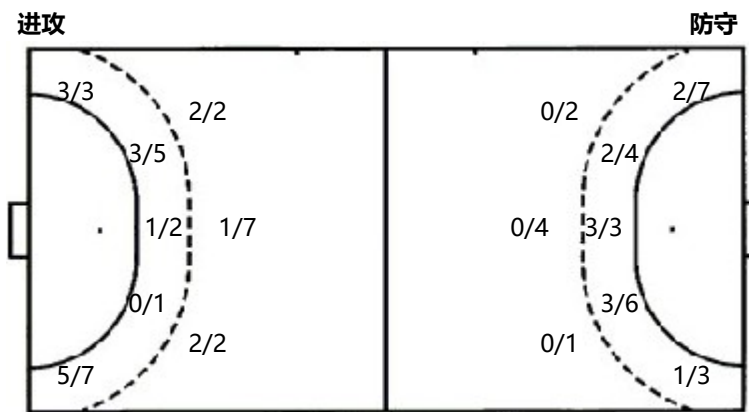
场上队员射门区域

2.钱梦茹	3.马小涵	6.吕靖宇	7.马紫萱	9.朱紫涵	10.张宇珊	11.刘卡卡
	1/1 2/2	0/1	2/2 2/2 2/2	0/2		
	1/1					0/1
	0/1 0/1				0/1 1/1	
			1post 1miss			
12.张艺馨	13.李威盛	14.王鑫怡	16.孙傲	17.蒋珊	18.王金果儿	19.陆美雪
	2/2 1/2					1/1
		1/1 1/1				
				2/2		
	1miss 1block					1miss
20.王伟娜	25.杨金玉	合计				
	1/1	5/6 5/8 4/4				
		2/2 0/1 4/4				
	2/2 1/1 1/1	4/5 1/3 4/5				
	1miss	1post 4miss 1block				

守门员封挡区域

12.张艺馨	16.孙傲	20.王伟娜	合计
1/2 1/2 1/2	1/5 1/2 0/1		2/7 2/4 1/3
1/1 1/1 0/1	2/4 3/3		3/5 1/1 3/4
1/3	1/2 1/1 0/2		1/2 2/4 0/2

射门位置



7米球	3/4	7米球	1/2
快攻	1/2	快攻	3/3
突破	8/9	突破	0/5
超远射	0/0	超远射	0/0
任意球	0/0	任意球	2/2

射门统计

位置	得分	被救	射失	击柱	被封	合计	%
9m	5	3	2		1	11	45
6m	4	4				8	50
边射	8		1	1		10	80
7m	3	1				4	75
快攻	1	1				2	50
突破	8		1			9	89
任意球							
超远射							
合计	29	9	4	1	1	44	66

#	球衣号码	S	首发	Tot.	总射门	6m	6米射门	9m	9米射门	Wing	边射
7m	7米射门	Fst.	快攻	Brk.	突破	FK	任意球	EG	空门	LD	超远射
As.	助攻	PC	未得分助攻	E7	造7米	OF	技术失误	St.	抢断	C7.	被造7米
Blk.	封球	W	黄牌	2m	2分钟罚时	D	红牌	Dr	蓝牌	TP	上场时间



中国手球协会
CHINESE HANDBALL ASSOCIATION

2026年“黟县杯”全国青年女子手球锦标赛

安徽黄山
Semi-Final



中国手球协会
CHINESE HANDBALL ASSOCIATION

比赛队伍技术统计
场次 NO.22

安徽体校 29.5 - 18.5 山东潍坊
(12.5-11.0)(17.0-7.5)

2026-04-15 14:30
黄山黟县青少年活动中心

裁判: 聂妍(CHN) / 张昊琦(CHN)

山东潍坊

运动员		进球 / 射门												OF	进攻			防守			判罚			时间	
#	姓名	S	Tot.	%	9m	6m	Wing	7m	Fst.	Brk.	FK	EG	LD		As.	PC	E7	St.	C7	Blk	W	2m	D		Dr
1	王宝颖																								15:00
2	王雅琳													1											15:00
7	王雅萱		1/2	50		0/1					1/1														15:00
9	梁雅璇		1/3	33.33	0/2	1/1								3	1										23:49
10	金玲岐		2/4	50		1/2		0/1	1/1					1											45:00
11	张博然		1/4	25			0/2		1/1	0/1				2			1								45:00
12	隋鑫怡													1											45:00
14	咎惠																								00:00
18	宋雨心		3/6	50			2/5		1/1					2		1									43:12
26	董晓宇		2/7	28.57	0/2	1/2	0/1			0/1	1/1			6	2		1								44:08
27	杨梦雨													1				1				1			12:59
39	信雨洁		0/2		0/1					0/1				1	1										07:52
57	于心怡		5/6	83.33		5/6										2	1	1	1						36:10
77	李玲玉		2/7	28.57	0/2	0/1	1/1	1/1		0/2				3	2	1	3								45:00
79	郝一诺																					1			07:34
88	郑桂凯		0/1				0/1																		15:00
	球队失误																								
	合计		17/42	40.48	0/7	8/13	3/10	1/2	3/3	0/5	2/2			21	6	4	6	2	1		2				06:55:44

守门员		救球 / 射门										时间
#	姓名	Tot.	%	9m	6m	Wing	7m	Fst.	Brk.	FK	LD	
1	王宝颖	3/11	27.27	2/3	1/2	0/2			0/4			15:00
12	隋鑫怡	6/27	22.22	1/5	3/6	0/6	1/4	1/2	0/4			45:00
	合计	9/38	23.68	3/8	4/8	0/8	1/4	1/2	0/8			01:00:00

教练: 杨帅

#	球衣号码	S	首发	Tot.	总射门	6m	6米射门	9m	9米射门	Wing	边射
7m	7米射门	Fst.	快攻	Brk.	突破	FK	任意球	EG	空门	LD	超远射
As.	助攻	PC	未得分助攻	E7	造7米	OF	技术失误	St.	抢断	C7.	被造7米
Blk.	封球	W	黄牌	2m	2分钟罚时	D	红牌	Dr	蓝牌	TP	上场时间



中国手球协会
CHINESE HANDBALL ASSOCIATION

2026年“黟县杯”全国青年女子手球锦标赛

安徽黄山
Semi-Final



中国手球协会
CHINESE HANDBALL ASSOCIATION

比赛队伍技术统计
场次 NO.22

安徽体校 29.5 - 18.5 山东潍坊
(12.5-11.0)(17.0-7.5)

2026-04-15 14:30
黄山黟县青少年活动中心

裁判: 聂妍(CHN) / 张昊琦(CHN)

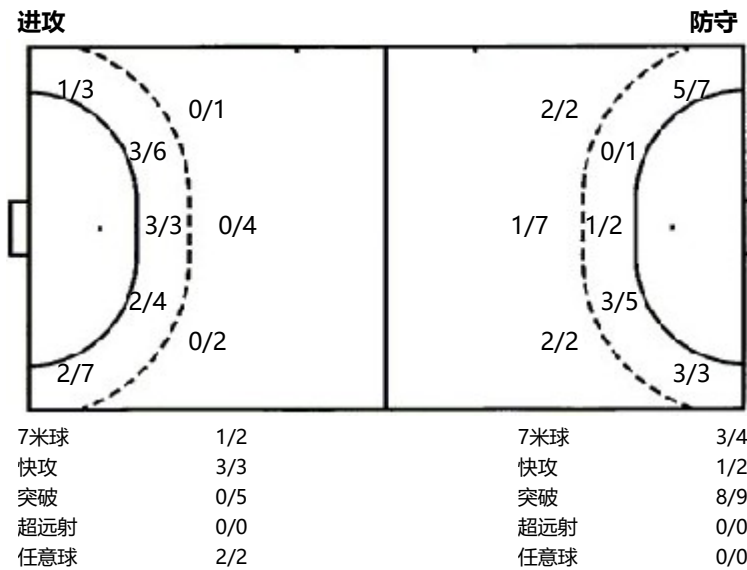
场上队员射门区域

1.王宝颖	2.王雅琳	7.王雅萱	9.梁雅璇	10.金玲岐	11.张博然	12.隋鑫怡
		1/1		0/1	1/1	
			0/1	1/1	0/1	
			0/1	1/1		
		1miss		1miss	1post 1miss	
14.咎惠	18.宋雨心	26.董晓宇	27.杨梦雨	39.信雨洁	57.于心怡	77.李玲玉
	1/1	1/2			2/2	0/2
	0/1	0/1			1/1	0/1
		1/1		0/1		1/2
		1/1				1/2
	2miss	1post 1miss 1block		1post		
79.郝一诺	88.郑桂凯	合计				
		5/7	2/4	2/3		
	0/1	2/5	0/1	1/4		
		1/2	2/4	2/2		
		3post 6miss 1block				

守门员封挡区域

1.王宝颖	12.隋鑫怡	合计
0/2	1/4	1/6
2/2	1/6	3/8
	0/4	0/4
0/1	0/1	0/2
	1/1	1/1
0/2	0/2	0/4
1/2	0/3	1/5
0/1	2/2	2/3
0/1	1/4	1/5

射门位置



射门统计

位置	得分	被救	射失	击柱	被封	合计	%
9m		5		1	1	7	
6m	8	4	1			13	62
边射	3	2	4	1		10	30
7m	1		1			2	50
快攻	3					3	100
突破		4		1		5	
任意球	2					2	100
超远射							
合计	17	15	6	3	1	42	40

#	球衣号码	S	首发	Tot.	总射门	6m	6米射门	9m	9米射门	Wing	边射
7m	7米射门	Fst.	快攻	Brk.	突破	FK	任意球	EG	空门	LD	超远射
As.	助攻	PC	未得分助攻	E7	造7米	OF	技术失误	St.	抢断	C7.	被造7米
Blk.	封球	W	黄牌	2m	2分钟罚时	D	红牌	Dr	蓝牌	TP	上场时间

