



中国手球协会
CHINESE HANDBALL ASSOCIATION

2026年“黟县杯”全国青年女子手球锦标赛

安徽黄山
Preliminary



中国手球协会
CHINESE HANDBALL ASSOCIATION

比赛队伍技术统计
场次 NO.2

新北实验 43.0 - 28.0 山东潍坊
(21.5-14.5)(21.5-13.5)

2026-04-08 14:30
黄山黟县青少年活动中心

裁判: 章胜寒(CHN) / 刘赛雅(CHN)

新北实验

运动员		进球 / 射门												OF	进攻			防守			判罚			时间	
#	姓名	S	Tot.	%	9m	6m	Wing	7m	Fst.	Brk.	FK	EG	LD		As.	PC	E7	St.	C7	Blk	W	2m	D		Dr
1	陈思蕊														1										34:03
3	冯悦悦																								05:53
4	唐上淼		1/2	50			0/1		1/1					1											18:41
8	陈鑫怡															1									18:41
11	杜美珊		8/12	66.67	4/6			2/3	2/3					1	3	1	1	1				1			37:24
12	周语涵		9/12	75	1/2	2/2	3/4		1/1	2/3				2											39:04
15	钱安琪		5/6	83.33			3/4		2/2							1									41:19
16	陈雅婷																								00:00
17	郑聿煊													1											15:00
18	黄景雯		5/5	100		4/4				1/1								1							33:35
21	李诗曼		2/4	50		1/2	1/2										1		1						30:05
22	唐上渝		1/3	33.33	0/1		1/1		0/1					1									1		18:31
23	吴娜													1	1	1									25:55
24	李奕诺													1			1		1				1		12:56
30	孙瑞雪		8/11	72.73	5/7	1/2		1/1		1/1				1	1			1	2			1			39:18
39	宋怡冉		1/2	50	0/1				1/1					3				1		1			2		37:17
	球队失误																								
	合计		40/57	70.18	10/17	8/10	8/12	3/4	5/6	6/8				12	6	1	4	3	4	4		6			06:47:42

守门员		救球 / 射门										时间
#	姓名	Tot.	%	9m	6m	Wing	7m	Fst.	Brk.	FK	LD	
1	陈思蕊	8/23	34.78	3/7	2/5	3/4	0/3	0/1	0/3			34:03
16	陈雅婷											00:00
23	吴娜	7/18	38.89	4/5	0/3	1/1	0/1	0/2	2/6			25:55
	合计	15/41	36.59	7/12	2/8	4/5	0/4	0/3	2/9			00:59:58

教练: 于彦江

#	球衣号码	S	首发	Tot.	总射门	6m	6米射门	9m	9米射门	Wing	边射
7m	7米射门	Fst.	快攻	Brk.	突破	FK	任意球	EG	空门	LD	超远射
As.	助攻	PC	未得分助攻	E7	造7米	OF	技术失误	St.	抢断	C7.	被造7米
Blk.	封球	W	黄牌	2m	2分钟罚时	D	红牌	Dr	蓝牌	TP	上场时间



中国手球协会
CHINESE HANDBALL ASSOCIATION

2026年“黟县杯”全国青年女子手球锦标赛

安徽黄山

Preliminary



中国手球协会
CHINESE HANDBALL ASSOCIATION

比赛队伍技术统计

场次 NO.2

新北实验 43.0 - 28.0 山东潍坊

(21.5-14.5)(21.5-13.5)

2026-04-08 14:30

黄山黟县青少年活动中心

裁判: 章胜寒(CHN) / 刘赛雅(CHN)

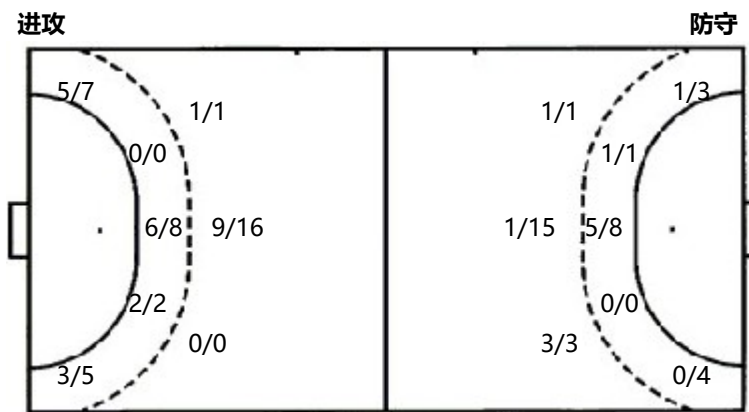
场上队员射门区域

1.陈思蕊	3.冯悦悦	4.唐上淼	8.陈鑫怡	11.杜美珊	12.周语涵	15.钱安琪
				1/1	2/2 1/1 4/4	4/4
					1/1	
		1/1		2/3 2/2 2/3	1/3	1/1
		1miss		2post	1miss	1post
16.陈雅婷	17.郑聿媗	18.黄景雯	21.李诗曼	22.唐上渝	23.吴娜	24.李奕诺
		1/1 1/1		0/1		
			0/1 1/1		1/1	
		3/3				
				1miss		
30.孙瑞雪	39.宋怡冉	合计				
1/1 2/2		9/10 1/1 7/7				
0/1 1/1		0/1 0/1 4/4				
4/4	1/1	8/11 2/2 8/9				
1post 1miss	1post					

守门员封挡区域

1.陈思蕊	16.陈雅婷	23.吴娜	合计
0/2 1/2 0/1		0/4 0/1 1/2	0/6 1/3 1/3
1/3 2/2 2/3		1/1 2/3	1/3 3/3 4/6
1/6 1/4		0/2 3/3 0/2	1/8 3/3 1/6

射门位置



7米球	3/4	7米球	4/4
快攻	5/6	快攻	3/3
突破	6/8	突破	7/9
超远射	0/0	超远射	0/0
任意球	0/0	任意球	0/0

射门统计

位置	得分	被救	射失	击柱	被封	合计	%
9m	10	3	2	2		17	59
6m	8	1		1		10	80
边射	8	1	2	1		12	67
7m	3			1		4	75
快攻	5	1				6	83
突破	6	1		1		8	75
任意球							
超远射							
合计	40	7	4	6		57	70

#	球衣号码	S	首发	Tot.	总射门	6m	6米射门	9m	9米射门	Wing	边射
7m	7米射门	Fst.	快攻	Brk.	突破	FK	任意球	EG	空门	LD	超远射
As.	助攻	PC	未得分助攻	E7	造7米	OF	技术失误	St.	抢断	C7.	被造7米
Blk.	封球	W	黄牌	2m	2分钟罚时	D	红牌	Dr	蓝牌	TP	上场时间



中国手球协会
CHINESE HANDBALL ASSOCIATION

2026年“黟县杯”全国青年女子手球锦标赛

安徽黄山

Preliminary



中国手球协会
CHINESE HANDBALL ASSOCIATION

比赛队伍技术统计
场次 NO.2

新北实验 43.0 - 28.0 山东潍坊
(21.5-14.5)(21.5-13.5)

2026-04-08 14:30
黄山黟县青少年活动中心

裁判: 章胜寒(CHN) / 刘赛雅(CHN)

山东潍坊

运动员		进球 / 射门												OF	进攻			防守			判罚			时间	
#	姓名	S	Tot.	%	9m	6m	Wing	7m	Fst.	Brk.	FK	EG	LD		As.	PC	E7	St.	C7	Blk	W	2m	D		Dr
1	王宝颖													1											30:15
2	王雅琳		0/1				0/1								1			1							34:05
7	王雅萱		2/3	66.67	0/1					2/2				2	1										26:47
9	梁雅璇		5/7	71.43	3/5			1/1	1/1					3	1										31:30
10	金玲岐		4/5	80		3/4		1/1						2											29:25
11	张博然		1/4	25			0/3		1/1					3			1								25:54
12	隋鑫怡																								29:43
14	笕惠		3/6	50	2/4	0/1				1/1				2		1		1				1			22:37
18	宋雨心		3/3	100			1/1		2/2					3			1	1							39:08
26	董晓宇		2/4	50	0/1					2/3					3	1			1						28:04
27	杨梦雨		0/1		0/1												1								06:47
39	信雨洁		0/3		0/2					0/1				1	1			1							17:47
57	于心怡		3/3	100		3/3								1											11:30
77	李玲玉		3/8	37.5	0/5			2/2		1/1				1	1	1						1			40:39
79	郝一诺		0/1			0/1								1			1								20:37
88	郑桂凯		0/2				0/2							3					1						20:48
	球队失误																								
	合计		26/51	50.98	5/19	6/9	1/7	4/4	3/3	7/9				23	7	2	4	4	4			2			06:55:36

守门员		救球 / 射门										时间
#	姓名	Tot.	%	9m	6m	Wing	7m	Fst.	Brk.	FK	LD	
1	王宝颖	3/22	13.64	1/5	0/3	1/6	0/1	0/2	1/5			30:15
12	隋鑫怡	4/25	16	2/8	1/6	0/3	0/2	1/4	0/2			29:43
	合计	7/47	14.89	3/13	1/9	1/9	0/3	1/6	1/7			00:59:58

教练: 杨帅

#	球衣号码	S	首发	Tot.	总射门	6m	6米射门	9m	9米射门	Wing	边射
7m	7米射门	Fst.	快攻	Brk.	突破	FK	任意球	EG	空门	LD	超远射
As.	助攻	PC	未得分助攻	E7	造7米	OF	技术失误	St.	抢断	C7.	被造7米
Blk.	封球	W	黄牌	2m	2分钟罚时	D	红牌	Dr	蓝牌	TP	上场时间



中国手球协会
CHINESE HANDBALL ASSOCIATION

2026年“黟县杯”全国青年女子手球锦标赛

安徽黄山

Preliminary



中国手球协会
CHINESE HANDBALL ASSOCIATION

比赛队伍技术统计
场次 NO.2

新北实验 43.0 - 28.0 山东潍坊
(21.5-14.5)(21.5-13.5)

2026-04-08 14:30
黄山黟县青少年活动中心

裁判: 章胜寒(CHN) / 刘赛雅(CHN)

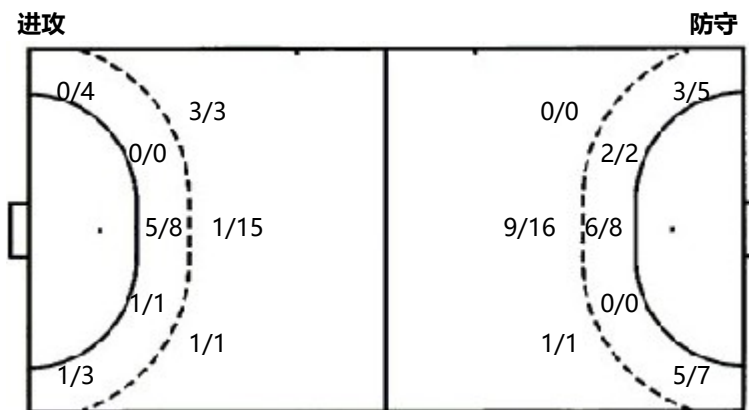
场上队员射门区域

1.王宝颖	2.王雅琳	7.王雅萱	9.梁雅璇	10.金玲岐	11.张博然	12.隋鑫怡
		1/1	1/1	1/1		
		0/1			0/1	0/1
	0/1	1/1	1/1	2/2	1/1	
14.咎惠	18.宋雨心	26.董晓宇	27.杨梦雨	39.信雨洁	57.于心怡	77.李玲玉
1/1	1/1	1/1	0/1		1/1	1/1
0/1	1/1			0/1		1/1
	1/1			0/1		1/1
						1/1
				1miss		2miss 1block
79.郝一诺	88.郑桂凯	合计				
		6/6	2/3	2/3		
		2/3	0/3	2/6		
	0/1	7/8	0/3	5/6		
1post	1post	3post	3miss	4block		

守门员封挡区域

1.王宝颖	12.隋鑫怡	合计
0/3	0/1	0/5
1/1		0/2
2/4	0/5	1/7
		1/7
		0/2
		1/4
		1/10
		0/1
		0/7
		1/1
		1/1
		0/4
		3/11
		0/2
		1/9

射门位置



射门统计

位置	得分	被救	射失	击柱	被封	合计	%
9m	5	7	3		4	19	26
6m	6	2		1		9	67
边射	1	4		2		7	14.0000
7m	4					4	100
快攻	3					3	100
突破	7	2				9	78
任意球							
超远射							
合计	26	15	3	3	4	51	51

7米球	4/4	7米球	3/4
快攻	3/3	快攻	5/6
突破	7/9	突破	6/8
超远射	0/0	超远射	0/0
任意球	0/0	任意球	0/0

#	球衣号码	S	首发	Tot.	总射门	6m	6米射门	9m	9米射门	Wing	边射
7m	7米射门	Fst.	快攻	Brk.	突破	FK	任意球	EG	空门	LD	超远射
As.	助攻	PC	未得分助攻	E7	造7米	OF	技术失误	St.	抢断	C7.	被造7米
Blk.	封球	W	黄牌	2m	2分钟罚时	D	红牌	Dr	蓝牌	TP	上场时间