



中国手球协会
CHINESE HANDBALL ASSOCIATION

2026年“黟县杯”全国青年女子手球锦标赛

安徽黄山
Preliminary



中国手球协会
CHINESE HANDBALL ASSOCIATION

比赛队伍技术统计
场次 NO.3

山东青岛 44.5 - 17.5 新疆
(19.0-6.0)(25.5-11.5)

2026-04-08 16:00
黄山黟县青少年活动中心

裁判: 聂妍(CHN) / 张昊琦(CHN)

山东青岛

运动员		进球 / 射门												OF	进攻			防守			判罚			时间	
#	姓名	S	Tot.	%	9m	6m	Wing	7m	Fst.	Brk.	FK	EG	LD		As.	PC	E7	St.	C7	Blk	W	2m	D		Dr
2	张心羽		3/6	50		1/2		1/1	1/2		0/1														34:30
6	陈佳艺		6/7	85.71	0/1		2/2		4/4					2	2		2								36:14
7	任张宁		0/2		0/1		0/1							2	1			3							31:05
8	丁川皓		7/13	53.85	1/4	1/2		1/1	3/4	0/1	1/1			1											36:14
9	郝宗奕		4/6	66.67				3/3	1/3					1			1								29:47
10	顾梓禾		5/8	62.5	1/3				1/1	3/3	0/1			2	1		3					1			45:00
11	满子悦		4/5	80		2/3	1/1			1/1				2			2	1				1			23:17
12	郝阳																								18:15
16	张依然														1										34:57
17	臧妍杰		1/3	33.33			0/1	0/1	1/1					1				1							13:38
18	王俐雅													2		1						1			18:43
19	张欣茹																								25:03
20	陶璐得		0/1		0/1									2	1										23:46
21	王梓墨		1/1	100		1/1																			15:00
22	杨洁		2/2	100	1/1		1/1									1	1	1				1			12:59
23	赵方锐		4/4	100					2/2	2/2								1							15:00
	球队失误																								
	合计		37/58	63.79	3/11	5/8	4/6	5/6	13/17	6/7	1/3			15	6	1	2	9	6			4			06:53:28

守门员		救球 / 射门										时间
#	姓名	Tot.	%	9m	6m	Wing	7m	Fst.	Brk.	FK	LD	
16	张依然	12/23	52.17	2/4	4/8	4/5	1/1	0/1	1/4			34:57
19	张欣茹	6/12	50	3/6	2/3		0/1	1/1	0/1			25:03
	合计	18/35	51.43	5/10	6/11	4/5	1/2	1/2	1/5			01:00:00

教练: 王帅

#	球衣号码	S	首发	Tot.	总射门	6m	6米射门	9m	9米射门	Wing	边射
7m	7米射门	Fst.	快攻	Brk.	突破	FK	任意球	EG	空门	LD	超远射
As.	助攻	PC	未得分助攻	E7	造7米	OF	技术失误	St.	抢断	C7.	被造7米
Blk.	封球	W	黄牌	2m	2分钟罚时	D	红牌	Dr	蓝牌	TP	上场时间



中国手球协会
CHINESE HANDBALL ASSOCIATION

2026年“黟县杯”全国青年女子手球锦标赛

安徽黄山

Preliminary



中国手球协会
CHINESE HANDBALL ASSOCIATION

比赛队伍技术统计

场次 NO.3

山东青岛 44.5 - 17.5 新疆

(19.0-6.0)(25.5-11.5)

2026-04-08 16:00

黄山黟县青少年活动中心

裁判: 聂妍(CHN) / 张昊琦(CHN)

场上队员射门区域

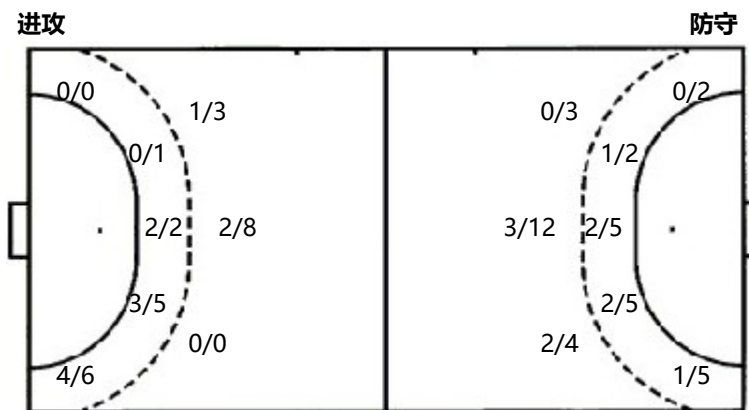
2.张心羽	6.陈佳艺	7.任张宁	8.丁川皓	9.郝宗奕	10.顾梓禾	11.满子悦
1/1			1/1 1/1 1/1	1/1	1/1 1/1	
0/1		0/1 0/1	0/1		0/1 0/1	1/1
	2/2		1/3 1/1 2/2	2/3 1/2	2/2	1/1
1post 1miss	1post		2post 1miss		1miss	1miss
12.郝阳	16.张依然	17.臧妍杰	18.王俐雅	19.张欣茹	20.陶璐得	21.王梓墨
		0/2 1/1				1/1

22.杨洁	23.赵方锐	合计
1/1		5/5 2/2 1/1
1/1		2/5 0/3
	4/4	15/20 5/6 7/7
		4post 4miss 1block

守门员封挡区域

16.张依然	19.张欣茹	合计
1/2 2/2 0/1		1/2 5/5 0/1
2/3	0/1 0/1	2/4 0/1 2/5
1/2 2/3 2/5	0/2 2/2 1/3	1/4 4/5 3/8

射门位置



7米球	5/6	7米球	1/2
快攻	13/17	快攻	1/2
突破	6/7	突破	4/5
超远射	0/0	超远射	0/0
任意球	1/3	任意球	0/0

射门统计

位置	得分	被救	射失	击柱	被封	合计	%
9m	3	4	1	2	1	11	27
6m	5	1	1	1		8	63
边射	4	2				6	67
7m	5	1				6	83
快攻	13	3		1		17	76
突破	6	1				7	86
任意球	1		2			3	33
超远射							
合计	37	12	4	4	1	58	64

#	球衣号码	S	首发	Tot.	总射门	6m	6米射门	9m	9米射门	Wing	边射
7m	7米射门	Fst.	快攻	Brk.	突破	FK	任意球	EG	空门	LD	超远射
As.	助攻	PC	未得分助攻	E7	造7米	OF	技术失误	St.	抢断	C7.	被造7米
Blk.	封球	W	黄牌	2m	2分钟罚时	D	红牌	Dr	蓝牌	TP	上场时间



中国手球协会
CHINESE HANDBALL ASSOCIATION

2026年“黟县杯”全国青年女子手球锦标赛

安徽黄山
Preliminary



中国手球协会
CHINESE HANDBALL ASSOCIATION

比赛队伍技术统计
场次 NO.3

山东青岛 44.5 - 17.5 新疆
(19.0-6.0)(25.5-11.5)

2026-04-08 16:00
黄山黟县青少年活动中心

裁判: 聂妍(CHN) / 张昊琦(CHN)

新疆

运动员		进球 / 射门												OF	进攻			防守			判罚			时间	
#	姓名	S	Tot.	%	9m	6m	Wing	7m	Fst.	Brk.	FK	EG	LD		As.	PC	E7	St.	C7	Blk	W	2m	D		Dr
1	阿依谢·艾买提江																								36:14
3	哈里努尔·艾孜太买尔		2/4	50		1/1	1/3										1								45:00
5	申心蕊		0/2				0/2							1											30:14
7	阿迪力木·如则		2/3	66.67		1/2			1/1																35:51
8	赛丽塔娜提·黑亚斯		3/8	37.5	0/2	1/3	0/1			2/2				9	1	1	1	1							37:15
10	阿娜古丽·苏拉依曼		4/13	30.77	2/7	1/2	0/1	0/1		1/2				4	1	3	1	1				1			29:35
12	刘淑婷													1											23:46
15	赛丽玛·阿布都热西提		0/1			0/1								1											34:30
17	米热班·努尔买买提		4/9	44.44	3/8			1/1						4	1	1			1						26:18
18	巴再娜·巴哈提江		1/1	100		1/1											1								25:29
20	古丽坚乃提·开色尔																								15:00
21	钟奥圆		0/2			0/1			0/1					2		1									29:45
27	帕热巨木·斯迪克																								15:00
34	阿娅茹·也尔夏提																								00:00
39	武梦琦		1/4	25	0/2	0/1				1/1				6				1				2			28:22
	球队失误																				1				
	合计		17/47	36.17	5/19	5/12	1/7	1/2	1/2	4/5				28	2	2	6	4	2	1	1	3			06:52:19

守门员		救球 / 射门										时间
#	姓名	Tot.	%	9m	6m	Wing	7m	Fst.	Brk.	FK	LD	
1	阿依谢·艾买提江	8/31	25.81	3/5	1/3	1/3	0/4	2/12	1/3	0/1		36:14
12	刘淑婷	4/18	22.22	1/2	0/3	1/3	1/2	1/4	0/4			23:46
	合计	12/49	24.49	4/7	1/6	2/6	1/6	3/16	1/7	0/1		01:00:00

教练: 奥列格·米尼

#	球衣号码	S	首发	Tot.	总射门	6m	6米射门	9m	9米射门	Wing	边射
7m	7米射门	Fst.	快攻	Brk.	突破	FK	任意球	EG	空门	LD	超远射
As.	助攻	PC	未得分助攻	E7	造7米	OF	技术失误	St.	抢断	C7.	被造7米
Blk.	封球	W	黄牌	2m	2分钟罚时	D	红牌	Dr	蓝牌	TP	上场时间

