



中国手球协会
CHINESE HANDBALL ASSOCIATION

2026年“黟县杯”全国青年女子手球锦标赛

安徽黄山

Preliminary



中国手球协会
CHINESE HANDBALL ASSOCIATION

比赛队伍技术统计

场次 NO.6

安徽体校 23.0 - 42.0 山东青岛

(11.0-20.5)(12.0-21.5)

2026-04-09 16:00

黄山黟县青少年活动中心

裁判: 章胜寒(CHN) / 刘赛雅(CHN)

安徽体校

运动员		进球 / 射门												OF	进攻			防守			判罚			时间	
#	姓名	S	Tot.	%	9m	6m	Wing	7m	Fst.	Brk.	FK	EG	LD		As.	PC	E7	St.	C7	Blk	W	2m	D		Dr
2	钱梦茹		0/6		0/6									5	1										25:46
3	马小涵		2/3	66.67			1/2		1/1					1		1									20:12
6	吕靖宇		2/2	100		2/2								1		1									39:48
7	马紫萱		2/5	40	1/3	0/1			1/1					2											39:48
9	朱紫涵		3/7	42.86	2/5	0/1				1/1				2		2									39:48
10	张宇珊		1/2	50		1/1				0/1				1			1	1							20:12
11	刘卡卡		5/7	71.43	0/1	2/2	1/2		1/1	1/1				4		1	3					1			25:52
12	张艺馨																								15:00
13	李威盛		0/2		0/2									1			1								20:12
14	王鑫怡																	1							26:47
16	孙傲																								20:12
17	蒋珊		1/1	100			1/1									1									20:12
18	王金果儿													2		1									15:38
19	陆美雪		0/1		0/1									1											31:59
20	王伟娜																								24:48
25	杨金玉		6/10	60		1/2		3/4		2/4				5				2				1			29:34
	球队失误																								
	合计		22/46	47.83	3/18	6/9	3/5	3/4	3/3	4/7				25	1	7	5	4				2			06:55:48

守门员		救球 / 射门										时间
#	姓名	Tot.	%	9m	6m	Wing	7m	Fst.	Brk.	FK	LD	
12	张艺馨	3/13	23.08		1/3	1/4	0/1	1/5				15:00
16	孙傲	4/15	26.67	1/2	0/1	1/3	0/3	1/4	1/2			20:12
20	王伟娜	2/17	11.76	1/4	0/2	1/3	0/3	0/4	0/1			24:48
	合计	9/45	20	2/6	1/6	3/10	0/7	2/13	1/3			01:00:00

教练: 沈萍

#	球衣号码	S	首发	Tot.	总射门	6m	6米射门	9m	9米射门	Wing	边射
7m	7米射门	Fst.	快攻	Brk.	突破	FK	任意球	EG	空门	LD	超远射
As.	助攻	PC	未得分助攻	E7	造7米	OF	技术失误	St.	抢断	C7.	被造7米
Blk.	封球	W	黄牌	2m	2分钟罚时	D	红牌	Dr	蓝牌	TP	上场时间



中国手球协会
CHINESE HANDBALL ASSOCIATION

2026年“黟县杯”全国青年女子手球锦标赛

安徽黄山

Preliminary



中国手球协会
CHINESE HANDBALL ASSOCIATION

比赛队伍技术统计

场次 NO.6

安徽体校 23.0 - 42.0 山东青岛

(11.0-20.5)(12.0-21.5)

2026-04-09 16:00

黄山黟县青少年活动中心

裁判: 章胜寒(CHN) / 刘赛雅(CHN)

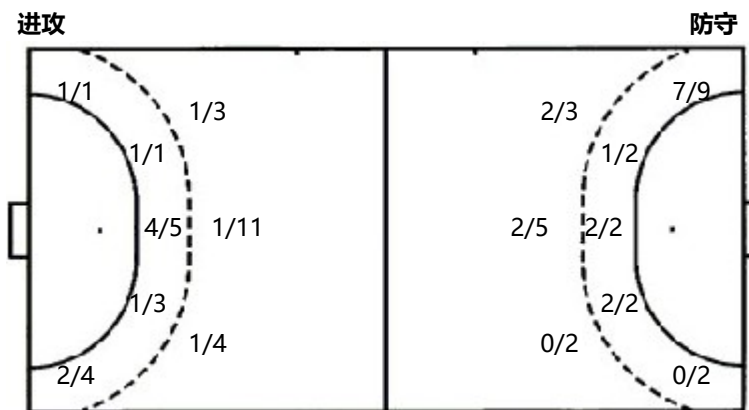
场上队员射门区域

2.钱梦茹	3.马小涵	6.吕靖宇	7.马紫萱	9.朱紫涵	10.张宇珊	11.刘卡卡
0/1	0/1		1/1	1/1		1/1
	0/1		0/1		1/1	1/1
0/2		1/1	1/1	1/3	0/1	1/1 1/1 1/1
1post	1post		1miss 1block	2miss		2miss
12.张艺馨	13.李威盛	14.王鑫怡	16.孙傲	17.蒋珊	18.王金果儿	19.陆美雪
				1/1		
	1miss 1block					1miss
20.王伟娜	25.杨金玉	合计				
		2/3	3/4			
	1/3 0/1 0/1	3/6	0/2	1/2		
	3/3	6/9	1/1	6/8		
		2post 7miss 2block				

守门员封挡区域

12.张艺馨	16.孙傲	20.王伟娜	合计
0/1	1/1 0/2	0/1 1/1 0/1	0/2 2/2 0/6
1/1	1/3 0/2	0/4 1/1 0/1	2/8 1/1 0/5
0/2 1/2 1/2	2/4 0/1 0/2	0/4 0/1 0/3	2/10 1/4 1/7

射门位置



7米球	3/4	7米球	7/7
快攻	3/3	快攻	11/14
突破	4/7	突破	2/3
超远射	0/0	超远射	0/0
任意球	0/0	任意球	0/0

射门统计

位置	得分	被救	射失	击柱	被封	合计	%
9m	3	6	6	1	2	18	17
6m	6	3				9	67
边射	3		1	1		5	60
7m	3	1				4	75
快攻	3					3	100
突破	4	3				7	57.0000
任意球							
超远射							
合计	22	13	7	2	2	46	48

#	球衣号码	S	首发	Tot.	总射门	6m	6米射门	9m	9米射门	Wing	边射
7m	7米射门	Fst.	快攻	Brk.	突破	FK	任意球	EG	空门	LD	超远射
As.	助攻	PC	未得分助攻	E7	造7米	OF	技术失误	St.	抢断	C7.	被造7米
Blk.	封球	W	黄牌	2m	2分钟罚时	D	红牌	Dr	蓝牌	TP	上场时间



中国手球协会
CHINESE HANDBALL ASSOCIATION

2026年“黟县杯”全国青年女子手球锦标赛

安徽黄山

Preliminary



中国手球协会
CHINESE HANDBALL ASSOCIATION

比赛队伍技术统计
场次 NO.6

安徽体校 23.0 - 42.0 山东青岛
(11.0-20.5)(12.0-21.5)

2026-04-09 16:00
黄山黟县青少年活动中心

裁判: 章胜寒(CHN) / 刘赛雅(CHN)

山东青岛

运动员		进球 / 射门											OF	进攻			防守			判罚			时间		
#	姓名	S	Tot.	%	9m	6m	Wing	7m	Fst.	Brk.	FK	EG		LD	As.	PC	E7	St.	C7	Blk	W	2m		D	Dr
2	张心羽		6/8	75		2/3		3/3	1/2					1	1		1	2							28:01
6	陈佳艺		0/2		0/1		0/1							1			1								28:01
7	任张宁		4/4	100			2/2	1/1	1/1							1	1					1			29:48
8	丁川皓		2/2	100	1/1				1/1					1				2							15:01
9	郝宗奕		8/11	72.73	1/2		2/3	2/2	3/4					4			1					1			42:58
10	顾梓禾		4/6	66.67	0/1	1/1			1/1	2/3				1	1	1	2								31:59
11	满子悦		4/4	100			3/3	1/1						1		2		2				2			22:33
12	郝阳		0/1			0/1																			07:13
16	张依然																								35:50
17	臧妍杰		2/4	50	2/4									2											13:01
18	王俐雅		1/1	100		1/1									1			1				1			22:43
19	张欣茹													2	1										24:08
20	陶璐得													3	2				1						25:57
21	王梓墨		1/3	33.33			0/1		1/2						2										26:47
22	杨洁		2/2	100					2/2								2		1						20:12
23	赵方锐		2/3	66.67	0/1	1/1			1/1					2											35:12
	球队失误																								
	合计		36/51	70.59	4/10	5/6	7/11	7/7	11/14	2/3				18	6	2	4	8	7	2		5			06:49:24

守门员		救球 / 射门										时间
#	姓名	Tot.	%	9m	6m	Wing	7m	Fst.	Brk.	FK	LD	
16	张依然	8/20	40	2/4	2/4	0/1	1/4	0/1	3/6			35:50
19	张欣茹	5/15	33.33	4/5	1/5	0/2		0/2	0/1			24:08
	合计	13/35	37.14	6/9	3/9	0/3	1/4	0/3	3/7			00:59:58

教练: 王帅

#	球衣号码	S	首发	Tot.	总射门	6m	6米射门	9m	9米射门	Wing	边射
7m	7米射门	Fst.	快攻	Brk.	突破	FK	任意球	EG	空门	LD	超远射
As.	助攻	PC	未得分助攻	E7	造7米	OF	技术失误	St.	抢断	C7.	被造7米
Blk.	封球	W	黄牌	2m	2分钟罚时	D	红牌	Dr	蓝牌	TP	上场时间



中国手球协会
CHINESE HANDBALL ASSOCIATION

2026年“黟县杯”全国青年女子手球锦标赛

安徽黄山

Preliminary



中国手球协会
CHINESE HANDBALL ASSOCIATION

比赛队伍技术统计

场次 NO.6

安徽体校 23.0 - 42.0 山东青岛

(11.0-20.5)(12.0-21.5)

2026-04-09 16:00

黄山黟县青少年活动中心

裁判: 章胜寒(CHN) / 刘赛雅(CHN)

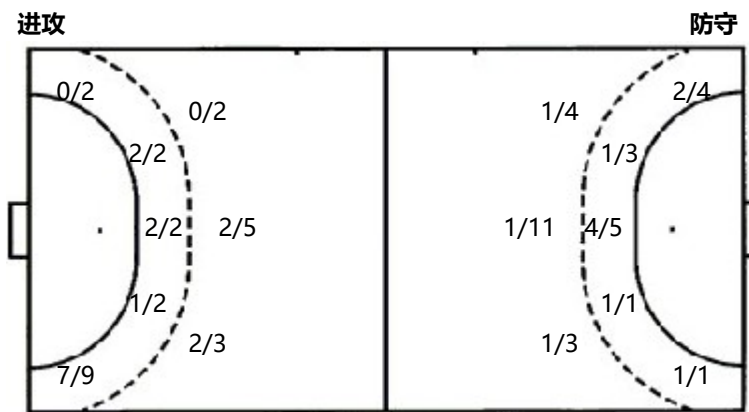
场上队员射门区域

2.张心羽	6.陈佳艺	7.任张宁	8.丁川皓	9.郝宗奕	10.顾梓禾	11.满子悦
0/1		1/1	1/1	1/1 0/1	1/1	1/1
3/3	3/4	1/1 1/1 1/1	1/1	4/5	2/2	1/1 1/1 1/1
	2miss				1miss	
12.郝阳	16.张依然	17.臧妍杰	18.王俐雅	19.张欣茹	20.陶璐得	21.王梓墨
0/1		1/1	1/1			1/1
		1/1				0/1
		2miss				1post
22.杨洁	23.赵方锐	合计				
	2/2	2/2	0/2	6/6		
	2/2	6/8	0/1	5/5		
		8/10	3/4	6/7		
		1post 5miss				

守门员封挡区域

16.张依然	19.张欣茹	合计		
0/1	1/3	1/3		1/4
2/4 1/1 1/2	1/2 1/1	3/6	2/2	1/2
2/6	1/3 0/1 0/2	3/9	0/1	2/8

射门位置



7米球	7/7	7米球	3/4
快攻	11/14	快攻	3/3
突破	2/3	突破	4/7
超远射	0/0	超远射	0/0
任意球	0/0	任意球	0/0

射门统计

位置	得分	被救	射失	击柱	被封	合计	%
9m	4	2	4			10	40
6m	5	1				6	83
边射	7	3	1			11	64
7m	7					7	100
快攻	11	2		1		14	79
突破	2	1				3	67
任意球							
超远射							
合计	36	9	5	1		51	71

#	球衣号码	S	首发	Tot.	总射门	6m	6米射门	9m	9米射门	Wing	边射
7m	7米射门	Fst.	快攻	Brk.	突破	FK	任意球	EG	空门	LD	超远射
As.	助攻	PC	未得分助攻	E7	造7米	OF	技术失误	St.	抢断	C7.	被造7米
Blk.	封球	W	黄牌	2m	2分钟罚时	D	红牌	Dr	蓝牌	TP	上场时间