



中国手球协会
CHINESE HANDBALL ASSOCIATION

2026年“黟县杯”全国青年女子手球锦标赛

安徽黄山

Preliminary



中国手球协会
CHINESE HANDBALL ASSOCIATION

比赛队伍技术统计

江苏铭凡 46.0 - 22.5 广西

2026-04-10 13:00

场次 NO.7

(20.0-10.0)(26.0-12.5)

黄山黟县青少年活动中心

裁判: 杨春(CHN) / 关贺元(CHN)

江苏铭凡

运动员		进球 / 射门												OF	进攻			防守			判罚			时间	
#	姓名	S	Tot.	%	9m	6m	Wing	7m	Fst.	Brk.	FK	EG	LD		As.	PC	E7	St.	C7	Blk	W	2m	D		Dr
1	王晓妍														4										45:00
6	祝一凡		1/1	100	1/1									3	1		1	2							25:20
8	刘雨晴		3/3	100					2/2	1/1				2	1	1						1			28:51
9	刘予彤		1/2	50						1/2															15:00
11	沙依瑶		1/4	25			0/2		1/2					1											26:44
13	李子凤		5/5	100	1/1				1/1	2/2	1/1			1		2	1								30:03
17	沈秋阳		3/4	75			1/1		2/3								1	1							28:59
18	程雅涵		5/10	50	0/1	0/1	3/4	2/3	0/1									1							30:59
20	张朔颜		5/5	100		1/1			1/1	3/3															15:07
25	张秋雨		1/1	100			1/1																		11:20
27	付语婕		0/1							0/1					1										21:17
28	周紫煊		3/3	100	1/1	1/1				1/1				2		1									30:49
30	李子艾		4/4	100		3/3			1/1					1											29:55
33	陈舒婕		4/5	80			2/3	1/1	1/1					1		1									31:32
34	张井文		5/7	71.43	2/3	1/2			1/1	1/1				2	1		2								29:50
36	黄思彤																								15:00
	球队失误																								
	合计		41/55	74.55	5/7	6/8	7/11	3/4	10/13	9/11	1/1			12	8	1	5	5	4			1			06:55:46

守门员		救球 / 射门											时间
#	姓名	Tot.	%	9m	6m	Wing	7m	Fst.	Brk.	FK	LD		
1	王晓妍	14/34	41.18	4/8	1/6	5/7	2/5		1/7	1/1		45:00	
36	黄思彤	6/8	75	2/3	1/2	2/2			1/1			15:00	
	合计	20/42	47.62	6/11	2/8	7/9	2/5		2/8	1/1		01:00:00	

教练: 蓝小玲

#	球衣号码	S	首发	Tot.	总射门	6m	6米射门	9m	9米射门	Wing	边射
7m	7米射门	Fst.	快攻	Brk.	突破	FK	任意球	EG	空门	LD	超远射
As.	助攻	PC	未得分助攻	E7	造7米	OF	技术失误	St.	抢断	C7.	被造7米
Blk.	封球	W	黄牌	2m	2分钟罚时	D	红牌	Dr	蓝牌	TP	上场时间



中国手球协会
CHINESE HANDBALL ASSOCIATION

2026年“黟县杯”全国青年女子手球锦标赛

安徽黄山

Preliminary



中国手球协会
CHINESE HANDBALL ASSOCIATION

比赛队伍技术统计

江苏铭凡 46.0 - 22.5 广西

2026-04-10 13:00

场次 NO.7

(20.0-10.0)(26.0-12.5)

黄山黟县青少年活动中心

裁判: 杨春(CHN) / 关贺元(CHN)

场上队员射门区域

1.王晓妍	6.祝一凡	8.刘雨晴	9.刘予彤	11.沙依瑶	13.李子凤	17.沈秋阳
		1/1	0/1			
						0/1
	1/1	1/1	1/1	1/1	3/3	2/2
						1/1
						2/2

2post 1miss

18.程雅涵	20.张朔颜	25.张秋雨	27.付语婕	28.周紫煊	30.李子艾	33.陈妤婕
1/1	2/2					2/2
0/3					1/1	1/1
2/2	1/1		0/1	1/1	2/2	1/1
	1/1	1/1				0/1

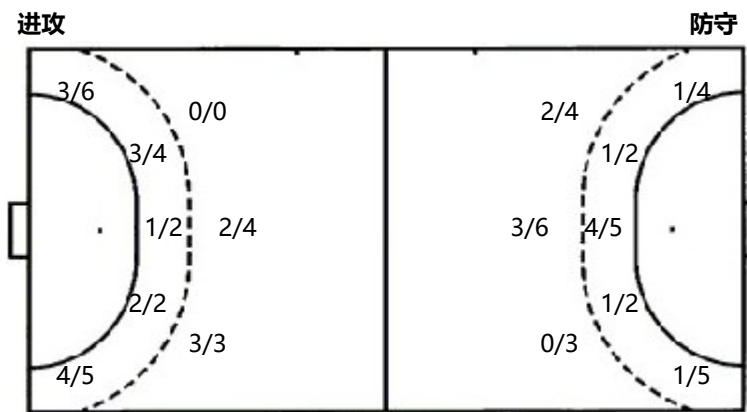
1post 1miss

34.张井文	36.黄思彤	合计
3/3		9/10
1/1		3/7
		12/12
		2/3
		9/9

守门员封挡区域

1.王晓妍	36.黄思彤	合计
2/3	1/1	3/4
0/2		0/2
0/4	1/2	0/4

射门位置



7米球	3/4	7米球	3/5
快攻	10/13	快攻	0/0
突破	9/11	突破	6/8
超远射	0/0	超远射	0/0
任意球	1/1	任意球	0/1

射门统计

位置	得分	被救	射失	击柱	被封	合计	%
9m	5			2		7	71
6m	6	1		1		8	75
边射	7	1	2	1		11	64
7m	3	1				4	75
快攻	10	2		1		13	77
突破	9	2				11	82
任意球	1					1	100
超远射							
合计	41	7	2	5		55	75

#	球衣号码	S	首发	Tot.	总射门	6m	6米射门	9m	9米射门	Wing	边射
7m	7米射门	Fst.	快攻	Brk.	突破	FK	任意球	EG	空门	LD	超远射
As.	助攻	PC	未得分助攻	E7	造7米	OF	技术失误	St.	抢断	C7.	被造7米
Blk.	封球	W	黄牌	2m	2分钟罚时	D	红牌	Dr	蓝牌	TP	上场时间



中国手球协会
CHINESE HANDBALL ASSOCIATION

2026年“黟县杯”全国青年女子手球锦标赛

安徽黄山

Preliminary



中国手球协会
CHINESE HANDBALL ASSOCIATION

比赛队伍技术统计

场次 NO.7

江苏铭凡 46.0 - 22.5 广西

(20.0-10.0)(26.0-12.5)

2026-04-10 13:00

黄山黟县青少年活动中心

裁判: 杨春(CHN) / 关贺元(CHN)

广西

运动员		进球 / 射门												OF	进攻			防守			判罚			时间	
#	姓名	S	Tot.	%	9m	6m	Wing	7m	Fst.	Brk.	FK	EG	LD		As.	PC	E7	St.	C7	Blk	W	2m	D		Dr
3	何名慧		0/2				0/2																		15:00
5	何锐敏		2/4	50	0/1	1/1	1/2							4		2									45:00
7	江欣岚															1	1								15:00
8	叶菲		5/10	50	2/3		0/1	0/1		3/4	0/1			1											24:38
9	卢其林																								00:00
12	梁佳馨																								15:00
16	翟东梅																								00:00
17	曾秋元		7/10	70	2/5	1/1		3/3		1/1				5				2							40:07
19	陈芊羽													1											45:00
21	黄欣		1/3	33.33		1/2				0/1				2											15:00
23	麻海珍		0/1				0/1																		15:00
24	李璟清		1/2	50	0/1	1/1								1	1	1									40:13
25	黄盈盈		1/3	33.33			1/3																		45:00
29	蔡子怡		5/10	50	1/3	2/4		0/1		2/2				9											45:00
35	农春妹																								15:00
94	石运梅																	1	3			1			43:00
	球队失误																								
	合计		22/45	48.89	5/13	6/9	2/9	3/5		6/8	0/1			23	1	4	2	5				1			06:57:58

守门员		救球 / 射门										时间
#	姓名	Tot.	%	9m	6m	Wing	7m	Fst.	Brk.	FK	LD	
12	梁佳馨	1/11	9.09	0/1	0/1			0/5	1/3	0/1		15:00
16	翟东梅											00:00
19	陈芊羽	6/37	16.22	0/4	1/6	1/8	1/4	2/7	1/8			45:00
	合计	7/48	14.58	0/5	1/7	1/8	1/4	2/12	2/11	0/1		01:00:00

教练: 商志运

#	球衣号码	S	首发	Tot.	总射门	6m	6米射门	9m	9米射门	Wing	边射
7m	7米射门	Fst.	快攻	Brk.	突破	FK	任意球	EG	空门	LD	超远射
As.	助攻	PC	未得分助攻	E7	造7米	OF	技术失误	St.	抢断	C7.	被造7米
Blk.	封球	W	黄牌	2m	2分钟罚时	D	红牌	Dr	蓝牌	TP	上场时间



中国手球协会
CHINESE HANDBALL ASSOCIATION

2026年“黟县杯”全国青年女子手球锦标赛

安徽黄山

Preliminary



中国手球协会
CHINESE HANDBALL ASSOCIATION

比赛队伍技术统计

江苏铭凡 46.0 - 22.5 广西

2026-04-10 13:00

场次 NO.7

(20.0-10.0)(26.0-12.5)

黄山黟县青少年活动中心

裁判: 杨春(CHN) / 关贺元(CHN)

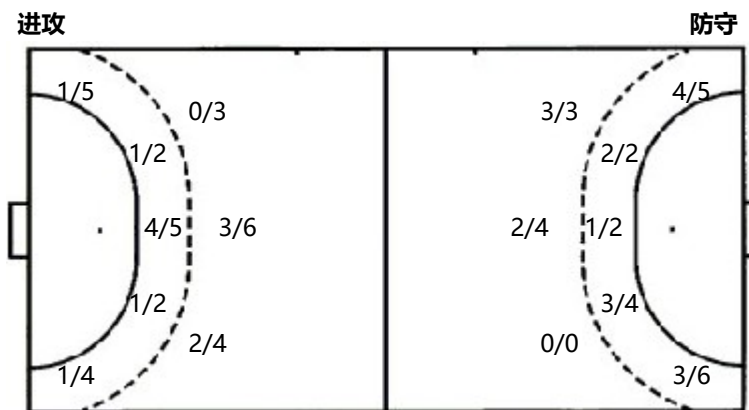
场上队员射门区域

3.何名慧	5.何锐敏	7.江欣岚	8.叶菲	9.卢其林	12.梁佳馨	16.翟东梅
0/1			0/1 0/1 2/2			
0/1			0/1 2/2			
	1/1 0/1 1/1		0/1 1/1			
1miss						
17.曾秋元	19.陈芊羽	21.黄欣	23.麻海珍	24.李璟清	25.黄盈盈	29.蔡子怡
1/2 1/1		0/1			0/1	
				1/1		0/1
1/1		1/1			1/1	1/1 0/1 1/1
						1/1 0/2 2/3
1miss		1miss				
35.农春妹	94.石运梅	合计				
		1/4	1/4	2/5		
		2/2	0/3	4/6		
		4/4	1/5	7/9		
3miss						

守门员封挡区域

12.梁佳馨	16.翟东梅	19.陈芊羽	合计		
0/1		1/9	0/4	1/10	0/4
0/1		4/6	1/2	4/7	1/2
0/5	1/1 0/3	0/7	0/2 0/6	0/12	1/3 0/9

射门位置



7米球	3/5	7米球	3/4
快攻	0/0	快攻	10/13
突破	6/8	突破	9/11
超远射	0/0	超远射	0/0
任意球	0/1	任意球	1/1

射门统计

位置	得分	被救	射失	击柱	被封	合计	%
9m	5	6	2			13	38
6m	6	2	1			9	67
边射	2	7				9	22
7m	3	2				5	60
快攻							
突破	6	2				8	75
任意球		1				1	
超远射							
合计	22	20	3			45	49

#	球衣号码	S	首发	Tot.	总射门	6m	6米射门	9m	9米射门	Wing	边射
7m	7米射门	Fst.	快攻	Brk.	突破	FK	任意球	EG	空门	LD	超远射
As.	助攻	PC	未得分助攻	E7	造7米	OF	技术失误	St.	抢断	C7.	被造7米
Blk.	封球	W	黄牌	2m	2分钟罚时	D	红牌	Dr	蓝牌	TP	上场时间