



中国手球协会
CHINESE HANDBALL ASSOCIATION

2026年“黟县杯”全国青年女子手球锦标赛

安徽黄山
Preliminary



中国手球协会
CHINESE HANDBALL ASSOCIATION

比赛队伍技术统计
场次 NO.8

新疆 18.5 - 35.5 安徽体校
(8.0-15.0)(10.5-20.5)

2026-04-10 14:30
黄山黟县青少年活动中心

裁判: 马安兴(CHN) / 谷京城(CHN)

新疆

运动员		进球 / 射门												OF	进攻			防守			判罚			时间	
#	姓名	S	Tot.	%	9m	6m	Wing	7m	Fst.	Brk.	FK	EG	LD		As.	PC	E7	St.	C7	Blk	W	2m	D		Dr
1	阿依谢·艾买提江																								33:06
3	哈里努尔·艾孜太买尔		1/3	33.33			0/1	0/1	1/1																21:09
5	申心蕊		2/5	40			2/5							1											45:00
8	赛丽塔娜提·黑亚斯		2/3	66.67		1/1				1/2				7	1	3	1	1				1			42:48
10	阿娜古丽·苏拉依曼		5/11	45.45	1/2	2/2		0/1	1/2		1/4			8		2	3	1				2			38:30
12	刘淑婷																								26:52
15	赛丽玛·阿布都热西提		1/2	50		1/2								2	1				1						40:35
17	米热班·努尔买买提		2/5	40	1/3			1/2						1								1			12:59
18	巴再娜·巴哈提江		1/1	100		1/1																			19:24
20	古丽坚乃提·开色尔		1/2	50		0/1	1/1							5		2			1						37:14
21	钟奥圆		0/1						0/1							1									11:05
27	帕热巨木·斯迪克		1/1	100			1/1							1								1			12:59
34	阿娅茹·也尔夏提		0/1				0/1							1			1	2				1			36:52
39	武梦琦		1/3	33.33						1/3				3		1									24:47
	球队失误																								
	合计		17/38	44.74	2/5	5/7	4/9	1/4	2/4	2/5	1/4			29	1	1	9	5	4	2		6			06:43:20

守门员		救球 / 射门										时间
#	姓名	Tot.	%	9m	6m	Wing	7m	Fst.	Brk.	FK	LD	
1	阿依谢·艾买提江	4/26	15.38	1/2	0/8	0/1	1/6	0/1	2/8			33:06
12	刘淑婷	4/14	28.57	0/2	1/2	2/2	0/3	0/3	1/2			26:52
	合计	8/40	20	1/4	1/10	2/3	1/9	0/4	3/10			00:59:58

教练: 奥列格·米尼

#	球衣号码	S	首发	Tot.	总射门	6m	6米射门	9m	9米射门	Wing	边射
7m	7米射门	Fst.	快攻	Brk.	突破	FK	任意球	EG	空门	LD	超远射
As.	助攻	PC	未得分助攻	E7	造7米	OF	技术失误	St.	抢断	C7.	被造7米
Blk.	封球	W	黄牌	2m	2分钟罚时	D	红牌	Dr	蓝牌	TP	上场时间



中国手球协会
CHINESE HANDBALL ASSOCIATION

2026年“黟县杯”全国青年女子手球锦标赛

安徽黄山

Preliminary



中国手球协会
CHINESE HANDBALL ASSOCIATION

比赛队伍技术统计

新疆 18.5 - 35.5 安徽体校

2026-04-10 14:30

场次 NO.8

(8.0-15.0)(10.5-20.5)

黄山黟县青少年活动中心

裁判: 马安兴(CHN) / 谷京城(CHN)

场上队员射门区域

1.阿依谢·艾买提江 3.哈里努尔·艾孜太 5.申心蕊 8.赛丽塔娜提·黑亚 10.阿娜古丽·苏拉 12.刘淑婷 15.赛丽玛·阿布都

						1/1		1/1						2/3						
					1/2			0/1			1/2									
								0/2	1/1			1/1		2/3						1/2

1miss

4miss

17.米热班·努尔买 18.巴再娜·巴哈提 20.古丽坚乃提·开 21.钟奥圆 27.帕热旦木·斯迪 34.阿娅茹·也尔夏 39.武梦琦

0/1																		0/1		1/1
	2/2			1/1		1/1	0/1							1/1						

2miss

1post

1miss

1miss

合计

1/1		3/4
0/2		3/6
3/3	3/4	4/8

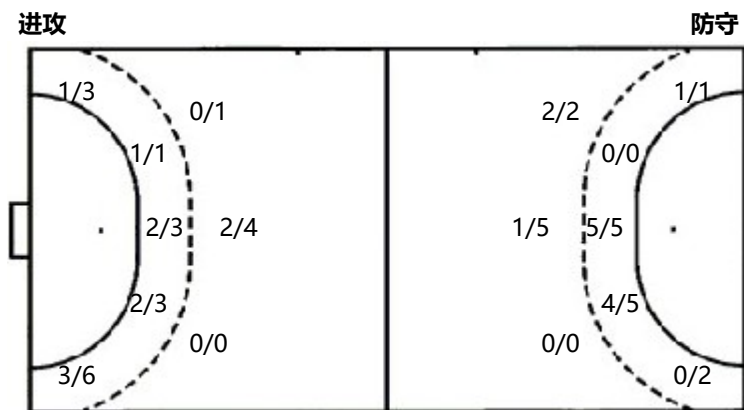
1post 9miss

守门员封挡区域

1.阿依谢·艾买提江 12.刘淑婷 合计

0/3	0/1	1/4	0/1	1/2	0/1	0/4	1/3	1/5
1/5		1/6	0/1	1/1	1/2	1/6	1/1	2/8
0/2	1/2	0/3	1/4		0/2	1/6	1/2	0/5

射门位置



射门统计

位置	得分	被救	射失	击柱	被封	合计	%
9m	2	1	2			5	40
6m	5	2				7	71
边射	4	4	1			9	44
7m	1		3			4	25
快攻	2	1		1		4	50
突破	2	2	1			5	40
任意球	1	1	2			4	25
超远射							
合计	17	11	9	1		38	45

7米球	1/4	7米球	8/9
快攻	2/4	快攻	4/5
突破	2/5	突破	7/10
超远射	0/0	超远射	0/0
任意球	1/4	任意球	0/0

# 球衣号码	S 首发	Tot. 总射门	6m 6米射门	9m 9米射门	Wing 边射
7m 7米射门	Fst. 快攻	Brk. 突破	FK 任意球	EG 空门	LD 超远射
As. 助攻	PC 未得分助攻	E7 造7米	OF 技术失误	St. 抢断	C7. 被造7米
Blk. 封球	W 黄牌	2m 2分钟罚时	D 红牌	Dr 蓝牌	TP 上场时间



中国手球协会
CHINESE HANDBALL ASSOCIATION

2026年“黟县杯”全国青年女子手球锦标赛

安徽黄山

Preliminary



中国手球协会
CHINESE HANDBALL ASSOCIATION

比赛队伍技术统计

场次 NO.8

新疆 18.5 - 35.5 安徽体校

(8.0-15.0)(10.5-20.5)

2026-04-10 14:30

黄山黟县青少年活动中心

裁判: 马安兴(CHN) / 谷京城(CHN)

安徽体校

运动员		进球 / 射门												OF	进攻			防守			判罚			时间	
#	姓名	S	Tot.	%	9m	6m	Wing	7m	Fst.	Brk.	FK	EG	LD		As.	PC	E7	St.	C7	Blk	W	2m	D		Dr
2	钱梦茹		2/5	40	1/2	0/1			1/1	0/1					1	1	1					1			12:55
3	马小涵		3/3	100	1/1					2/2				1	2	1									45:00
6	吕靖宇		1/1	100					1/1					2											15:00
7	马紫萱		10/12	83.33	0/1		1/1	6/7	2/2	1/1				4	2		1	1				1			43:00
9	朱紫涵		3/5	60	0/1	2/2				1/2				2			1								32:45
10	张宇珊		1/1	100						1/1				2		1						1			43:01
11	刘卡卡													2			1								15:00
12	张艺馨																								15:00
13	李威盛		3/4	75	1/1	2/2				0/1				4			1	2							24:47
14	王鑫怡																								15:00
16	孙傲																								42:29
17	蒋珊		1/3	33.33		1/1	0/2							2				1							45:00
18	王金果儿																								00:00
19	陆美雪															1						1			12:44
20	王伟娜																								02:29
25	杨金玉		8/10	80	0/1	4/4		2/2	0/1	2/2				3			2	5							45:00
	球队失误																				1				
	合计		32/44	72.73	3/7	9/10	1/3	8/9	4/5	7/10				22	5	4	7	9			1	4			06:49:10

守门员		救球 / 射门											时间
#	姓名	Tot.	%	9m	6m	Wing	7m	Fst.	Brk.	FK	LD		
12	张艺馨	2/6	33.33	1/2	1/2	0/1	0/1					15:00	
16	孙傲	9/21	42.86	0/1	1/4	4/7		1/3	2/4	1/2		42:29	
20	王伟娜	0/1			0/1							02:29	
	合计	11/28	39.29	1/3	2/7	4/8	0/1	1/3	2/4	1/2		00:59:58	

教练: 沈萍

#	球衣号码	S	首发	Tot.	总射门	6m	6米射门	9m	9米射门	Wing	边射
7m	7米射门	Fst.	快攻	Brk.	突破	FK	任意球	EG	空门	LD	超远射
As.	助攻	PC	未得分助攻	E7	造7米	OF	技术失误	St.	抢断	C7.	被造7米
Blk.	封球	W	黄牌	2m	2分钟罚时	D	红牌	Dr	蓝牌	TP	上场时间



中国手球协会
CHINESE HANDBALL ASSOCIATION

2026年“黟县杯”全国青年女子手球锦标赛

安徽黄山

Preliminary



中国手球协会
CHINESE HANDBALL ASSOCIATION

比赛队伍技术统计

场次 NO.8

新疆 18.5 - 35.5 安徽体校

(8.0-15.0)(10.5-20.5)

2026-04-10 14:30

黄山黟县青少年活动中心

裁判: 马安兴(CHN) / 谷京城(CHN)

场上队员射门区域

2.钱梦茹			3.马小涵			6.吕靖宇			7.马紫萱			9.朱紫涵			10.张宇珊			11.刘卡卡		
1/1	0/1				1/1				2/2	1/1	3/3									
		0/1	1/1					1/1	1/2		1/1	1/1		1/2						
1/1					1/1				1/1		1/1			1/1			1/1			

1miss

12.张艺馨			13.李威盛			14.王鑫怡			16.孙傲			17.蒋珊			18.王金果儿			19.陆美雪		
			1/1																	
			1/1										0/1							
				0/1	1/1							1/2								

20.王伟娜			25.杨金玉			合计		
				1/1	0/1	4/4	2/3	4/5
			1/1		3/3	5/6	0/1	6/8
			2/2	1/1		5/6	1/2	5/5

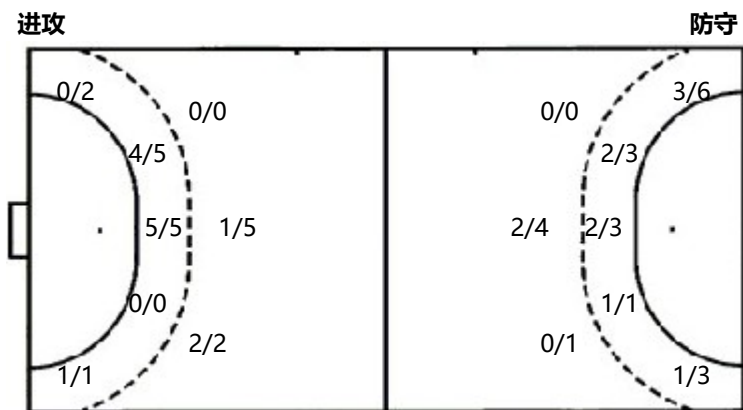
1post

1post 1miss 2block

守门员封挡区域

12.张艺馨			16.孙傲			20.王伟娜			合计		
			0/1		1/4				0/1		1/4
1/1			1/1		3/5			0/1	2/2		3/6
	1/4	0/1	0/3		4/7				0/3	1/4	4/8

射门位置



7米球	8/9	7米球	1/4
快攻	4/5	快攻	2/4
突破	7/10	突破	2/5
超远射	0/0	超远射	0/0
任意球	0/0	任意球	1/4

射门统计

位置	得分	被救	射失	击柱	被封	合计	%
9m	3	1	1		2	7	43
6m	9	1				10	90
边射	1	2				3	33
7m	8	1				9	89
快攻	4			1		5	80
突破	7	3				10	70
任意球							
超远射							
合计	32	8	1	1	2	44	73

#	球衣号码	S	首发	Tot.	总射门	6m	6米射门	9m	9米射门	Wing	边射
7m	7米射门	Fst.	快攻	Brk.	突破	FK	任意球	EG	空门	LD	超远射
As.	助攻	PC	未得分助攻	E7	造7米	OF	技术失误	St.	抢断	C7.	被造7米
Blk.	封球	W	黄牌	2m	2分钟罚时	D	红牌	Dr	蓝牌	TP	上场时间