



2026年全国女子手球冠军杯赛

浙江衢州

Place 7-8



比赛队伍技术统计

场次 NO.25

广西 25.5 - 32.0 北京

(13.0-17.5)(12.5-14.5)

2026-05-15 08:00

衢江区体育馆

裁判: 李中洲(CHN) / 杨君豪(CHN)

广西

运动员		进球 / 射门												OF	进攻			防守			判罚			时间	
#	姓名	S	Tot.	%	9m	6m	Wing	7m	Fst.	Brk.	FK	EG	LD		As.	PC	E7	St.	C7	Blk	W	2m	D		Dr
5	何锐敏		1/2	50		0/1			1/1									1							60:00
6	潘奕		3/6	50		1/2			2/2	0/2		0/1		6			1	1				1			58:00
7	庞佳烨		5/7	71.43	1/2	1/2		2/2		1/1				5		1	2								48:44
8	叶菲		6/18	33.33	0/1	2/11	1/1		1/1	2/4				2			1	1	1						43:28
16	杨春风													1	1										55:44
17	曾秋元		4/8	50	2/3	1/2		1/2	0/1						1	2									19:19
21	黄欣																								14:47
22	李婷婷																								04:16
24	李堰清																								00:00
26	黄海玉		1/2	50			0/1		1/1					1		1	1					1			49:12
29	蔡子怡													1											02:18
94	石运梅		3/4	75		3/4								1				1	1						60:00
	球队失误																								
	合计		23/47	48.94	3/6	8/22	1/2	3/4	5/6	3/7				17	2	4	5	4	2		2				06:55:48

守门员		救球 / 射门											时间
#	姓名	Tot.	%	9m	6m	Wing	7m	Fst.	Brk.	FK	LD		
16	杨春风	9/36	25	0/5	4/12	1/5	2/4	0/5	2/5			55:44	
22	李婷婷	1/3	33.33		1/1	0/1		0/1				04:16	
	合计	10/39	25.64	0/5	5/13	1/6	2/4	0/6	2/5			01:00:00	

教练: 商志运

#	球衣号码	S	首发	Tot.	总射门	6m	6米射门	9m	9米射门	Wing	边射
7m	7米射门	Fst.	快攻	Brk.	突破	FK	任意球	EG	空门	LD	超远射
As.	助攻	PC	未得分助攻	E7	造7米	OF	技术失误	St.	抢断	C7.	被造7米
Blk.	封球	W	黄牌	2m	2分钟罚时	D	红牌	Dr	蓝牌	TP	上场时间



2026年全国女子手球冠军杯赛

浙江衢州

Place 7-8



比赛队伍技术统计

广西 25.5 - 32.0 北京

2026-05-15 08:00

场次 NO.25

(13.0-17.5)(12.5-14.5)

衢江区体育馆

裁判: 李中洲(CHN) / 杨君豪(CHN)

场上队员射门区域

5.何锐敏	6.潘奕	7.庞佳焯	8.叶菲	16.杨春风	17.曾秋元	21.黄欣
1/1	2/2	1/1 1/1	0/1 0/1			
	0/2		1/3 0/1 1/1		0/1	
	1/2 0/1	2/3 1/1	2/4 2/2		2/4 2/2	

1post

2post 2miss 1block

1post

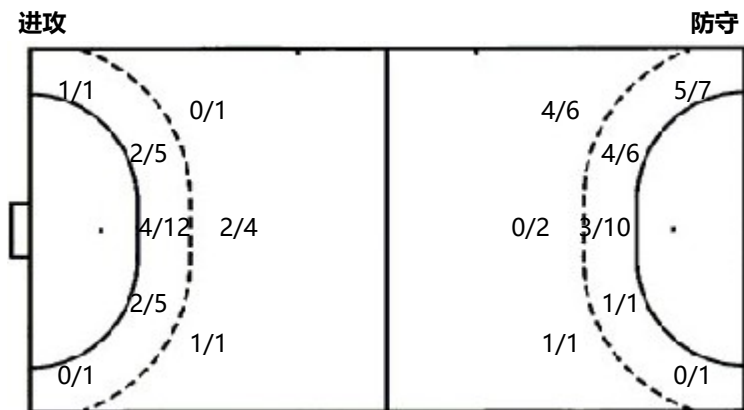
22.李婷婷	24.李漫清	26.黄海玉	29.蔡子怡	94.石运梅	合计
					0/1 3/3 2/3
		0/1		0/1	1/4 0/3 1/3
		1/1		1/1 2/2	9/15 0/1 7/7

4post 2miss 2block

守门员封挡区域

16.杨春风	22.李婷婷	合计
1/6 1/2 1/5	0/2	1/8 1/2 1/5
1/3 2/2 2/4		1/3 2/2 2/4
0/4 0/1 1/9	1/1	0/4 1/2 1/9

射门位置



射门统计

位置	得分	被救	射失	击柱	被封	合计	%
9m	3	2			1	6	50
6m	8	8	2	3	1	22	36
边射	1	1				2	50
7m	3	1				4	75
快攻	5	1				6	83
突破	3	3		1		7	43
任意球							
超远射							
合计	23	16	2	4	2	47	49

7米球	3/4	7米球	2/4
快攻	5/6	快攻	6/8
突破	3/7	突破	3/5
超远射	0/0	超远射	0/0
任意球	0/0	任意球	0/0

#	球衣号码	S	首发	Tot.	总射门	6m	6米射门	9m	9米射门	Wing	边射
7m	7米射门	Fst.	快攻	Brk.	突破	FK	任意球	EG	空门	LD	超远射
As.	助攻	PC	未得分助攻	E7	造7米	OF	技术失误	St.	抢断	C7.	被造7米
Blk.	封球	W	黄牌	2m	2分钟罚时	D	红牌	Dr	蓝牌	TP	上场时间



2026年全国女子手球冠军杯赛

浙江衢州

Place 7-8



比赛队伍技术统计

广西 25.5 - 32.0 北京

2026-05-15 08:00

场次 NO.25

(13.0-17.5)(12.5-14.5)

衢江区体育馆

裁判: 李中洲(CHN) / 杨君豪(CHN)

北京

运动员		进球 / 射门												OF	进攻			防守			判罚			时间	
#	姓名	S	Tot.	%	9m	6m	Wing	7m	Fst.	Brk.	FK	EG	LD		As.	PC	E7	St.	C7	Blk	W	2m	D		Dr
1	张嘉欣																								54:55
5	刘晨		7/13	53.85	3/6	2/4		1/2	1/1					4	2										56:45
7	赵荣鑫																								03:31
8	徐慧敏		0/1				0/1																		19:32
12	郭正梅																								04:32
20	金娜瑛																								07:03
23	张咏妍																								00:00
25	董柏凡		3/4	75		3/4								2			3	1	1						53:05
26	纵子怡		5/9	55.56		3/5			0/1	2/3				3			3								60:00
28	李莹		1/1	100	1/1											1									07:11
29	程欣平		4/4	100					4/4					1		1									37:00
33	马洁		6/10	60		0/1	5/7		1/2					3	1	2	1								56:09
55	邢缤燕		3/9	33.33	1/2	0/3		1/2		1/2				2	1				1						60:00
	球队失误																								
	合计		29/51	56.86	5/9	8/17	5/8	2/4	6/8	3/5				15	4	4	4	4	2						06:59:43

守门员		救球 / 射门											时间
#	姓名	Tot.	%	9m	6m	Wing	7m	Fst.	Brk.	FK	LD		
1	张嘉欣	14/35	40	2/5	7/14	1/2	0/2	1/6	3/6			54:55	
12	郭正梅	2/4	50		1/2		1/2					04:32	
23	张咏妍											00:00	
	合计	16/39	41.03	2/5	8/16	1/2	1/4	1/6	3/6			00:59:27	

教练: 朱昕晨

#	球衣号码	S	首发	Tot.	总射门	6m	6米射门	9m	9米射门	Wing	边射
7m	7米射门	Fst.	快攻	Brk.	突破	FK	任意球	EG	空门	LD	超远射
As.	助攻	PC	未得分助攻	E7	造7米	OF	技术失误	St.	抢断	C7.	被造7米
Blk.	封球	W	黄牌	2m	2分钟罚时	D	红牌	Dr	蓝牌	TP	上场时间

