



2026年全国女子手球冠军杯赛

浙江衢州

Place 5-6



比赛队伍技术统计

场次 NO.26

广东 30.0 - 23.0 上海

(18.5-14.0)(11.5-9.0)

2026-05-15 09:30

衢江区体育馆

裁判: 许洛(CHN) / 戴德发(CHN)

广东

运动员		进球 / 射门												OF	进攻			防守			判罚			时间	
#	姓名	S	Tot.	%	9m	6m	Wing	7m	Fst.	Brk.	FK	EG	LD		As.	PC	E7	St.	C7	Blk	W	2m	D		Dr
1	赖文雅																								00:00
3	陈秋莹																								00:00
6	张雨乐		3/6	50			1/4		2/2							3									50:44
7	顾天澍		0/1				0/1																		08:20
8	唐悦		10/16	62.5	0/2	6/9		1/1	2/3	1/1				3	1		1	1				1			57:57
10	董雪																		1						42:34
11	周亚茹																	1	3						21:29
12	李晓晴		8/11	72.73	0/1	4/6		2/2	1/1	1/1				3			1	2							52:49
13	杨慧		2/4	50			2/4							1											60:00
15	王慧																								00:00
16	冯颖慧														1										59:11
21	朱海云		4/7	57.14		2/4		0/1	1/1	1/1				2		1	1	1				1			55:33
23	覃元沿																								00:00
26	杨丽丽																								00:12
33	王丹		0/1			0/1																			06:25
39	陈瑶																								00:00
	球队失误																								
	合计		27/46	58.7	0/3	12/20	3/9	3/4	6/7	3/3				9	2	4	2	4	6		2				06:55:14

守门员		救球 / 射门											时间
#	姓名	Tot.	%	9m	6m	Wing	7m	Fst.	Brk.	FK	LD		
1	赖文雅											00:00	
16	冯颖慧	13/33	39.39	4/6	5/12	1/5	1/2	1/5	1/3			59:11	
26	杨丽丽	0/1					0/1					00:12	
	合计	13/34	38.24	4/6	5/12	1/5	1/3	1/5	1/3			00:59:23	

教练: 李玉玲

#	球衣号码	S	首发	Tot.	总射门	6m	6米射门	9m	9米射门	Wing	边射
7m	7米射门	Fst.	快攻	Brk.	突破	FK	任意球	EG	空门	LD	超远射
As.	助攻	PC	未得分助攻	E7	造7米	OF	技术失误	St.	抢断	C7.	被造7米
Blk.	封球	W	黄牌	2m	2分钟罚时	D	红牌	Dr	蓝牌	TP	上场时间



2026年全国女子手球冠军杯赛

浙江衢州

Place 5-6



比赛队伍技术统计

广东 30.0 - 23.0 上海

2026-05-15 09:30

场次 NO.26

(18.5-14.0)(11.5-9.0)

衢江区体育馆

裁判: 许洛(CHN) / 戴德发(CHN)

场上队员射门区域

1.赖文雅	3.陈秋莹	6.张雨乐	7.顾天澍	8.唐悦	10.董雪	11.周亚茹
			0/1	2/2		
		2/3		2/2		
		0/1		1/1	1/2	
		1/2		2/2	1/1	1/2

1post 2miss 1block

12.李晓晴	13.杨慧	15.王慧	16.冯颖慧	21.朱海云	23.覃元沿	26.杨丽丽
				1/2	2/2	
0/2	3/3					
1/1		0/1	0/1		1/1	
2/2	2/2	1/1	1/1			

1miss

2miss

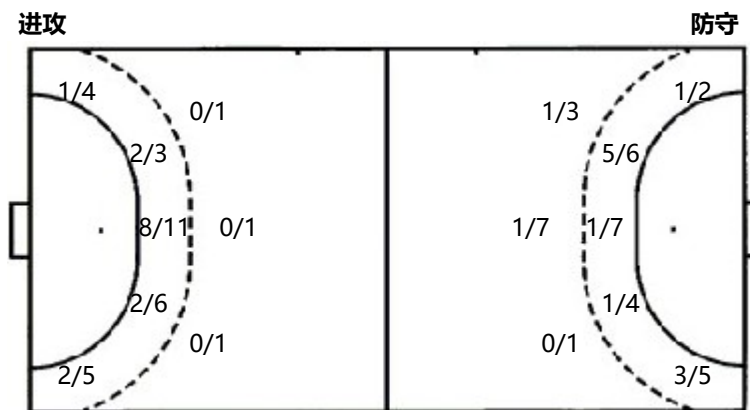
33.王丹	39.陈瑶	合计
0/1		3/6
		2/4
		7/8
		1/2
		1/2
		2/4
		5/6
		2/2
		4/5

1post 5miss 1block

守门员封挡区域

1.赖文雅	16.冯颖慧	26.杨丽丽	合计
	4/8	1/2	0/4
	1/3	3/3	0/3
	3/7	1/3	0/1
	4/8	1/2	0/4
	1/3	3/3	0/3
	3/7	1/4	1/4

射门位置



射门统计

位置	得分	被救	射失	击柱	被封	合计	%
9m		1	2			3	
6m	12	5	1	1	1	20	60
边射	3	6				9	33
7m	3		1			4	75
快攻	6		1			7	86
突破	3					3	100
任意球							
超远射							
合计	27	12	5	1	1	46	59

7米球	3/4	7米球	2/4
快攻	6/7	快攻	4/5
突破	3/3	突破	2/3
超远射	0/0	超远射	0/0
任意球	0/0	任意球	0/0

#	球衣号码	S	首发	Tot.	总射门	6m	6米射门	9m	9米射门	Wing	边射
7m	7米射门	Fst.	快攻	Brk.	突破	FK	任意球	EG	空门	LD	超远射
As.	助攻	PC	未得分助攻	E7	造7米	OF	技术失误	St.	抢断	C7.	被造7米
Blk.	封球	W	黄牌	2m	2分钟罚时	D	红牌	Dr	蓝牌	TP	上场时间



2026年全国女子手球冠军杯赛

浙江衢州

Place 5-6



比赛队伍技术统计

广东 30.0 - 23.0 上海

2026-05-15 09:30

场次 NO.26

(18.5-14.0)(11.5-9.0)

衢江区体育馆

裁判: 许洛(CHN) / 戴德发(CHN)

上海

运动员		进球 / 射门												OF	进攻			防守			判罚			时间	
#	姓名	S	Tot.	%	9m	6m	Wing	7m	Fst.	Brk.	FK	EG	LD		As.	PC	E7	St.	C7	Blk	W	2m	D		Dr
2	储亿帆																								00:00
3	江馨彤		1/2	50		1/2										1	1		1						46:51
5	王嘉怡		5/10	50	0/1	1/5			2/2	2/2				1	1		1								33:09
6	郑雅楠																								00:00
7	郑琦敏													1		1									05:16
10	刘心怡		0/3		0/1	0/2											1								05:18
11	张乐莹													1											11:21
12	戴雨婷																								57:51
13	魏鑫鑫		0/5		0/2	0/2				0/1				1				1				1			50:47
16	段长瑞																								00:13
17	夏鑫玥		2/2	100					2/2																42:55
18	徐安琪		0/1			0/1								2				1							44:16
19	吴曼语		0/1						0/1																11:42
22	胡晓莹																								00:08
23	张艺		5/9	55.56			4/7	1/2						1		2		1				1			57:35
28	杨奚琦		8/14	57.14	2/7	5/5		1/2						1				1							47:28
	球队失误																								
	合计		21/47	44.68	2/11	7/17	4/7	2/4	4/5	2/3				8		1 4	3	4	1			2			06:54:50

守门员		救球 / 射门										时间
#	姓名	Tot.	%	9m	6m	Wing	7m	Fst.	Brk.	FK	LD	
12	戴雨婷	12/38	31.58	1/1	5/17	6/9	0/2	0/6	0/3			57:51
16	段长瑞											00:13
22	胡晓莹	0/1					0/1					00:08
	合计	12/39	30.77	1/1	5/17	6/9	0/3	0/6	0/3			00:58:12

教练: 郭威

#	球衣号码	S	首发	Tot.	总射门	6m	6米射门	9m	9米射门	Wing	边射
7m	7米射门	Fst.	快攻	Brk.	突破	FK	任意球	EG	空门	LD	超远射
As.	助攻	PC	未得分助攻	E7	造7米	OF	技术失误	St.	抢断	C7.	被造7米
Blk.	封球	W	黄牌	2m	2分钟罚时	D	红牌	Dr	蓝牌	TP	上场时间



2026年全国女子手球冠军杯赛

浙江衢州

Place 5-6



比赛队伍技术统计

广东 30.0 - 23.0 上海

2026-05-15 09:30

场次 NO.26

(18.5-14.0)(11.5-9.0)

衢江区体育馆

裁判: 许洛(CHN) / 戴德发(CHN)

场上队员射门区域

2.储亿帆	3.江馨彤	5.王嘉怡	6.郑雅楠	7.徐琦敏	10.刘心怡	11.张乐莹
		1/1				
		1/1	0/1	1/1		
			0/1	1/1		
		1/1		1/1	0/1	

1miss

1post 1miss

12.戴雨婷	13.魏鑫鑫	16.段长瑞	17.夏鑫玥	18.徐安琪	19.吴曼语	22.胡晓莹
	0/3		1/1	0/1		
					0/1	
	0/1	0/1				
						1/1

23.张艺	28.杨奚琦	合计
1/1	2/2	2/2
1/2	1/1	0/1
2/3	1/1	2/2
		4/8
		1/2
		4/4
		2/3
		0/3
		3/3
		4/7
		3/4

2post

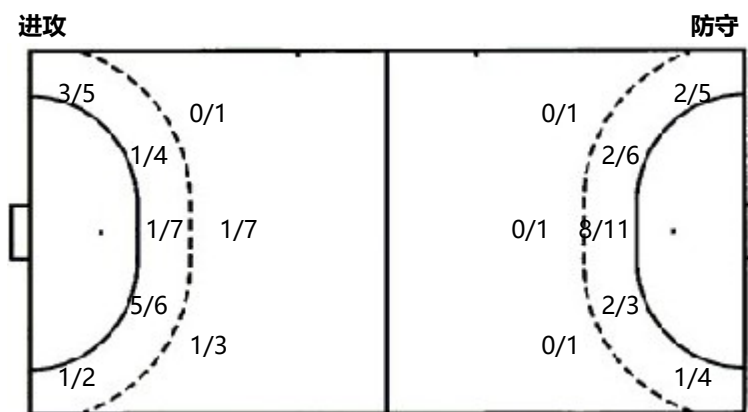
2post 3block

5post 2miss 6block

守门员封挡区域

12.戴雨婷	16.段长瑞	22.胡晓莹	合计
3/6	2/4	1/8	3/6
1/2	1/2	2/4	1/2
1/5	0/2	1/5	1/6
			0/1
			2/4
			1/5

射门位置



射门统计

位置	得分	被救	射失	击柱	被封	合计	%
9m	2	4		2	3	11	18
6m	7	5	2		3	17	41
边射	4	1		2		7	57.0000
7m	2	1		1		4	50
快攻	4	1				5	80
突破	2	1				3	67
任意球							
超远射							
合计	21	13	2	5	6	47	45

7米球	2/4	7米球	3/4
快攻	4/5	快攻	6/7
突破	2/3	突破	3/3
超远射	0/0	超远射	0/0
任意球	0/0	任意球	0/0

#	球衣号码	S	首发	Tot.	总射门	6m	6米射门	9m	9米射门	Wing	边射
7m	7米射门	Fst.	快攻	Brk.	突破	FK	任意球	EG	空门	LD	超远射
As.	助攻	PC	未得分助攻	E7	造7米	OF	技术失误	St.	抢断	C7.	被造7米
Blk.	封球	W	黄牌	2m	2分钟罚时	D	红牌	Dr	蓝牌	TP	上场时间